



Mission Locale
Avenir Jeunes
Colmar Centre Alsace

RAPPORT D'ACTIVITÉ 2020



Le Réseau des Missions Locales



SOMMAIRE

- 3 PRÉAMBULE

- 4 **AXE 1**
REPÉRER, MOBILISER
LE PUBLIC

- 6 **AXE 2**
ACCUEILLIR, INFORMER

- 8 **AXE 3**
ACCOMPAGNER
LES PARCOURS

- 10 **AXE 4**
DÉFINIR LE PROJET
PROFESSIONNEL

- 12 **AXE 5**
DÉVELOPPER L'ACCÈS
À LA FORMATION

- 14 **AXE 6**
DÉVELOPPER L'ACCÈS À
L'EMPLOI ET LA RELATION
ENTREPRISES

- 16 **AXE 7**
CITOYENNETÉ,
MOBILITÉ, SANTÉ

- 18 LA MISSION LOCALE
ET SES FINANCEMENTS

- 19 RETOUR EN IMAGES

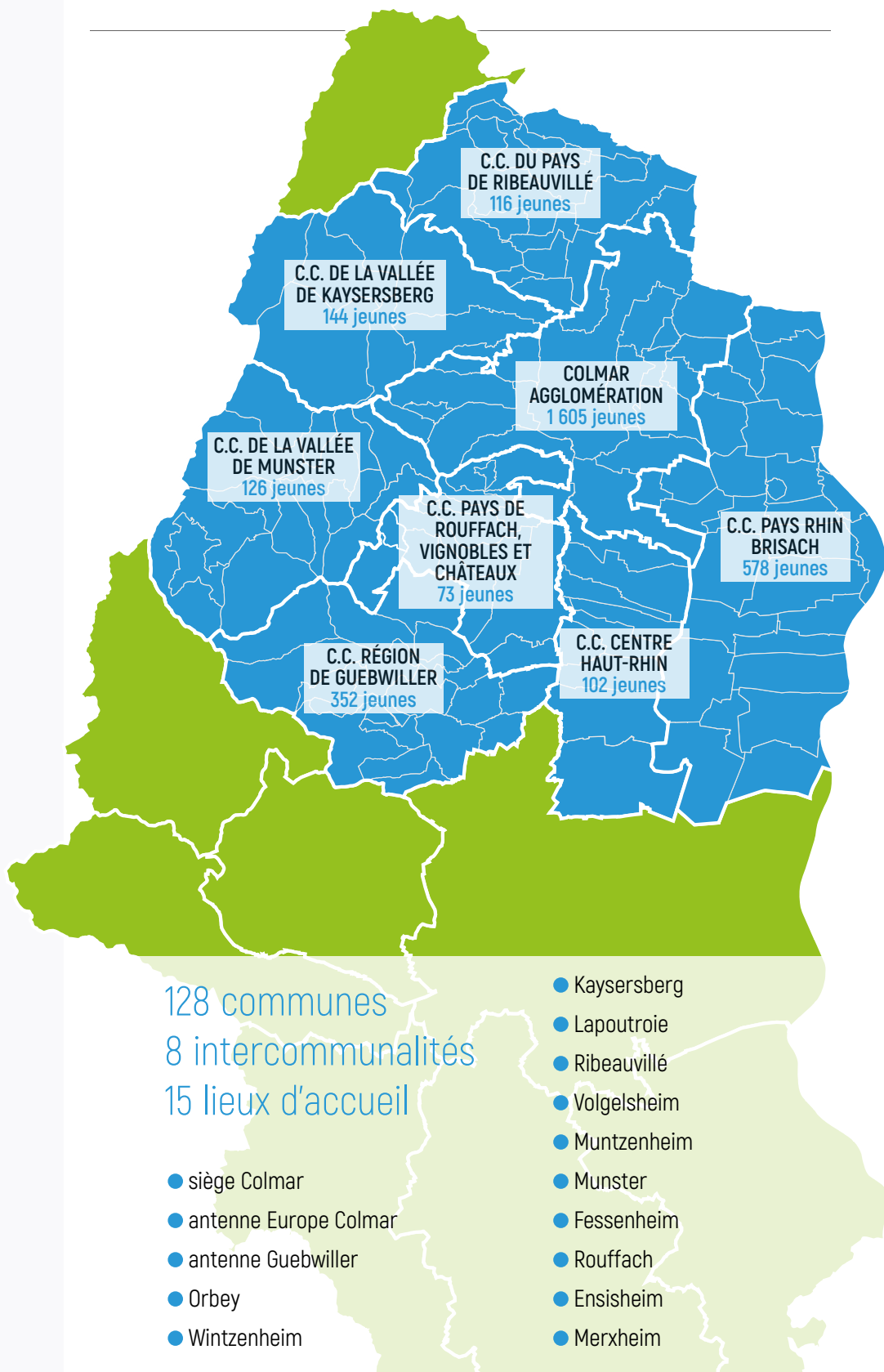
PRÉAMBULE

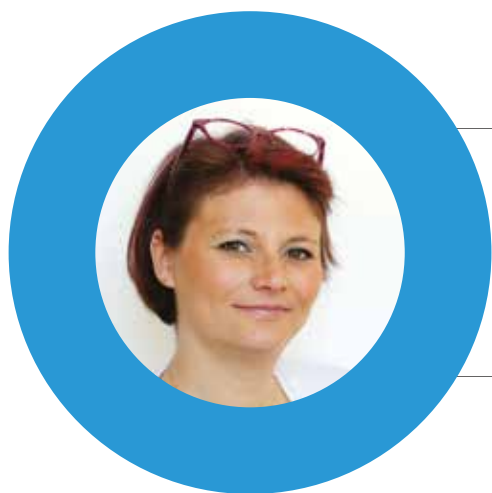
Le territoire de la

et le nombre de jeunes en contact



Mission Locale
Avenir Jeunes
Colmar Centre Alsace





Manurêva PELLETIER

Rapport Moral de la Présidente

2020 : Quelle Année !

Une année où toutes les habitudes ont été bousculées. La terre quasiment à l'arrêt pendant le 1^{er} confinement.

Un contexte sanitaire anxiogène, les entreprises fermées, une organisation du travail chamboulée du jour au lendemain sans avoir pu y préparer les équipes et les jeunes, sans avoir pu réfléchir aux modes de fonctionnement à mettre en place. Mais aussi des projets qui devaient être menés par la Mission Locale hors de ses murs, ont dû être annulés car les lieux qui devaient accueillir ces actions étaient eux aussi contraints de fermer (café, cinéma...). Et pourtant les équipes de la Mission Locale ont su relever tous les défis et s'adapter.

L'équipe a pu accompagner 1784 jeunes pendant le 1^{er} confinement strict et 2005 services ont été rendus à distance.

De nouvelles méthodes de travail ont fait leur apparition. Le travail à distance a intégré les outils numériques qui sont encore utilisés aujourd'hui. Pour certains de ces outils, ce sont les jeunes qui nous les ont fait découvrir, comme l'application DISCORD qui permet de communiquer plus rapidement et plus facilement.

Toutes ces actions ont permis en 2020 :

- **A 3 096 jeunes** d'être en contact avec la Mission Locale soit 12% de plus qu'en 2019. 2 260 d'entre eux sont entrés dans une démarche active d'accompagnement,
- **A 1 006 jeunes** de franchir les portes de la Mission Locale pour la 1^{ère} fois en 2020. Un chiffre quasiment identique à 2019 malgré près de 3 mois de fermeture « physique » au public,
- **30 761 propositions** ont été faites aux jeunes (6% de plus qu'en 2019) : 55% liées au projet professionnel, 28% liées à l'emploi, 10% à la formation, 4% liées aux droits sociaux et à la citoyenne et 3% liées à la santé,
- **20 989 entretiens** individuels ou collectifs directs, et 12 282 contacts dématérialisés (SMS et courriels) ont été réalisés,
- **1 633 contrats** de travail ont été signés, 219 stages en entreprises ont été mis en place, 449 accès à la formation ont été enregistrés.

2020 note aussi le changement de gouvernance de la Mission Locale de Colmar Centre Alsace. Quel honneur pour moi que d'avoir été nommée Présidente.

Une nouvelle Présidente, une nouvelle Vice-Présidente, de nouveaux Administrateurs ; que de changements cette année !

Mais il faut surtout saluer le travail qui a été fait jusque-là. Je remercie Mme Céline WOLFS-MURRISCH pour son travail et son implication pendant les 6 années de son mandat à la tête de la Mission Locale de Colmar Centre Alsace ainsi que M. François BERINGER, ancien Vice-Président.

Tout cela a été possible grâce à l'appui des différents organismes pour lesquels la Mission Locale assure le portage de dispositifs nationaux ou locaux.

Je remercie l'ensemble des financeurs qui nous ont permis de mener à bien nos missions : L'Etat, la Région Grand Est, les Etablissements Publics de Coopération Intercommunale, Pôle Emploi, les Fonds Sociaux Européens, la ville de Colmar dans le cadre de la Politique de la ville, le Conseil départemental du Haut-Rhin, l'Union des Industries et Métiers de la Métallurgie, la fondation ARCONIC.

Mais surtout, un GRAND MERCI à toute l'équipe de la Mission Locale qui a su s'adapter malgré les aléas et le contexte et merci à Mme Christel LAFITTE-MAYER qui a su faire front et mener l'équipe.

« SEUL ON VA PLUS VITE, ENSEMBLE ON VA PLUS LOIN »



Manurêva PELLETIER

L'activité de la Mission Locale Colmar Centre Alsace s'inscrit pleinement dans le cadre commun national de référence de l'offre de services des Missions Locales.

Cependant, elle développe aussi des actions spécifiques pour s'adapter et répondre au plus près aux besoins des jeunes et des acteurs économiques du territoire.



Repérer, mobiliser le public

2020 a été une année très particulière puisque nous avons dû faire face aux conséquences d'une crise sanitaire mondiale engendrée par l'épidémie de la COVID-19. Bon nombre des actions hors les murs que nous avions prévues ont dû être annulées à cause de cela. Cependant quelques unes ont quand même pu se mettre en oeuvre.

LE SALON FORMATION EMPLOI ALSACE

La Mission Locale est membre du Conseil d'Administration de l'Association Jeunes Emploi Formation présidée par la CCI et participe tous les ans à ce salon en tenant un stand. L'édition 2020 a été marquée par des animations numériques communes avec Pôle Emploi.



LA PARTICIPATION AUX JOURNÉES PORTES OUVERTES DE L'AFPA

LA PARTICIPATION AU CHALLENGE «MON CENTRE VILLE A UN INCROYABLE COMMERCE» A GUEBWILLER



Nous continuons à communiquer également au travers de nos réseaux sociaux.



381 abonnés



361 abonnés



829 abonnés



LA PREVENTION DE LA LUTTE CONTRE LE DÉCROCHAGE SCOLAIRE ET L'OBLIGATION DE FORMATION

Nous avons co-animé la Plateforme de Suivi et d'Appui aux Décrocheurs (PSAD) avec les 2 Centres d'Information et d'Orientation et les 2 Missions de Lutte contre le Décrochage Scolaire (MLDS) de notre territoire : Colmar et Guebwiller. En plus de l'animation de réunions multi-partenariales, nous avons entrepris l'élaboration d'une plaquette de présentation commune. Nous avons aussi engagé un travail de repérage et d'accompagnement de jeunes mineurs sortis du système scolaire sans qualification afin de leur faire bénéficier d'un accompagnement spécifique dans le cadre de l'obligation de formation mise en place par le Gouvernement.

La Mission Locale contacte téléphoniquement tous les jeunes de son territoire issus des listes nationales de décrochage scolaire (RIO) afin de connaître leur situation et de proposer les services de la Mission Locale le cas échéant.

En 2020, 235 jeunes mineurs «décrocheurs» ont été accompagnés par la Mission Locale dans le cadre de l'obligation de formation. Cette obligation de formation s'applique désormais à tout jeune à l'issue de sa scolarité obligatoire, et ce jusqu'à 18 ans. Il s'agit de proposer des solutions de retour en formation initiale, d'accès à la qualification et à l'emploi. Nous avons choisi de spécifier une conseillère qui prend en charge exclusivement ce public mineur qui est « NEET » (ni étudiant, ni employé, ni stagiaire) lors de sa venue à la Mission Locale. Cet accompagnement spécifique a été baptisé «Avenir en main 16/18». Au 31 décembre la moitié des jeunes mineurs «décrocheurs» respectait l'obligation de formation. Pour les autres le travail se construit et se poursuit par le déploiement de pédagogies de détour qui ont pour but de raccrocher les jeunes au droit commun, par une prise de confiance en eux.



Schéma de mise en oeuvre du programme «Avenir en main 16-18» porté par les Missions Locales dans le cadre de l'obligation de formation

1
ETAPES

Repérage des jeunes

.....

- Partenaires* / Solutions :**
- Prévention spécialisée
 - Education Nationale
 - Centres sociaux, CFA, etc.
 - Associations,...

- Repérage sur liste (Missions Locales / Education Nationale)
- Repérage en allant vers les jeunes : actions «aller vers» mises en œuvre par des Missions Locales et/ou en lien avec les partenaires, PIC repérage, etc.
- Repérage en lien avec les partenaires, interventions établissements scolaires, CFA, etc.

2
ETAPES

Actions de remobilisation / raccrochage

.....

- Partenaires* / Solutions :**
- AFPA
 - Chantiers Educatifs, d'insertion
 - Associations,...

- L'accueil des jeunes mineurs au sein des Missions Locales peut également être différencié afin de le rendre plus attractif et adapté.
- La remobilisation et le raccrochage des jeunes mineurs concernés par l'obligation de formation peuvent se constituer sous forme d'un SAS construit ainsi que par des actions/modules de remobilisation mises en place par les Missions Locales en lien avec les partenaires (Ateliers socio éducatifs, sportifs, ludiques, etc.).

3
ETAPES

Accompagnement / Solutions des jeunes

.....

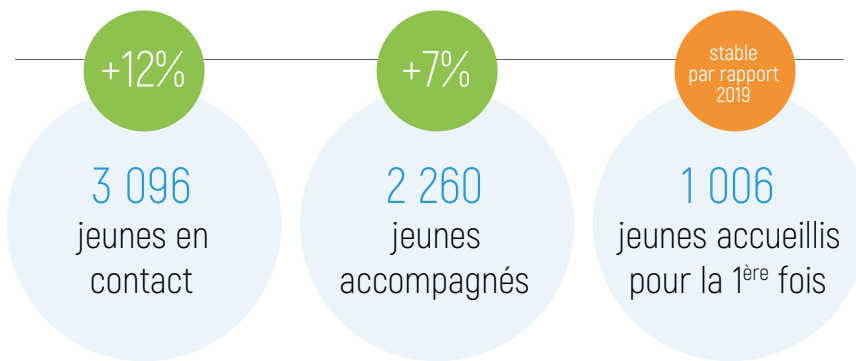
- Partenaires* / Solutions :**
- Education Nationale
 - AFPA
 - Pôle emploi
 - E2C
 - Associations
 - Organismes de formation
 - Epide,...

- Accompagnement des jeunes dans le cadre du PACEA, Garantie Jeunes, Service civique, etc.
- Le cadre légal qui constitue l'accompagnement en PACEA peut également être enrichi par la mise en œuvre de modules d'accompagnement spécifiques pour les jeunes mineurs relevant de l'obligation de formation développés par les Missions Locales en lien avec les partenaires.

*Listes de partenaires non exhaustives. Certains peuvent intervenir également tout au long du parcours (Education Nationale, Prévention spécialisée, etc.)



Accueillir, informer



QUELLES SONT LES CARACTÉRISTIQUES PRINCIPALES DES JEUNES ACCOMPAGNÉS ?

48% de femmes

AGE

7% de mineurs,
54% âgés de 18 à 21 ans
39% de 22 à 25 ans

MOBILITÉ

58% des jeunes n'ont pas le permis
61% se déclarent peu mobiles
(ils se cantonnent
à leur commune ou à
leur canton en matière
de recherche d'emploi)



LOGEMENT

71% vivent chez leurs parents
13% sont dans des conditions
d'hébergement précaires
16% sont locataires
35% des jeunes colmariens
accompagnés résident
en Quartier Prioritaire
de la Ville (QPV).



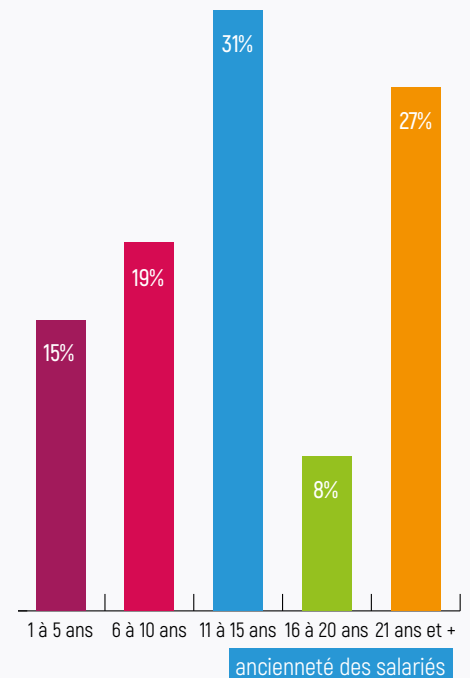
NIVEAU DE FORMATION

51% ont un niveau CAP/BEP et infra
41% ont un niveau Baccalauréat
8% ont un niveau Bac + 2 et plus



Ce travail d'accompagnement vers l'insertion sociale et professionnelle a pu se mettre en place grâce à une équipe composée de **26 salariés**.

L'équipe est stable et expérimentée puisque **65% travaillent à la Mission Locale depuis plus de 10 ans**. Pour autant elle continue à se professionnaliser chaque année pour adapter sa pratique aux jeunes générations et aux problématiques rencontrées.



LES 26 SALARIÉS DE LA MISSION LOCALE

92%

Moyenne de 14 ans d'ancienneté
Moyenne d'âge de 46 ans

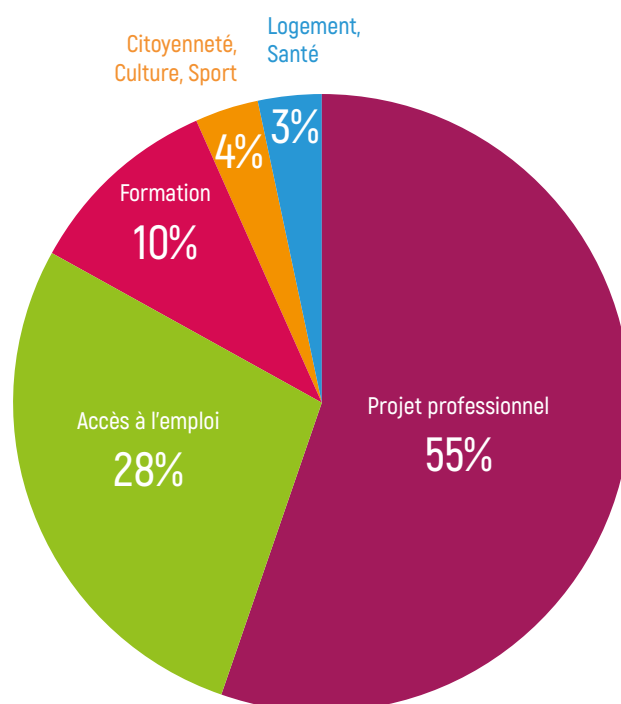
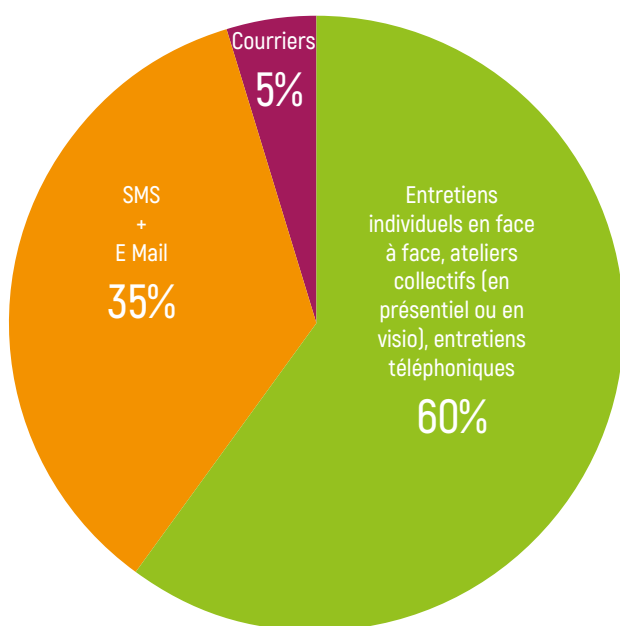
197 heures
de formation suivies en 2020

Ce chiffre anormalement bas est lié à l'annulation ou au report à 2021 de 11 formations, à cause de la crise sanitaire.



Les jeunes ont été accueillis et accompagnés au travers de **34 901 contacts**. **60% ont été des contacts directs et 35% des contacts dématérialisés**. Ces derniers ont augmenté de **63% par rapport à 2019**, ceci est dû à la nécessaire adaptation liée au 1^{er} confinement en 2020 au moment où nous avons été contraints de fermer nos portes et d'accompagner les jeunes à distance.

30 761 PROPOSITIONS LEUR ONT ÉTÉ FAITES.





Accompagner les parcours

PACEA

Le PACEA est le cadre contractuel de l'accompagnement des jeunes par les missions locales, il peut durer 24 mois. Avant toute entrée en PACEA, un diagnostic initial réalisé entre le conseiller et le jeune, permet d'identifier la situation, les demandes, les besoins ou les attentes du jeune ainsi que les compétences acquises. 1 044 diagnostics ont été réalisés en 2020.

Les conclusions de ce diagnostic initial ont vocation à s'enrichir pendant toute la durée du parcours du jeune en PACEA grâce aux actions mobilisées par le conseiller et ses partenaires.

En fonction de la situation et des besoins des jeunes, le bénéfice d'une allocation peut être accordé à un jeune intégrant un PACEA. Elle est destinée à soutenir ponctuellement la démarche d'insertion du jeune vers et dans l'emploi et l'autonomie. Elle est versée pendant les périodes durant lesquelles le bénéficiaire ne perçoit ni une rémunération au titre d'un emploi ou d'un stage, ni une autre allocation.

En 2020, **708 jeunes** ont contractualisé un PACEA. En ajoutant ceux qui avaient signé un PACEA en 2019, cela porte à 1 285 jeunes accompagnés dans ce cadre en 2020. Nous avons engagé au travers de l'Agence de Service et de Paiement, 150 838 € d'allocation pour soutenir leur parcours d'insertion socio-professionnelle.

LA DIFFÉRENCE ENTRE CE QUE TU AS ET CE QUE TU VEUX, C'EST CE QUE TU FAIS.

OBJECTIF JOB

G EN EXCLU DANS TA MISSION LOCALE !
J LE DISPOSITIF D'ACCOMPAGNEMENT
 VERS L'EMPLOI DES 16-25 ANS ! *

Garantie Jeunes * Éligibilité au dispositif soumise à conditions. Renseignez-vous.

La Mission Locale
 Le meilleur plan des 16-25 ans !
 Saint-Louis, Altkirch,
 Thann, Mulhouse,
 Colmar, Illzach

Le Réseau des Missions Locales

GARANTIE JEUNES

La Garantie Jeunes est une étape du PACEA, elle en constitue la modalité d'accompagnement la plus renforcée. Elle est destinée aux jeunes les plus en précarité. L'objectif à atteindre à l'issue de cette étape intensive de 12 mois est l'emploi. Cette Garantie Jeunes ouvre droit à une allocation mensuelle, de près de 500 € par mois.

En 2020, sur un objectif de 200, **192 jeunes** ont intégré la Garantie Jeunes. Nous aurions pu atteindre et dépasser l'objectif si les Missions Locales n'avaient été sous le coup de l'interdiction de contractualiser des parcours Garantie Jeunes pendant la première période de confinement (soit pendant 3 mois).

- 25,5% des jeunes sont issus des quartiers prioritaires de Colmar (contre 21% en 2019).
- 20% étaient mineurs à l'entrée en Garantie Jeunes
- 63% n'avaient aucun diplôme
- 52% étaient des femmes

LE PROJET PERSONNALISÉ D'ACCÈS À L'EMPLOI (PPAE)

Dans le cadre d'une convention nationale de partenariat renforcé entre l'Etat, Pôle Emploi et les Missions Locales, Pôle Emploi nous délègue l'accompagnement de demandeurs d'emploi de moins de 26 ans dès lors que l'offre de services de la Mission Locale est la plus adaptée aux jeunes en question. Ainsi **562 jeunes** sont entrés dans cet accompagnement délégué en 2020, ce qui, ajouté à ceux qui nous ont été délégués en 2019 et toujours accompagnés en 2020, porte à **925 jeunes** accompagnés dans ce cadre.

- 78% des jeunes sont issus des 2 agences Pôle Emploi de Colmar
- 22% sont issus de l'agence de Guebwiller

Ce partenariat nous permet de bénéficier de la présence d'un agent de Pôle Emploi 2 jours par semaine (0,4 ETP) à la Mission Locale pour assurer l'interface entre la Mission Locale et Pôle Emploi, permettre une fluidité des informations.

Ce partenariat permet aussi, au travers de comité de pilotage ou de réunions de travail très régulières entre les différentes directions d'agences de Pôle Emploi et celle de la Mission Locale de projeter des actions communes et concertées sur le territoire.

INITIATIVE POUR L'EMPLOI DES JEUNES « OSEZ VOTRE AVENIR »

Cet accompagnement s'adresse aux jeunes NEET uniquement (c'est-à-dire des jeunes qui ne sont ni en études, ni en emploi, ni en formation). Ils bénéficient d'un coaching renforcé sur une période de 4 mois. Cette action est proposée aux jeunes qui souhaitent un accompagnement direct vers l'emploi mais qui ont besoin d'une montée en compétences pour y parvenir. Ainsi, dans ce cadre, nous pouvons, par exemple, acheter de la formation pour qu'ils puissent acquérir de nouvelles compétences, leur faire passer gratuitement le diplôme de Sauveteur Secouriste du Travail, payer des heures de permis de conduire...

La conseillère dédiée à cet accompagnement démarque les entreprises afin de décrocher des stages ou des emplois pour les jeunes. Elle met en œuvre les bilans de stage pour évaluer les compétences des jeunes. Elle effectue aussi le suivi dans l'emploi afin de sécuriser les parcours.

Ce dispositif d'une durée de 3 ans, s'est arrêté le 31/12/2020. Il a permis à **157 jeunes** d'en être bénéficiaires. Bien que l'objectif de cet accompagnement soit la montée en compétences des jeunes, il a permis la signature de 49 stages en entreprise, 3 missions de Service Civique, 110 contrats de travail et 43 formations.

LE PROGRAMME D'ENRICHISSEMENT INSTRUMENTAL (P.E.I.)

Le P.E.I. a été conçu par le Professeur Feuerstein. « Enrichissement », parce qu'en inculquant des stratégies d'apprentissage et de réflexion, ce programme enrichit l'esprit.

« Instrumental », parce qu'il s'agit d'une série d'instruments - 14 cahiers d'exercices - destinés à susciter et à aiguïser des pré-requis cognitifs qui font défaut aux jeunes. Chaque cahier d'exercices est conçu de façon à remédier à un dysfonctionnement cognitif spécifique. L'utilisation de cet outil au sein de la Mission Locale permet d'amener le jeune vers une orientation davantage centrée sur le possible, tenant compte du marché de l'emploi actuel.

Chaque jeune est accompagné par une salariée formée à cette méthode pendant une durée d'environ 3 mois à raison d'un à deux entretiens par semaine.

Ce P.E.I. ne peut se réaliser qu'en présentiel, le contexte n'y a pas été favorable en 2020, c'est pourquoi seulement **8 jeunes** ont pu en bénéficier à l'occasion de 40 séances individuelles.

LE FONDS D'AIDE AUX JEUNES (F.A.J.)

La Mission Locale Colmar Centre Alsace assure le Secrétariat de ce F.A.J. pour l'ensemble du nord du département (Sémaphore Mulhouse Sud Alsace l'assure pour le sud du département).

En 2020, **114 jeunes** ont été soutenus par ce F.A.J., et ceci pour un montant total de 41 666 € (+ 26% par rapport à 2019). Cette augmentation est liée au fait que nous avons soutenu massivement les jeunes financièrement pour faire face aux pertes d'emploi ou à la difficulté de trouver un emploi pendant les périodes de confinement liées à la pandémie de la COVID 19. L'allocation PACEA a été entièrement consommée et nous avons compensé en mobilisant davantage de F.A.J. en fin d'année.



Définir le projet professionnel

Pour définir le projet professionnel et ensuite le valider, il faut d'abord connaître ses centres d'intérêt, son tempérament, découvrir les secteurs d'activité ou les métiers, afin que le projet professionnel soit choisi et non subi.

L'ACCOMPAGNEMENT A L'ORIENTATION APPROFONDIE

En tant que membre du Service Public Régional de l'Orientation, et opérateur du Conseil en Evolution Professionnel nous mettons en œuvre un programme spécifique afin d'aider les jeunes à se réorienter, à élaborer un projet professionnel en découvrant leurs centres d'intérêts, mais aussi l'environnement économique, les métiers... L'objectif de cet Accompagnement à l'Orientation Approfondie (AOA) est de bâtir un projet réaliste et réalisable, de formation professionnelle, ou d'accès à l'emploi, dans une logique d'orientation tout au long de la vie avec une prise en compte des réalités socio-économiques du territoire. Cet accompagnement revêt une forme collective et / ou individuelle. Il s'appuie depuis 2019 sur la méthode d'Activation du Développement Vocationnel et Personnel (ADVP) pour la partie collective.

- 7 sessions collectives ont été organisées en 2020
- 98 jeunes ont bénéficié de cet AOA (soit autant qu'en 2019 malgré le contexte sanitaire)



En 2020, suite au 1^{er} confinement, nous avons pu nous organiser et proposer des ateliers et un accompagnement en distanciel. Les jeunes eux-mêmes ont contribué à ces nouvelles modalités en nous apprenant à utiliser DISCORD!



**Saint-Louis, Altkirch, Thann
Colmar, Mulhouse, Illzach**

La Mission Locale
Le meilleur plan des 16-25 ans !

ACTION ETINCELLE

Nous avons mis en place avec le Réseau Etincelle deux actions pour permettre à **27 jeunes** de développer leur capacité à entreprendre leur projet professionnel en se confrontant à des entreprises et en développant le réseautage professionnel. La clé de voute a été la prise de conscience et le développement de leurs compétences humaines clés : confiance, gestion du temps, esprit d'équipe, créativité, habileté relationnelle. Les 10 jeunes ont pu présenter leur projet par un oral devant un jury composé de professionnels.

Cette action a été menée avec le soutien d'Eurovia, d'Abalone, de D.M.C., de Lions Talents et de la Française des jeux et avec le soutien financier de la Région Grand Est.



PROMOTION DE L'ARTISANAT

PARTENARIAT AVEC LES COMPAGNONS DU DEVOIR

Les Compagnons du Devoir sont intervenus à la Mission Locale afin de faire découvrir des métiers du Bâtiment. Ce partenariat a permis la visite du centre de formation des Compagnons à Strasbourg.



83
jeunes

ont aussi pu bénéficier
des Ateliers PARCOURÉO
pour les aider dans
l'élaboration de leur projet
professionnel.

Développer l'accès à la formation

DEVELOPPEMENT D'UNE ACTION DE FORMATION CONJONCTURELLE

Cette action conjoncturelle, portée par la Mission Locale Colmar Centre Alsace avec comme Organisme de Formation JH Conseils, est baptisée « Agir avec Serious pour son avenir professionnel ». Elle a vu le jour en 2020, et le démarrage s'est opéré en plein 1^{er} confinement, ce qui n'était évidemment pas prévu au départ. Mais grâce à la réactivité de l'organisme de formation et aux pédagogies d'animations innovantes utilisées avec les jeunes, tous les stagiaires ont pu démarrer la formation et la poursuivre jusqu'à son terme.

LA MISSION LOCALE : LAUREATE DE LA FONDATION ARCONIC

En 2020, la Mission Locale Colmar Centre Alsace, par le biais de l'entreprise ARCONIC basée à Merxheim, a pu présenter un projet visant à financer l'équipement de deux Fab Labs (l'un à Colmar et l'autre sur le territoire de la Communauté de Communes de la Région de Guebwiller) ainsi que d'un Espace Public Numérique (toujours sur le territoire de la Communauté de Communes de la Région de Guebwiller). La Fondation américaine ARCONIC a retenu et soutenu ce projet à hauteur d'un investissement de 40 693 €. Les fonds ayant été perçus en décembre, ces nouveaux espaces numériques pourront ouvrir leurs portes en 2021 dès lors que des locaux auront été trouvés. Cette nouvelle mission permettra la montée en compétences numériques et bureaucratiques des demandeurs d'emploi et le lien ensuite pour ceux qui le souhaitent, vers la formation qualifiante ou professionnalisante.



COMPTES PERSONNELS DE FORMATION ET TESTS NV7

Le test NV7 est proposé une fois par mois à la Mission Locale. Il permet d'évaluer le niveau du jeune et ses capacités à suivre une formation qualifiante de façon directe ou à devoir suivre une formation de remise à niveau en amont. Cette batterie multifactorielle d'évaluation comprend dix épreuves : Raisonnement déductif, Raisonnement inductif, Raisonnement analogique, Raisonnement pratique-technique, Spatiale, Problèmes, Opérations, Attention, Orthographe, Compréhension verbale.

● 30 jeunes ont passé ce test

Nous aidons les jeunes non autonomes à créer leur Compte Personnel de Formation et nous leur expliquons comment ils peuvent le mobiliser.

● 118 comptes ont été créés

UNE ORGANISATION SPECIFIQUE AU SEIN DE LA MISSION LOCALE

Nous avons développé une « référence formation » portée par une Conseillère de la Mission Locale. Cette référente a un rôle d'expert auprès des autres conseillers, elle est l'interlocuteur unique des organismes de formation en matière de circulations des informations, elle participe aux bilans des formations... C'est elle aussi qui organise les visites des Centres/Organismes de Formation pour les jeunes, ou les interventions des Centres/Organismes de formation auprès des conseillers de la Mission Locale. Il s'agit d'une interlocutrice privilégiée dans le cadre de la mise en œuvre du Conseil en Evolution Professionnelle.



ACTION COMPETENCES POUR MON AVENIR PROFESSIONNEL : CAP'

Cette action a été montée dans le cadre de la politique de la Ville avec le soutien de l'Etat et de la Ville de Colmar. Elle s'est construite en partenariat avec l'AFPA, l'Ensemblier Manne Emploi, l'Association de Prévention Spécialisée de Colmar et Pôle Habitat.

Elle a concerné **8 jeunes** résidant dans les quartiers prioritaires de la ville de Colmar. Cette action était composée de plusieurs phases :

- Une phase de mobilisation entièrement animée et coordonnée par la Mission Locale Colmar Centre Alsace. Les jeunes ont pu passer le test NV7 (cet outil évalue les niveaux scolaires des jeunes et leur capacité d'apprentissage). Ils ont bénéficié de conseils pour une bonne communication verbale et non verbale afin de faciliter le travail en équipe. Ils ont pu découvrir les métiers du bâtiment par le biais de casques de réalité virtuelle mais aussi grâce à l'intervention du GEIQ ALEMPLOI et de la Fédération Française du Bâtiment. La mobilité a été travaillée lors d'un autre atelier : l'objectif était d'informer les jeunes sur les différentes formes de déplacement, et de leur donner un aperçu des dispositifs d'aides disponibles sur le territoire (bourse au permis de la ville de Colmar, aide à la réparation de son vélo...). Les jeunes ont bénéficié d'un soutien financier à hauteur de 5h de conduite pour le permis B. Ils ont découvert les plateaux techniques de l'AFPA lors de cette phase de mobilisation.

- Une phase de montée en compétences et prévention des risques : elle a été animée par l'AFPA et encadrée par l'Association de Prévention Spécialisée de Colmar. Elle a permis de préparer la mise en situation professionnelle de la phase 3 en :

- Réalisant des travaux de peinture en qualité de finition C
- Découvrant le matériel, l'outillage et le vocabulaire métier
- Découvrant l'environnement de travail sur chantier
- Abordant les notions de sécurité et de sécurisation sur chantier
- Abordant les notions de développement durable sur chantier

- La 3^{ème} phase de mise en application concrète en situation professionnelle : les jeunes ont été encadrés par l'Association de Prévention Spécialisée de Colmar. Ils ont réalisé des travaux de second œuvre (peinture) sur un bâtiment d'habitation de Pôle Habitat Colmar-Centre Alsace. Ce fût un véritable chantier éducatif de mobilisation de ces jeunes. Pendant toute cette phase les jeunes ont été salariés par l'Ensemblier Manne Emploi.

- La dernière phase a permis aux jeunes de se préparer à la recherche d'emploi : atelier CV DesignR pour mettre à jour les CV et les rendre plus actuels, coaching de préparation à la recherche d'emploi : simulation d'entretien, travail sur l'image et la présentation, conseils sur les codes en entreprises. Elle a été animée par la Mission Locale Colmar Centre Alsace.



LES STATS

409
formations
continues

+

40
retours en
formation
initiale

=

449
entrées en
formation

31%

sont des formations
professionnalisantes
ou de
perfectionnement

43%

sont des formations
qualifiantes

26%

sont des formations
de remise à niveau
professionnelle ou de
remobilisation



Développer l'accès à l'emploi et la relation entreprises

LE LOOK DE L'EMPLOI



La poursuite de notre labélisation par l'Agence du Don en Nature et les dons des salariés de la Mission Locale Colmar Centre Alsace, nous ont permis de développer notre vestiaire, ceci afin de permettre, gratuitement, à des jeunes de pouvoir avoir le Look de l'Emploi. Ce vestiaire nous permet aussi de soutenir les jeunes qui rencontrent le plus de difficultés financières, soit grâce aux vêtements, soit grâce à des kits d'hygiène.

**L'AGENCE
DU DON
EN NATURE**

LE DEVELOPPEMENT DE L'ALTERNANCE

LA PREPA APPRENTISSAGE INDUSTRIE

En 2020, nous avons poursuivi notre convention de sous-traitance avec le Pôle Formation de l'UIMM afin de favoriser l'accès des jeunes à l'apprentissage dans l'Industrie. Nous sommes intervenus à la fois pour le repérage et le recrutement des jeunes mais aussi dans l'animation d'ateliers favorisant la préparation à l'entrée en apprentissage : techniques et outils de recherche d'emploi, simulations d'entretiens, visites d'entreprises, remédiation, expression orale et communication non violente, valorisation des compétences...

LES RDV DE L'ALTERNANCE

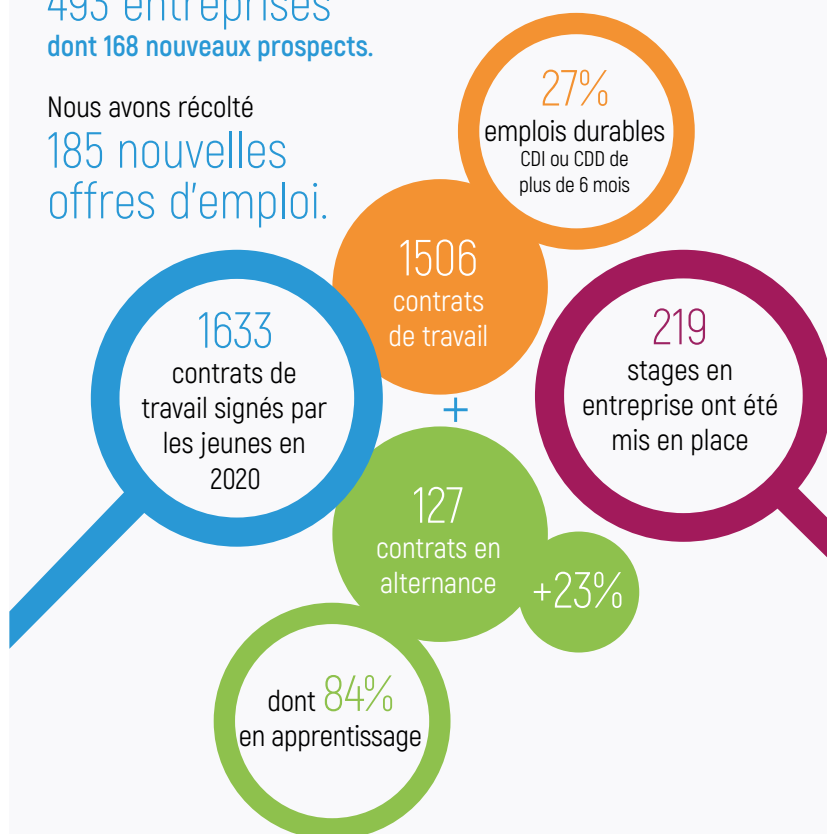
Afin de permettre à davantage de jeunes de décrocher un contrat en alternance, nous avons mis en place à l'été 2020 un nouveau service à la Mission Locale : les RDV de l'Alternance. Ce service permet à tout jeune qui a un projet professionnel défini, de solliciter chaque semaine notre Chargée de relations entreprises qui va le recevoir en entretien, l'aider à trouver un employeur par le biais de prospection ciblée et proposer ensuite une ou plusieurs simulations d'entretien de recrutement dès lors que le jeune a décroché un entretien. 38 jeunes ont bénéficié de ce service.



LES STATS

En 2020, nous avons été en contact avec
493 entreprises
 dont **168 nouveaux prospects**.

Nous avons récolté
185 nouvelles offres d'emploi.



LES ATELIERS DE PREPARATION A L'EMPLOI

204 jeunes ont participé aux ateliers collectifs CV et Lettre de Motivation

48 jeunes ont participé à des entretiens de mise en valeur des compétences transversales ou transférables

232 jeunes ont participé à l'Atelier connaissance de soi tiré du MBTI



Top 5 des secteurs d'activité qui ont le plus recruté les jeunes

1. Commerce, vente, grande distribution
21% des contrats
2. Transport, logistique
15% des contrats
3. Hôtellerie, tourisme, restauration
13% des contrats
4. Services à la personne et à la collectivité
12% des contrats
5. Agriculture et pêche, Espaces naturels et espaces verts, Soins aux animaux
11% des contrats

Citoyenneté, mobilité, santé

ACTION SANTE IKARIA

Il s'agit d'une action soutenue par l'Agence Régionale de Santé et la Région Grand Est. IKARIA vise les jeunes 16 à 25 ans, en recherche d'emploi et qui rencontrent des freins dans l'insertion professionnelle du fait de leur manque de confiance ou parce que leur image est dégradée ou qu'ils souffrent de mal être pouvant les amener à un repli sur soi voire à la dépression. De plus, nous rencontrons souvent un public dont le mode de vie est décalé en matière d'horaire, ne permettant pas une insertion professionnelle réussie et sécurisée. Cette action était composée de plusieurs ateliers :

- un travail sur l'image de soi (intervention d'un photographe)
- de la remédiation cognitive (Programme d'Enrichissement Instrumental)
- une reprise d'activité physique encadrée par un éducateur sportif
- une sensibilisation à la diététique, à l'éducation alimentaire, aux produits de saison (intervention d'une diététicienne, ateliers cuisine, visite d'un maraîcher)
- la gestion du stress
- la prévention des risques cardio-vasculaires
- la sensibilisation au sommeil de qualité
- la présentation du Bilan de santé

12 jeunes ont participé à cette action.



804

propositions
liées à la santé
ont été faites
aux jeunes



MOBILITE

Le projet OR DU RHIN développé par le Conseil Départemental auquel nous avons participé a permis d'aboutir à la mise en ligne de l'application AVENKRAFT (www.avenkraft.com)

Le but de l'application ? Apprendre une langue étrangère : l'allemand pour les jeunes francophones, le français pour des jeunes germanophones, afin de favoriser la mobilité transfrontalière dans un sens comme dans l'autre.



102

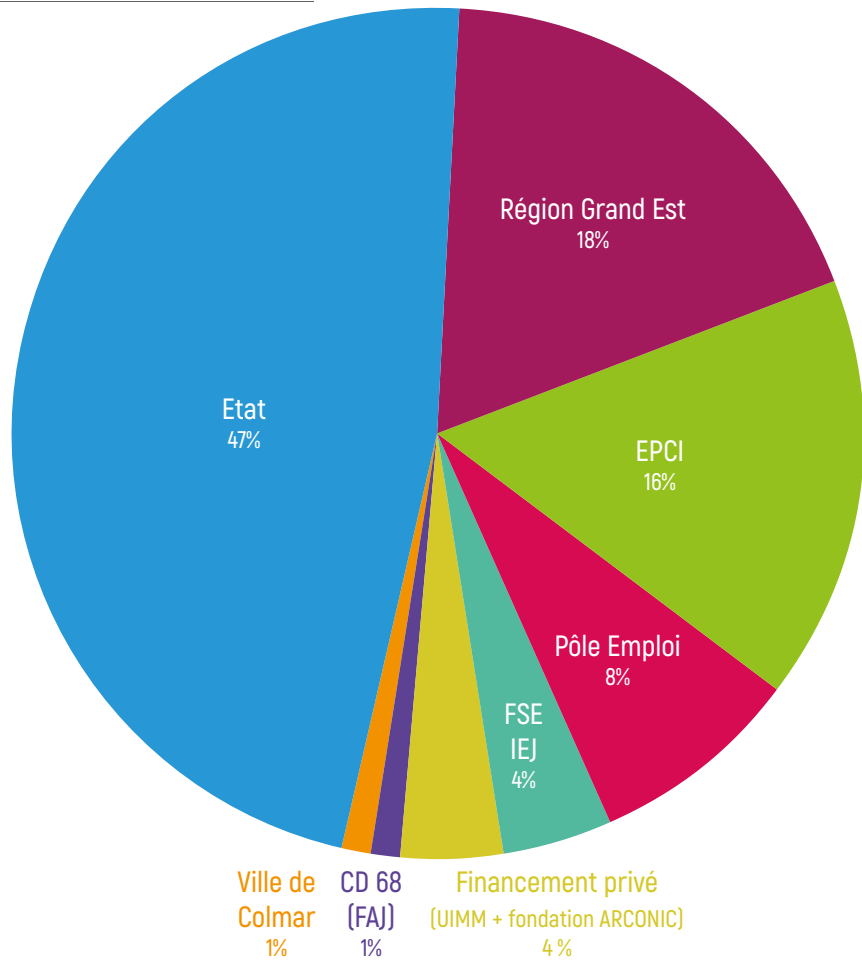
Bons Emploi
Formation (aide pour le
réseau ferroviaire TER de
la Région Grand Est) remis
aux jeunes dans le cadre
de leurs démarches
professionnelles

1 016

propositions liées
à la Citoyenneté

Les différentes sources de financement

Poids des différentes sources de financements



Le mécénat



Retour en images

JANVIER 2020

La Mission Locale participe au Salon Formation Emploi Alsace et mène des animations numériques communes avec Pôle Emploi



FÉVRIER

Visite des ateliers des Compagnons du devoir



MARS

Visite du CFAI



JUIN

Après le 1^{er} confinement strict et l'accompagnement des jeunes à distance : youpi la Mission Locale peut rouvrir ses portes !



**NOUS NOUS PRÉPARONS A VOUS RECEVOIR
DANS LES MEILLEURES CONDITIONS...**

à partir du 2 juin!

SUR RDV UNIQUEMENT



Mission Locale
Avenir Jeunes
Colmar Centre Alsace



contents de vous revoir !

JUILLET

Vsite des plateaux techniques de l'AFPA



AOÛT

À la découverte des métiers de l'Industrie dans le cadre de la prépa apprentissage avec l'UIMM



AOÛT

Action Quartiers d'été : silence, on tourne !



SEPTEMBRE

Participation à la Journée Portes Ouvertes de l'AFPA

OCTOBRE

Atelier de confection de produits ménagers économiques et écologiques avec FACE Alsace

**OCTOBRE**

Les jeunes participent à cette action innovante de revitalisation du commerce de centre ville à Guebwiller

**OCTOBRE**

Visite de l'Entreprise ENERIOS et découverte des métiers liés à l'énergie solaire photovoltaïque

**NOVEMBRE**

Action Compétences pour mon Avenir Professionnel en partenariat avec l'AFFA, l'ensemblier Manne Emploi, Pôle Habitat, l'Association de Prévention Spécialisée de Colmar, Aemploi

**DÉCEMBRE**

Ça phosphore avec le réseau Etincelle !

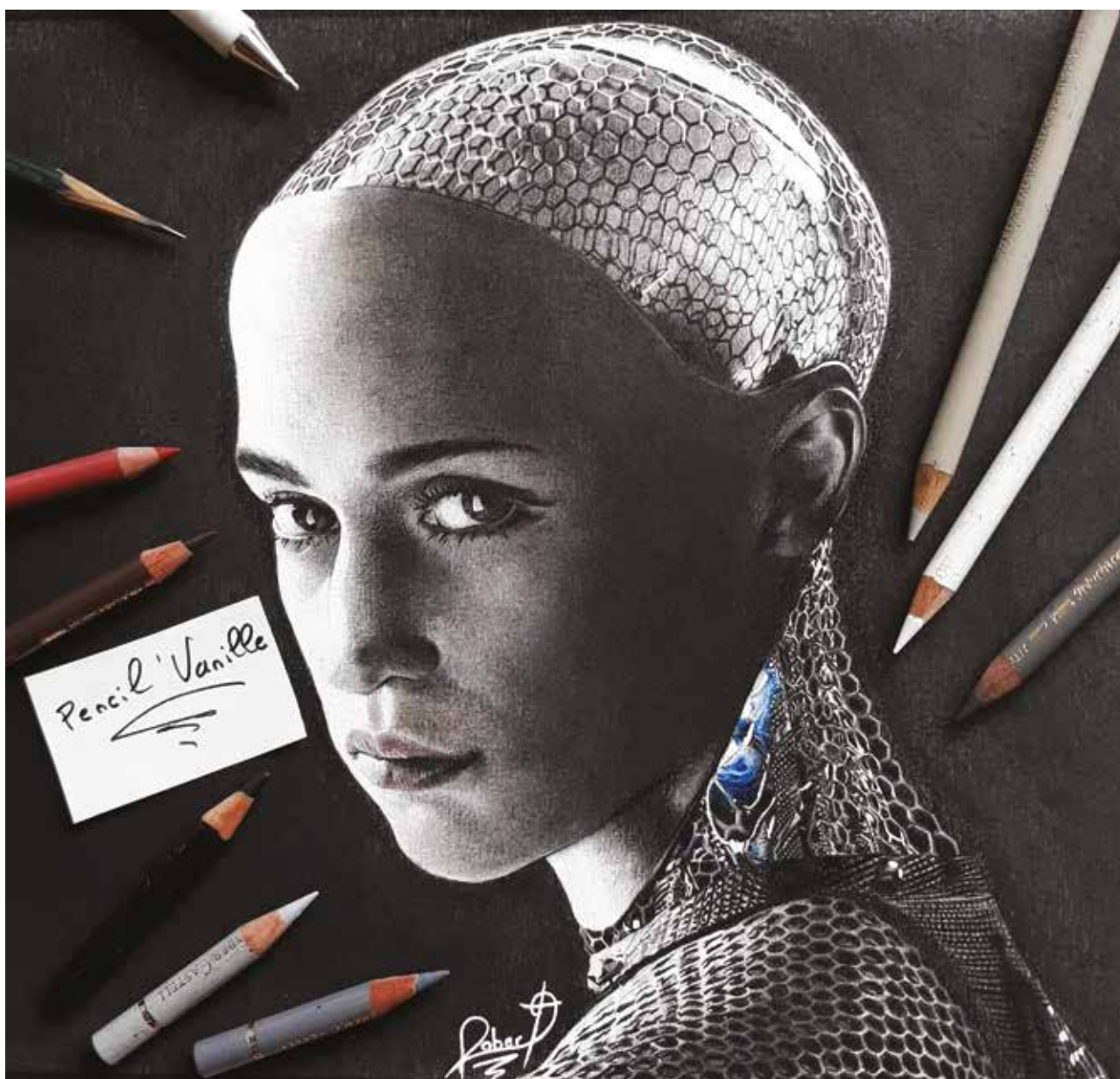
**DÉCEMBRE**

Nouveau partenariat entre l'agence d'Intérim ABALONE et la Mission Locale



Les jeunes de la Mission Locale ont du talent !

C'est le cas de Lorenzo ROBERT qui lors de ses entretiens avec sa conseillère a pu lui faire découvrir ses talents d'artiste. Nous souhaitons le mettre à l'honneur dans ce rapport d'activité car vraiment nous souhaitons pouvoir faire découvrir à d'autres son talent.





Si vous souhaitez le contacter et découvrir ses autres œuvres, rdv sur ses réseaux sociaux :

 **Pencil'Vanille**
www.facebook.com/Pencil.VanilleLR

 **pencil.vanille.art**
www.instagram.com/pencil.vanille.art



Mission Locale
Avenir Jeunes
Colmar Centre Alsace

ACTIVATEUR DE JEUNES TALENTS des services gratuits !

PROS

- Contrats & aides à l'embauche
- Présélection de candidats
- Suivi post embauche
- Stages en entreprises



Bulle & Co

missionlocalecolmar.com

03 89 21 72 20



Mission Locale
Avenir Jeunes
Colmar Centre Alsace

EXPLORATEUR D'AVENIR !

16/25
ans

- Orientation professionnelle
- Formation
- Emploi
- Engagement citoyen
- Accès aux droits
- Logement
- Santé
- Coaching



Bulle & Co

missionlocalecolmar.com

03 89 21 72 20



www.missionlocalecolmar.fr

