

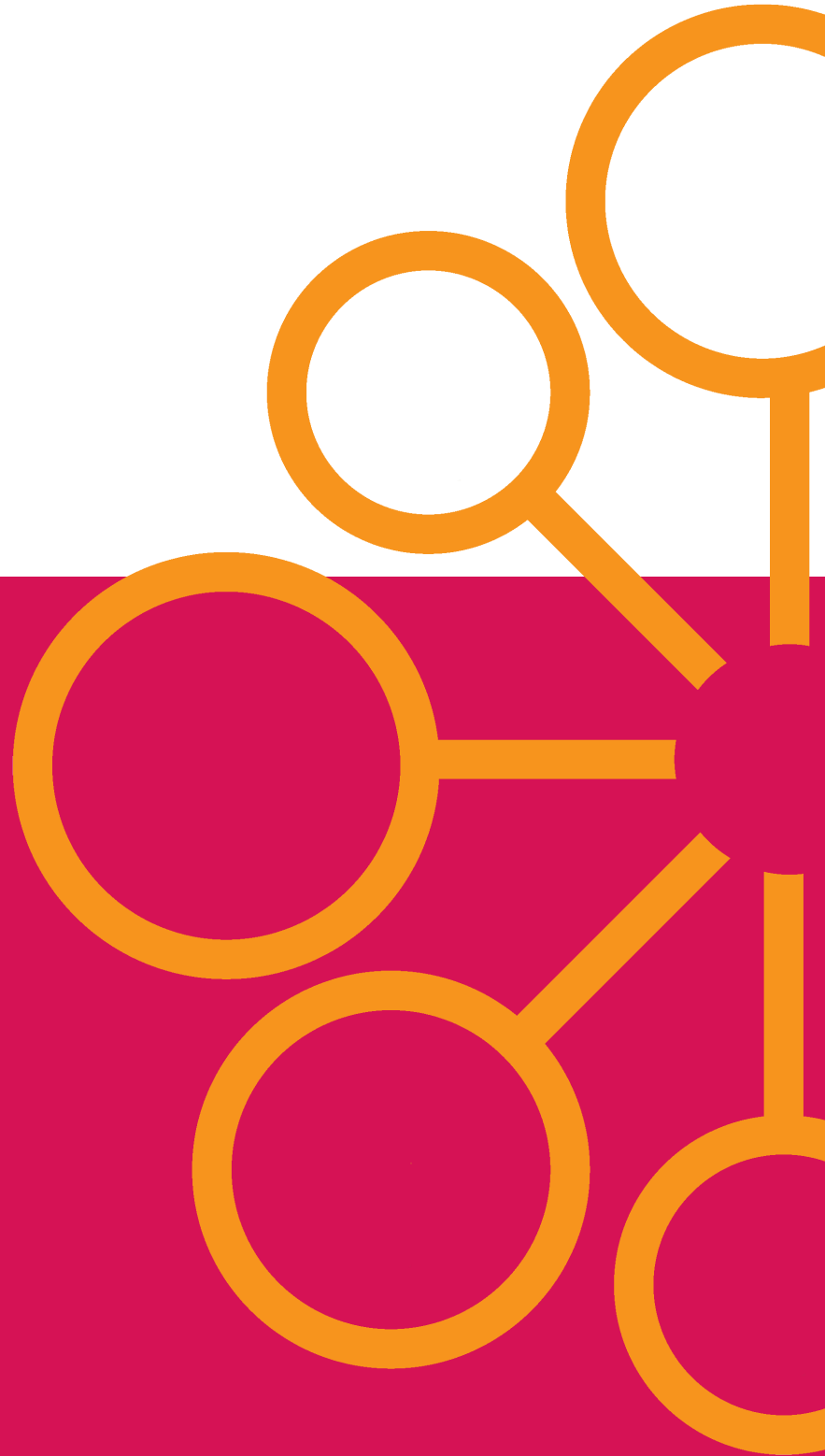


Association Régionale
des Missions Locales

Grand Est

Chiffres clés

2022





Le réseau Grand Est



Les Missions Locales exercent une mission de service public de proximité avec un objectif essentiel : accompagner les jeunes de 16 à 25 ans dans leur parcours d'insertion professionnelle et sociale.

En Grand Est, ce sont 43 Missions Locales et leurs équipes qui se mobilisent au quotidien en faveur de l'autonomie des jeunes.

Bonne lecture



1 - Les jeunes accueillis*

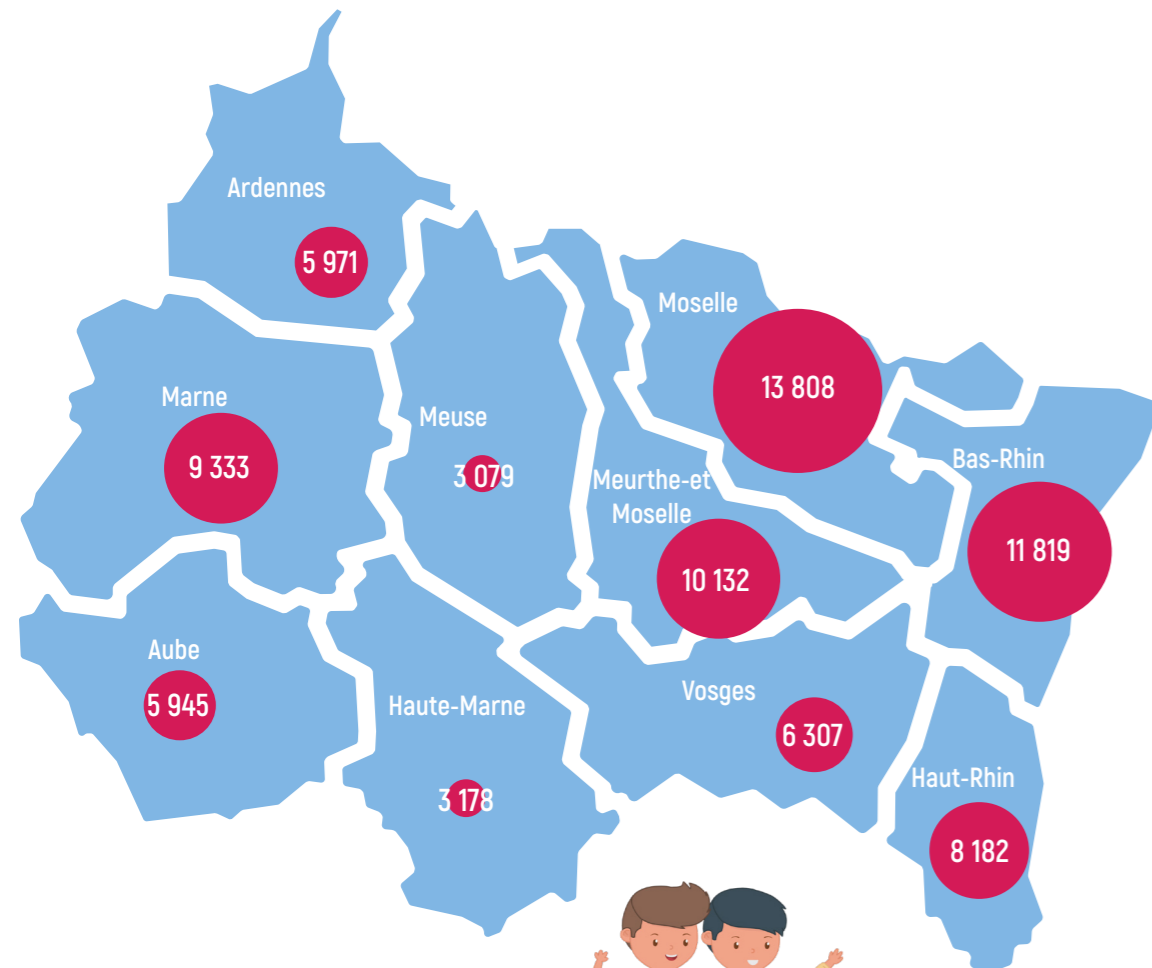
77 754

-5,88% par rapport à 2021
-1,28% par rapport à 2020

Nombre de 16-25 ans
accueillis en 2021

Jeunes accompagnés par département

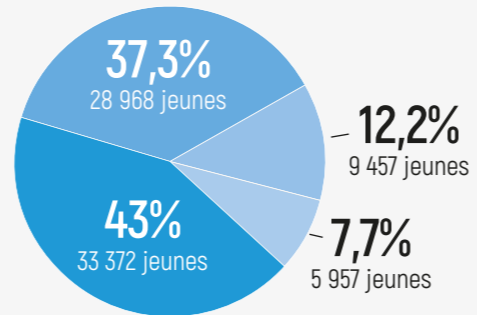
Sur les 77 754 jeunes accueillis en 2022



*Les chiffres de cette page portent sur les 77 754 jeunes accueillis.

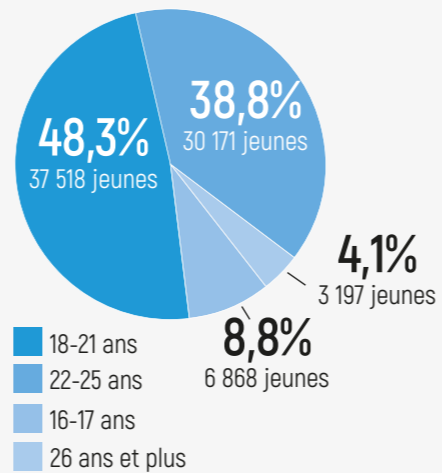
Sur les 77 754 jeunes accueillis en 2022

Niveau d'études



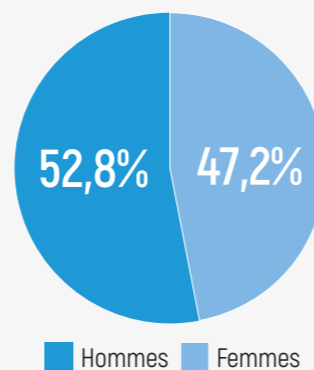
- Abandon avant la terminale
- Niveau terminal avec ou sans bac
- Abandon avant la 3ème
- Bac +2 et supérieur

Classe d'âge



- 18-21 ans
- 22-25 ans
- 16-17 ans
- 26 ans et plus

Sexe

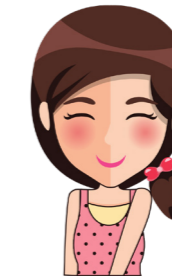


2 - Les premiers accueils*

29 475

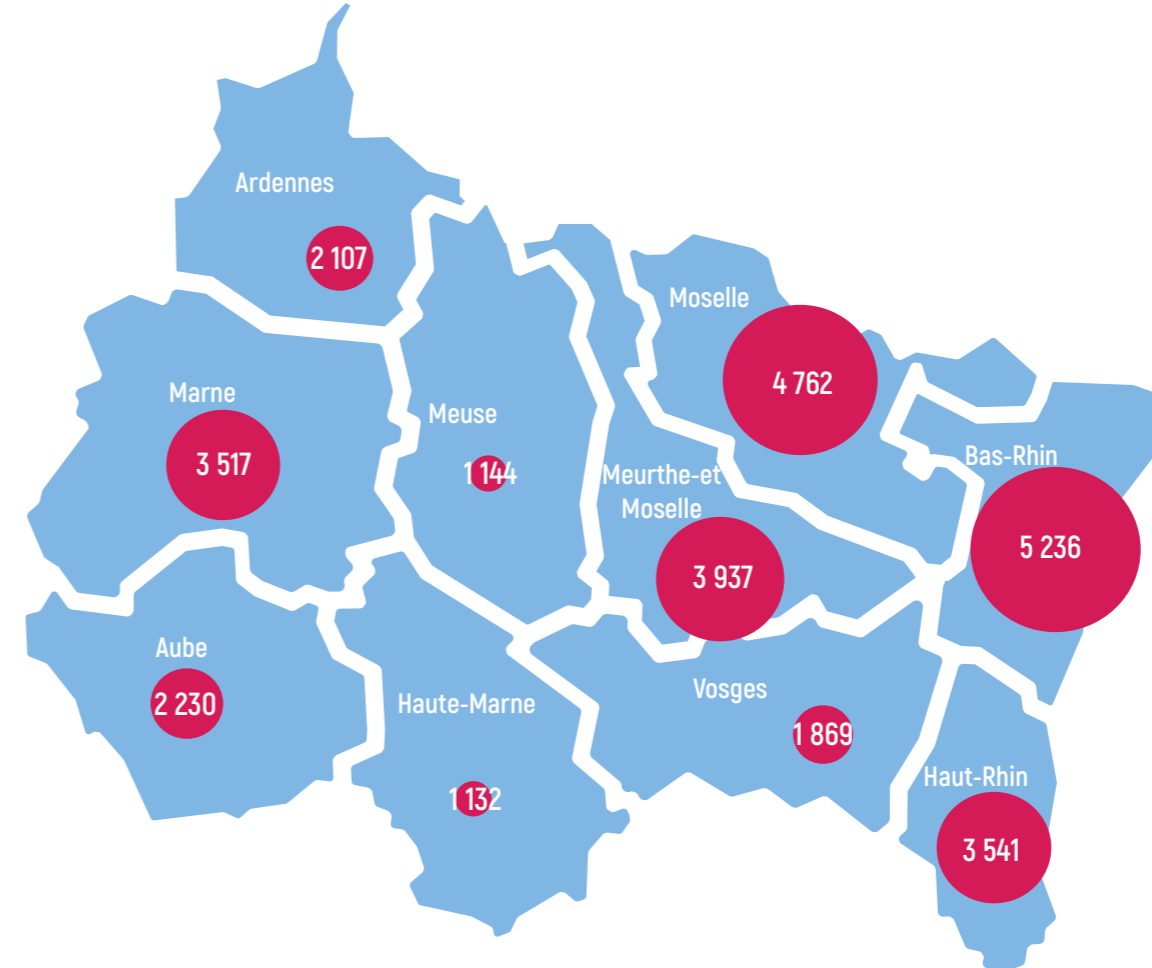
-9,47% par rapport à 2021
+0,5% par rapport à 2020

Nombre de 16-25 ans
nouvellement accueillis
en 2022



Premier accueil par département

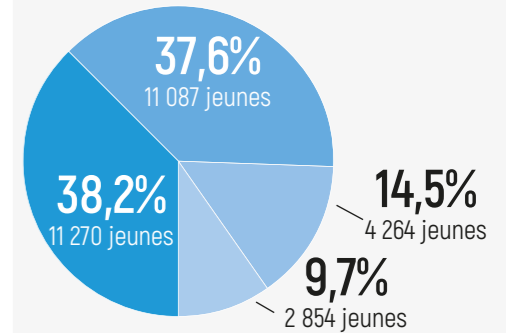
Sur les 29 475 premiers accueils



*Ouverture d'un dossier administratif pour un jeune reçu pour la première fois dans l'année. Les chiffres de cette page portent sur les 29 475 jeunes en premier accueil.

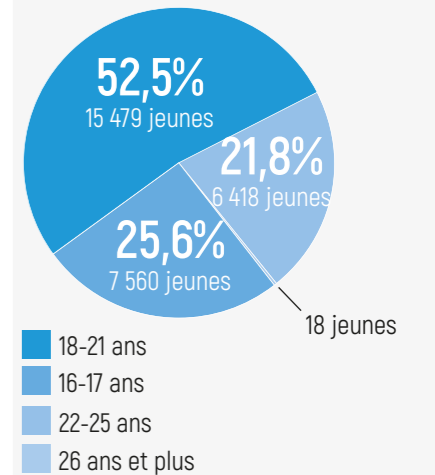
Sur les 29 475 premiers accueils

Niveau d'études



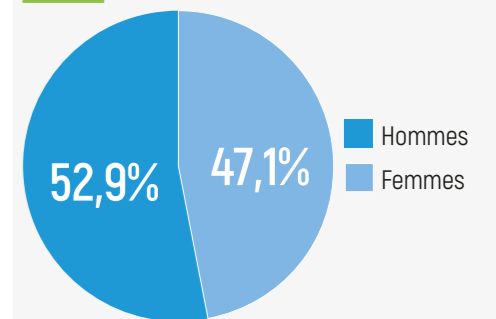
- Niveau terminal avec ou sans bac
- Abandon avant la terminale
- Abandon avant la 3ème
- Bac +2 et supérieur

Classe d'âge



- 18-21 ans
- 16-17 ans
- 22-25 ans
- 26 ans et plus

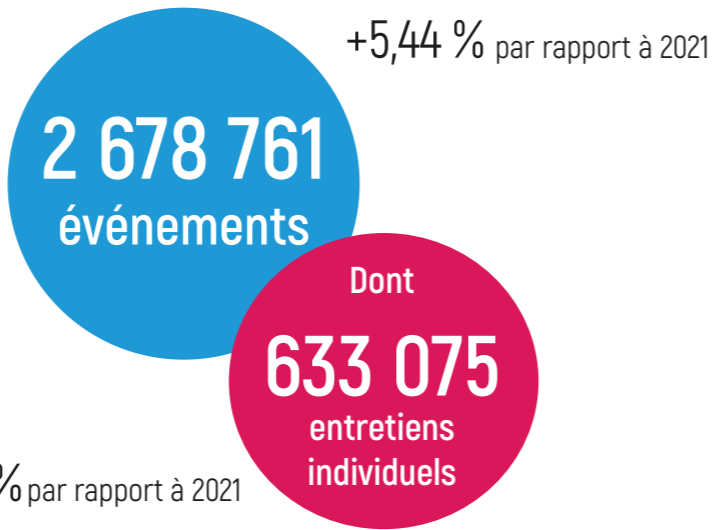
Sexe



3 - Les événements

Sur les 77 754 jeunes accueillis en 2022

L'événement = entretien individuel, information collective, atelier, visite, téléphone, courrier et mises à jour administratives, sans contact avec le jeune.



4 - Les parcours d'accompagnement

Sur les 77 754 jeunes accueillis en 2022

■ Jeunes suivis en 2022
■ Jeunes entrés en 2022

Jeunes en PACEA

Nouveau cadre contractuel de l'accompagnement des jeunes par les Missions Locales depuis le 1er janvier 2017

51 612

18 014

Jeunes en Garantie Jeunes

Accompagnement intensif et global, combiné à une allocation mensuelle. A pris fin en mars 2022

12 669

1 696

Contrat d'engagement jeunes

Existe depuis mars 2022. Parcours personnalisé de 6 à 12 mois avec 15 / 20h par semaine.

11 439

Jeunes en PPAE

Délégation de PPAE en partenariat avec Pôle Emploi (suivi délégué)

22 952

9 558

Jeunes en CEP

Conseils en Evolution Professionnelle

59 653

23 471

Jeunes sous main de justice

Jeunes suivis dans le cadre de postes de référents (18 Missions Locales)

1 988

836

Contrats PEC

Parcours Emploi Compétences destiné aux publics les plus éloignés du marché du travail

1 541

526

5 - Les thématiques de l'accompagnement

Sur les 77 754 jeunes accueillis en 2022

Ensemble des actes professionnels du conseiller contribuant à l'accompagnement global du jeune : information, conseil, mises en relation, ateliers thématiques, montage de dossiers...

Accès à l'emploi

Recherche d'emploi et intégration dans l'entreprise

67 833 jeunes concernés

> 5,9 propositions par jeune en moyenne

Projet professionnel

Préparation et organisation de la définition du projet professionnel

59 734 jeunes concernés

> 5,2 propositions par jeune en moyenne

dont 5 747 jeunes en AOA
Grand Est
ALSACE CHAMPAGNE-ARDENNE LORRAINE

Formation

Accompagnement et accès à une formation

33 565 jeunes concernés

> 2,5 propositions par jeune en moyenne

Logement

Accès et maintien dans le logement

11 397 jeunes concernés

> 1,8 propositions par jeune en moyenne

Santé

Subsistance, prévention, droits, couverture sociale, service santé

17 190 jeunes concernés

> 3,3 propositions par jeune en moyenne

Citoyenneté

Accès aux droits, relations jeunes, justice, vie quotidienne, action de solidarité

37 436 jeunes concernés

> 3,5 propositions par jeune en moyenne

Loisirs, culture et sports

Accès à l'offre de loisir, culturelle et sportive

9 007 jeunes concernés

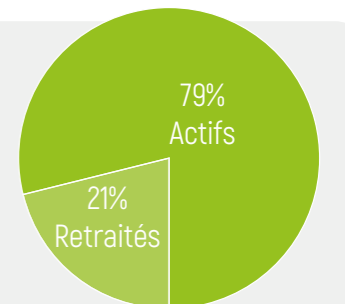
> 3,1 propositions par jeune en moyenne

Focus sur le parrainage

2 148 Jeunes parrainés

783 Nombre de parrains et marraines

7 088 Nombre de rencontres



6 - Les entrées en situation

Sur les 77 754 jeunes accueillis en 2022

L'entrée en situation

Elle caractérise les différentes étapes suivies par le jeune au regard de son insertion professionnelle.

Nombre de situations d'emploi

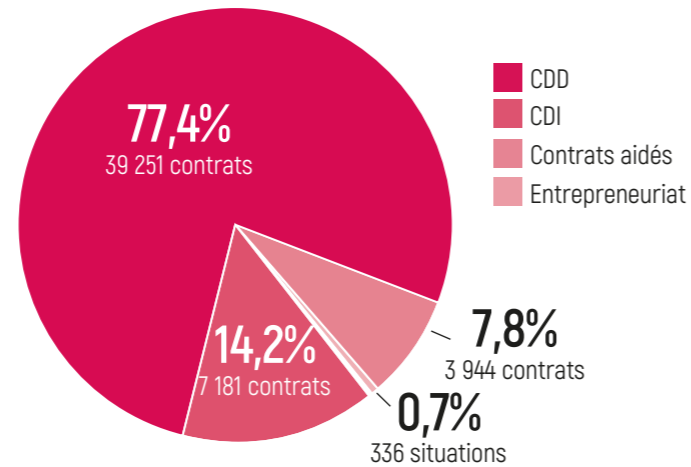


50 712

Situations d'emploi
-2,9% par rapport à 2021
+20% par rapport à 2020

28 373

16-25 ans entrés dans l'emploi



Nombre de situations d'alternance

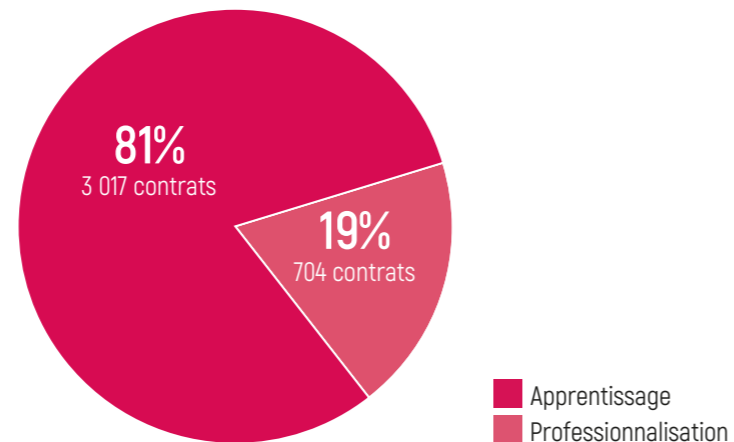


3 721

Situations d'alternance
-15,9% par rapport à 2021
+4,46% par rapport à 2020

3 651

16-25 ans entrés en alternance



Nombre de situations de formations

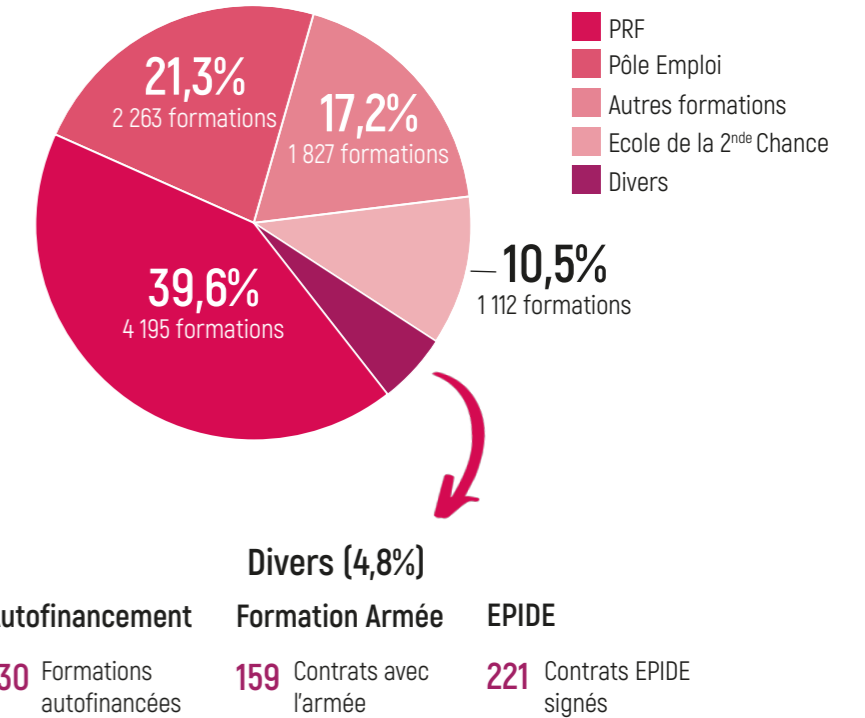


10 606

Situations de formation
-6,5% par rapport à 2021
-0,3% par rapport à 2020

9 295

16-25 ans entrés en formation



Jeunes dans d'autres situations pendant l'accompagnement à la Mission Locale

18 696

Autres situations

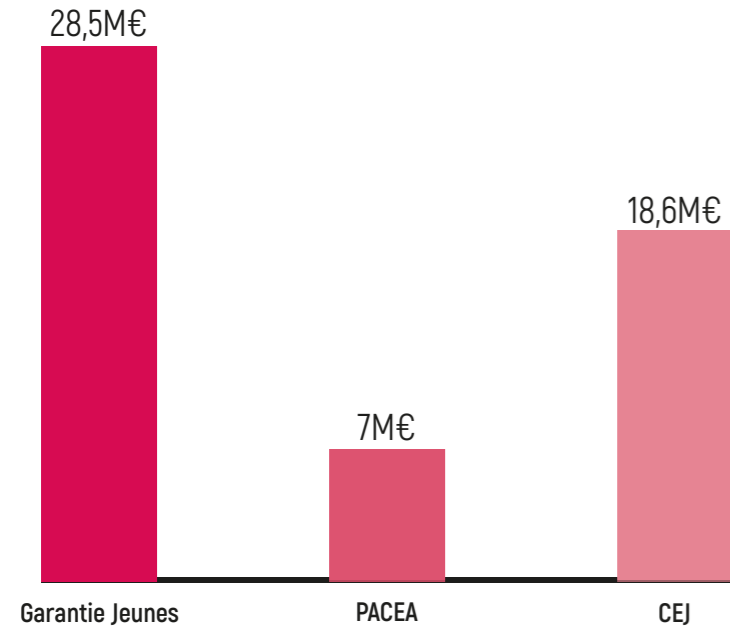
13 031

Jeunes dans d'autres situations

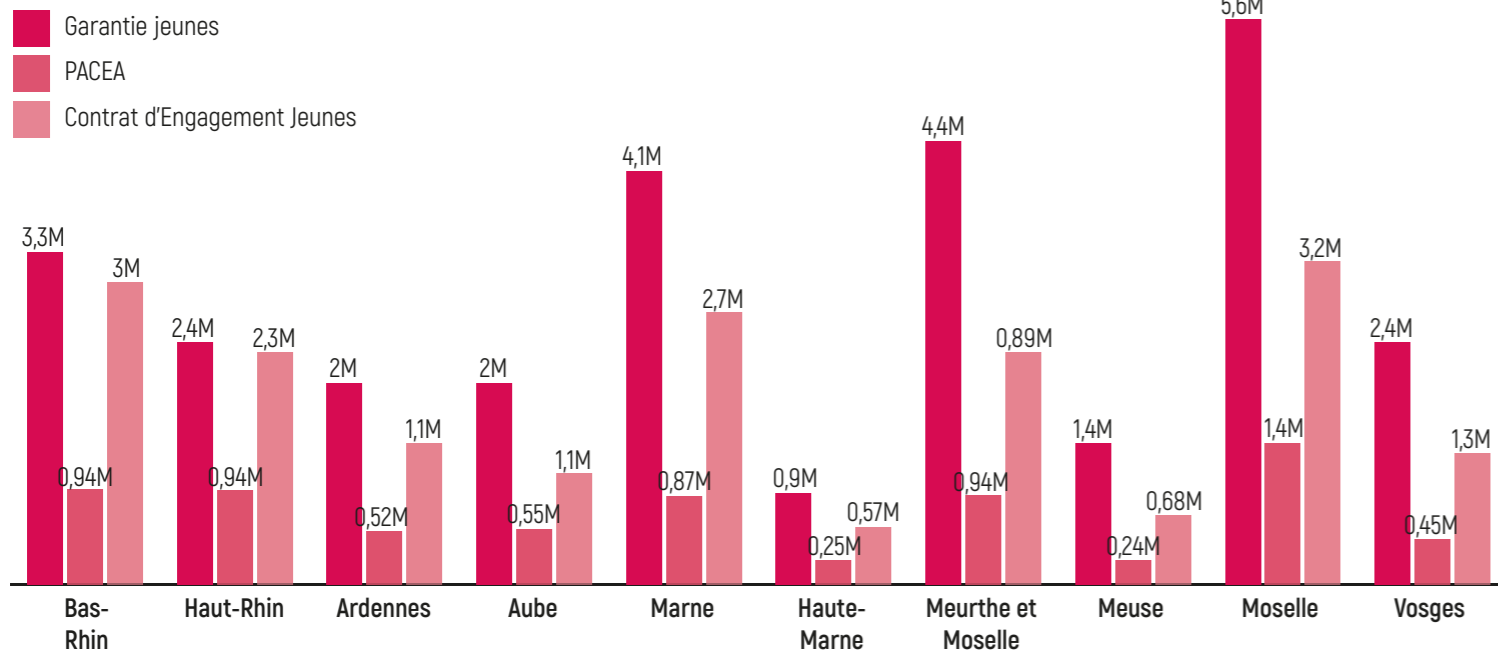


7 - Les allocations versées aux jeunes

Répartition du versement des allocations dans le Grand Est



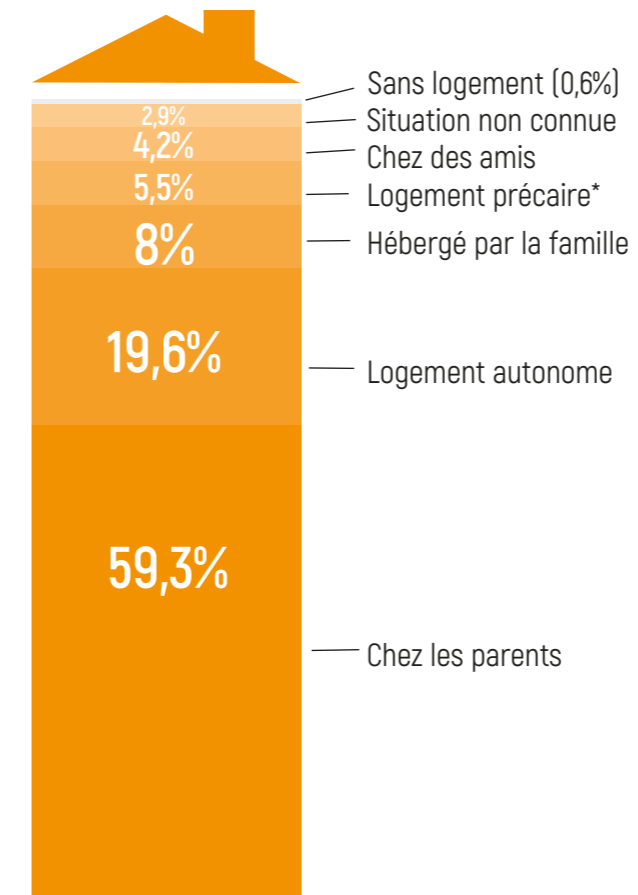
Répartition du versement des allocations par ex-régions



8 - Les caractéristiques des jeunes accompagnés par le réseau

Sur les 77 754 jeunes accueillis en 2022

Le logement chez les 16-25 ans



* Logement précaire : foyer, centre d'hébergement et de réinsertion sociale, hôtel...



Mobilité

35,1% des jeunes déclarent de ne pas être mobiles au delà de leur commune ou canton de résidence

9,7% des jeunes n'ont aucun moyen de transport

61% des jeunes utilisent majoritairement les transports en commun

34,3% des jeunes majeurs ont le permis B

Les Missions Locales du Grand Est

MLPE Strasbourg et Eurométropole
13 rue Martin Bucer - 67000 Strasbourg
Tél. 03 88 21 43 00 | mlpe.eu

ML de Sélestat
3A rue Roswag - 67600 Sélestat
Tél. 03 88 58 00 15 | missionlocaleselestat.fr

ML Alsace du Nord
27 rue de la redoute - 67500 Haguenau
Tél. 03 88 73 15 99 | mlalsacenord.fr

ML du Pays de Saverne Plaine et Plateau
16 rue du Zornhoff - 67700 Saverne
Tél. 03 88 71 10 08 | mlsaverne.alsace

ML de Molsheim
1 place du Marché - 67120 Molsheim
Tél. 03 88 38 31 01 | ml-molsheim.com

MLRE de Schiltigheim
1 rue Verlaine
67300 Schiltigheim
Tél. 03 88 83 88 20 | mlre-schiltigheim.fr

ML Colmar Centre Alsace
45 rue de la Fecht
68000 Colmar cedex 018
Tél. 03 89 21 72 20 | missionlocalecolmar.com

Sémaphore Mulhouse Sud Alsace
7/9 rue du Moulin - 68100 Mulhouse
Tél. 03 89 66 33 13 | semaphore.asso.fr

ML Saint Louis Altkirch
Quartier Plessier
39 av du 8ème Régiment des Hussards
68130 Altkirch
Tél. 03 89 08 96 71 | ml-sa.fr

ML Thur Doller
78 Faubourg des Vosges - 68800 Thann
Tél. 03 89 37 56 09 | mlthurdoller.com

ML Terres de Lorraine
651 rue Guy Pernin - Pôle industriel Europe
54206 - Toul cedex
Tél. 03 83 64 57 57 | jeunes.terresdelorraine.org

ML du Grand Nancy
88 av du XXème Corps - 54000 Nancy
Tél. 03 83 22 24 00 | mde-nancy.org

ML du Bassin de Longwy
Maison de la formation centre Jean Monnet
54810 Longlaville
Tél. 03 82 25 99 77 | missionlocaledubassinlongwy.fr

ML du Lunévillois
11 bis Avenue de la Libération - 54300 Lunéville
Tél. 03 83 74 04 53 | mlweb.info

ML du Val de Lorraine
8 rue de la Poterne - 54700 Pont-à-Mousson
Tél. 03 83 81 47 32 | mlvdl.org

ML des Pays de Briey
40 rue Carnot - 54150 Briey
Tél. 03 82 46 26 61 | mission-locale-briey.org

ML du Nord Meusien
17 rue des Frères Boulhaut 55000 VERDUN
Tél. 03 29 86 25 26 | ml-nordmeusien.fr

ML du Sud Meusien
39 Quai Sadi Carnot - 55000 Bar-Le-Duc
Tél. 03 29 79 01 13

ML du Nord Mosellan
Route d'Illange - 57970 Yutz
Tél. 03 82 82 85 15 | mlnm.fr

ML du Pays Messin
Pôle des Lauriers 3 bis r d'Anjou - 57070 Metz
Tél. 03 87 74 56 40 | mlpm.fr

ML du Bassin Houiller
31 avenue Roosevelt - 57800 Freyming Merlebach
Tél. 03 87 00 24 90 | mlbh.fr

ML du Bassin de Sarreguemines
26 rue de la Grande Armée - 57200 Sarreguemines
Tél. 03 87 95 72 74

ML Moselle Centre
44 Boulevard de Lorraine
57500 St Avold
Tél. 03 87 93 97 27

ML du Sud Mosellan
11 rue Erkmann Chatrian - 57400 Sarrebourg
Tél. 03 87 23 63 36 | mdesudmosellan.org

ML de Saint-Dié & Hautes Vosges
11 rue de l'Université
88100 Saint-Dié-des-vosges
Tél. 03 29 51 65 55 | mlsaintdie.fr

ML du Bassin d'Epinal
16 Quai André Barbier
88000 Epinal
Tél. 03 29 82 23 05 | mission-locale-epinal.fr

ML de la Plaine des Vosges
1 rue de France - 88300 Neufchâteau
Tél. 03 29 94 07 60

ML du Pays de Remiremont et de ses Vallées
26 rue Charlet - 88200 Remiremont
Tél. 03 29 62 39 15 | mlprv.fr

ML du Bassin d'emploi de Charleville-Mézières
8 route de Prix - 08000 Charleville-Mézières
Tél. 03 24 59 44 44 | missionlocale-charleville.fr

ML de l'Arrondissement de Sedan
Place Saint Vincent de Paul - 08200 Sedan
Tél. 03 24 29 21 12 | milo-sedan.fr

ML du Bassin d'emploi Nord Ardennes
31 bis av Jean Baptiste Clément - 08500 Revin
Tél. 03 24 40 31 34

ML Sud Ardennes
16 rue Louise Weiss - 08300 Rethel
Tél. 03 24 38 29 17

ML de l'Arrondissement de St Dizier
4 rue Godard Jeanson - 52100 Saint Dizier
Tél. 03 25 56 11 36

ML de l'Arrondissement de Chaumont
2 bis rue de Bourgogne - 52000 Chaumont
Tél. 03 25 32 23 00 | missionlocale-chaumont.fr

ML de l'Arrondissement de Langres
Ruelle de la Poterne - 52200 Langres
Tél. 03 25 87 52 44 | missionlocale-langres.fr

ML des Pays d'Épernay de Brie et Champagne
17 Place Carnot - 51200 Epernay
Tél. 03 26 55 73 00

ML de l'Arrondissement de Vitry-le-François
18 rue Marabais - Espace Mendes France - 51300, Vitry-le-François
Tél. 03 26 72 10 79 | ml-vitry-le-francois.fr

ML pour la jeunesse de Reims
34 rue Trianon - 51100 Reims
Tél. 03 26 40 30 34 | mission-locale-reims.info-jeunes-grandest.fr

ML de l'Arrondissement de Châlons-en-Champagne
36 rue Jean Jaurès - 51000 Châlons-en-Champagne
Tél. 03 26 68 54 02

ML rurale du Nord Marnais
1 rue de la Filature - 51110 Bazancourt / Place Albert Camus
51170 Fismes
Tél. 03 26 91 18 81 | mission-locale-nordmarnais.com

ML rurale de la Côte des Bar
9 rue du Collège - 10200 Bar-sur-Aube
Tél. 03 25 38 17 28

ML de Troyes
9 rue Geoffroy de Villehardoin - 10000 Troyes
Tél. 03 25 73 62 22 | missionlocaletroyes.org

ML du Nord-Ouest Aube
32 rue Milford Haven - 10100 Romilly-sur-Seine
Tél. 03 25 24 11 86 | mission-locale-nord-ouest-aubeis.fr

La carte des Missions Locales du Grand Est



Les Missions Locales du Grand Est



Association Régionale
des Missions Locales

Grand Est



Les Missions Locales



Liberté • Égalité • Fraternité

RÉPUBLIQUE FRANÇAISE

Retrouvez-nous sur le web



arml-grandest.fr



[instagram.com/arml.grand.est](https://www.instagram.com/arml.grand.est)



[facebook.com/ARMLGrandEst](https://www.facebook.com/ARMLGrandEst)



twitter.com/ArmlGrandest



[linkedin.com/company/arml-grand-est](https://www.linkedin.com/company/arml-grand-est)



Association Régionale des Missions Locales Grand Est

5 Place Alexandre 1^{er} - 54 000 NANCY
03 83 35 41 85 - contact@armlgrandest.fr

