



RAPPORT D'ACTIVITÉS 2022

Association Régionale des Missions Locales du Grand Est

L' Association Régionale des Missions Locales du Grand Est regroupe les 43 missions locales du territoire...

Elle se veut avant tout une structure souple de débat, de concertation, de promotion et de représentation dans laquelle les présidents, élus locaux, s'investissent personnellement en articulation avec le travail des directeurs de missions locales et l'équipe de l'animation régionale.

La gouvernance de l'ARML Grand Est est constituée d'un bureau de 15 membres et préserve un équilibre dans la représentation des territoires puisque 5 représentants par ex régions y siègent. Le Conseil d'Administration est composé de l'ensemble des présidents des Missions locales du Grand Est .

L'ARML contribue à augmenter la qualité de l'offre de services des Missions Locales ainsi qu'à valoriser leurs actions pour une

meilleure insertion sociale et professionnelle des jeunes âgés de 16 à 25 ans.

L' ARML a pour objectif de fédérer et de soutenir les actions des Missions Locales, de renforcer les moyens alloués à leurs actions et de créer les conditions de la réussite d'un accompagnement global vers l'insertion professionnelle et sociale durable.

Notre adresse

5 place Alexandre 1er
54000 Nancy

Notre zone d'action

Le Grand Est : Alsace, Lorraine et Champagne-Ardenne.

Plus d'informations sur le site internet :
<https://arml-grandest.fr>



SOMMAIRE

Les chiffres clés de l'année 2022	p2
Représentation du réseau	p4
Programme de professionnalisation	p5
Accompagnement des jeunes	p6
Partenariat renforcé avec Pôle emploi	p9
Animation du système d'information I-milo	p9
Emploi et formation	p10
Emploi et handicap	p11
Bilan Communication & Stratégie numérique	p12
Chantier mutualisation	p14
Accompagnement à la labellisation des Missions Locales	p14

Moyens

L'ARML est financée par :

- la DREETS ;
- les cotisations des Missions Locales du Grand Est ;
- l'UNML ;
- le Ministère du Travail de l'emploi et de l'insertion.



Les chiffres clés de l'année 2022

515 Lieux d'accueil

43 Missions Locales

1 232 Professionnels

1 106 équivalent temps plein



77 754 Jeunes accompagnés

150 383 Jeunes en contact

1 - Les jeunes accompagnés

77 754

Nombre de 16-25 ans
accueillis en 2022



-5.88 % par rapport à 2021

-1.28 % par rapport à 2020

2 - Les premiers accueils

Le premier accueil

Ouverture d'un dossier
administratif pour un jeune
reçu pour la première fois
dans l'année.

29 475

Nombre de 16-25 ans
nouvellement accueillis
en 2022



-9.47 % par
rapport à 2021

+0.5 % par
rapport à 2020

Représentation du réseau

L'ARML a maintenu son rôle de représentation du réseau régional dans de nombreuses instances nationales et régionales.

- Copil CEJ, Cotech Plan jeunes, Copil PEC, COPIL parrainage, Copil PPAE, Copil Ouiform, Copil JSMJ, Copil IAE, Copil i-milo, Cotech Obligation de Formation, Cotech Déclic pour l'action, Copil Hope, cellule régionale de suivi de l'apprentissage, Coordination associative Grand Est SNU, CEP, CREFOP, ANLCI...
- Participation aux travaux de la Stratégie Pauvreté.
- Participation aux réunions nationales UNML / ARML: réunions de travail, PNAE, Conférence des Présidents, séminaires nationaux, journées nationales ...
- Participation aux groupes de travail thématiques UNML : CEJ, entreprise, obligation de formation, i-milo, JSMJ, Ressortissants étrangers, Labellisation, Communication...
- Participation aux travaux de la CPNEF.
- Portage de la démarche de mutualisation (conventionnement Dreetts).
- Organisation et animation des comités de directeurs.
- Accompagnement à l'appropriation de la Démarche Appui Conseil. Organisation du Cotech régional : 3 ML engagées en 2022.
- Suivi de l'accompagnement RGPD « votre mission locale protège vos données ». 22 ML engagées en 2022.
- Initiation d'une enquête/ étude sociologique relative aux aspirations des jeunes accompagnés par le réseau. -> Entretiens réalisés auprès de 156 jeunes. -> Administration d'un questionnaire à destination des jeunes accompagnés par les ML en 2023.
- Valorisation d'initiatives locales ou régionales.
- Audition par le Cabinet Dictys relative à l'évaluation du dispositif Parrainage.
- Audition par le Cabinet Saulea relative à l'évaluation du PIC DARES.
- Audition par le cabinet Sia Partners relative à la mise en œuvre du CEJ.
- L'ARML est membre des CA de Savoirs pour réussir, AD2s, URHAJ.
- L'ARML est membre du consortium Mobility for All.



Le Réseau
des Missions
Locales



Union Nationale des
Missions Locales
REPRÉSENTER ET ACCOMPAGNER
LES RÉSEAUX D'INSERTION

Programme de professionnalisation

L'ARML coordonne le programme de formation des conseillers CEJ du réseau national confié par l'UNML. 817 conseillers formés.

L'ARML a organisé 44 sessions de formation dans le cadre du PRF 2022. 406 salariés ont été formés.

Plan Régional de Formation 2022 :

- Constitution d'un groupe de réflexion sur la formation (Directions, RH, représentants des ML en charge de la formation ...): 3 réunions + comité de sélection des OF.
- Lancement du questionnaire Besoins de formation en direction des 43 missions locales.
- Recueil et analyse des besoins en formation.
- Priorisation des actions de formation du Plan Régional de Formation.
- Planification de 36 sessions et 8 ACN.

Les ateliers numériques de l'ARML :

23 ateliers menés entre janvier et avril 2022.

Formation Premiers soins en santé mentale :

Organisation de 3 sessions de formation (financement ARS) ; 35 conseillers formés et certifiés.

Activité de l'organisme de formation

En 2022, L'ARML s'est vue confier par l'UNML une mission déléguée relative à la formation des conseillers des Missions Locales de France et des territoires ultra marins à la mise en œuvre du CEJ.

L'ARML a procédé à la création du contenu et des modalités d'animation d'un module d'information CEJ.

Pour ce faire, le réseau des démultiplicateurs a été renforcé. 35 démultiplicateurs actifs en 2022.

Réalisation de 66 sessions de formation entre mai et décembre 2022. 817 conseillers formés.



Voici l'infographie sur le PRF 2022 :



Accompagnement des jeunes 1/3



Contrat d'Engagement Jeunes

Participation aux travaux préparatoires à la mise en œuvre du CEJ : réunions et groupes de réflexion nationaux, organisation de lab régionaux.

Animation de groupes d'échanges de pratiques.

Création d'un espace documentaire partagé.

Organisation de webinaires CEJ / imilo.

Accompagnement quotidien : questions, études de cas...

Outillage des Missions Locales : abonnement à Linscription.com, dotation de Pass Digischool.

Accompagnement à la mise en œuvre de la démarche Appui conseil.

Organisation de web conférences relatives à la motivation des jeunes.

Parrainage vers l'emploi

Animation de groupes d'échanges de pratiques.

Alimentation de la boîte à outils à destination des référents.

Présentation du dispositif parrainage aux équipes de l'Opcommerce, de la FFB ,d'AKTO, du Bureau des douanes.

Jeunes Sous Main De Justice

Animation de groupes d'échanges de pratiques.

Alimentation de la boîte à outils à destination des référents.

Organisation de groupes d'échanges de pratiques avec les services de la DRPJJ, avec la référente territoriale de l'ATIGIP.

Partenariat avec le pôle territorial formation de la PJJ.

Ressortissants étrangers

Organisation de groupes d'échanges de pratiques.

Alimentation de la boîte à outils à destination des référents.

Participation à la Semaine de l'Intégration.

Accompagnement à la déclinaison de l'accord cadre Offi.



Accompagnement des jeunes 2/3

SMV

Suivi du partenariat ML /CSMV.

Remise en place du process d'orientation et de suivi des jeunes, initié conjointement SMV/ARML au démarrage du dispositif.

Mise en place de rencontres bi-mensuelles conseillers ML / SMV.

Service Civique

Partenariat avec l'Association Internationale de Mobilisation pour l'Égalité (AIME) : engagement de jeunes CEJ en service civique.

Appui à la mise en place des plateforme locales d'intermédiation service civique ML.

Organisation d'une réunion d'échanges avec la DRAJES.

PACEA

Suivi enveloppe allocation et remontée des difficultés liées à sa consommation.

Echanges avec l'ASP relatifs aux difficultés rencontrées.

Webinaires de présentation des outils Diagoriente, PIX et EVA.

Santé

Poursuite de l'accompagnement IREPS de l'ARML.

Participation au comité de sélection régional « AMI ARS ».

Déploiement de l'offre garantie santé AD2S au sein du réseau.

Déclinaison régionale de la convention régionale FNCIDFF / UNML. Mise en œuvre de sessions de formation « violences sexistes et sexuelles » à destination des salariés.

Partenariat avec la Fédération Française Sports pour tous : Déploiement du programme Parcours d'accompagnement Sport Santé au sein des ML.



Accompagnement des jeunes 3/3



Citoyenneté, Mobilité

Développement du partenariat avec l'Association Remparts: déploiement de l'action « Patrimoine, Citoyenneté et lien social ».

Déploiement du consortium Mobility for All : mobilité internationale.

Présentation du dispositif Pass Culture.

Suivi de l'expérimentation SNU et de l'intervention des ML dans le cadre du séjour de Cohésion.

Suivi de l'AMI ANCT visant à soutenir les Missions Locales rurales à l'acquisition de simulateurs de conduite.

Partenariat avec l'Association Fête le Mur : programme d'accompagnement socio professionnel à destination des jeunes QPV.

Organisation d'un temps d'échange avec la Déléguée régionale Défenseur des Droits.

Obligation de formation

Participation aux instances régionales.

Accompagnement à la mise en œuvre et au suivi de l'interconnexion de i-milo avec le système RIO.

Contribution au déploiement du dispositif Promo 16-18 en lien avec l'AFPA et les Missions Locales.

Cycle de formation à destination des salariés démarrés en 2021 - 2022 : Organisation d'une conférence de Pierre Yves Bernard « Filles et garçons face au décrochage scolaire : l'effet du genre sur l'expérience du décrochage scolaire ». Plus d'une centaine de participants.

Organisation de 3 sessions de formation « La place des parents dans le processus d'insertion des jeunes dans le cadre de l'Obligation de Formation » animées par EPE. 30 participants.

Lancement d'un cycle de travail en partenariat avec Citoyens et Territoires à destination des référents Obligation de formation (2022- 2023).

Illettrisme

Organisation d'un temps d'échanges avec le délégué régional de l'ANLCI.

Participation aux Journées Nationales d'actions contre l'illettrisme.



Partenariat renforcé avec Pôle emploi

Animation régionale de l'accord cadre de partenariat renforcé en lien avec la DR Pôle emploi.

Suivi de la mesure « suivi délégué » en lien avec Pôle emploi et les Missions Locales.

Mise en place de plans d'action partagés.

● ANIMATION DU SYSTÈME D'INFORMATION I-MILO

Animation du Système d'Information i-milo

L'ARML assure une mission structurante d'administration technique et d'animation du système d'information i-milo.

- Appui à la maîtrise du système d'information.
- Assistance quotidienne aux 43 ML à l'utilisation des SI.
- Gestion de l'entrepôt régional de données.
- Diffusion des consignes nationales, régionales et application des chartes de saisie.
- Production, analyse et fonction de veille sur les données.
- Réalisation et appui à la production de tableaux de bord comme outil de pilotage vers les Missions Locales et les financeurs.
- Suivi des actions avec les SI tiers interconnectés à i-milo (ASP, AGORA , Pôle emploi, Quiform).
- Animation des GRIM (groupe des référents I Milo) où sont abordés les évolutions des SI, les règles de saisie, les solutions aux difficultés rencontrées.
- Participation aux réunions nationales UNML, Similo, club utilisateurs...



pôle emploi



Emploi et formation 1/2



L'ARML anime des réunions régulières thématiques auprès des professionnels intervenant sur la relation Entreprises.

Organisation de groupes de travail des référents entreprise.

Les thématiques abordées :

- Constats partagés sur les relations entreprises.
- Les aides à l'embauche des jeunes.
- Comment aborder les entreprises dans ce contexte de reprise économique.
- Les contrats aidés.
- Promotion de l'alternance.
- Partenariats développés par l'ARML.
- Campagnes de recrutement.
- La mobilisation des jeunes.
- Echanges de pratiques, exemples d'actions développées sur les territoires.

Veille, Promotion, Suivi des mesures :

- Suivi des prescriptions contrats aidés.
- Apprentissage : Réalisation d'un état des lieux régional autour de l'accès à l'apprentissage des jeunes accompagnés.
- Prépa-apprentissage : Relais des lauréats ; Organisation d'une visio régionale avec la lauréats/SPE.
- Suivi de la campagne de recrutement en apprentissage de la Région Grand Est.
- Relais de l'actualité relative aux évolutions des dispositifs.
- Relais au réseau d'offres d'emploi / POEC / alternance / campagnes de recrutement de grands groupes : Carrefour, Formaposte, Brico Dépôt,

Chaussea, Veolia, Engie, Ineo, Police Nationale, Coupe du Monde de Rugby, Botanic, Center Parcs, Club Med, NGE, Formaposte ...

- Participation au Plan d'action « recrutement métiers du soin et de l'accompagnement dans les secteurs sanitaires, du grand âge, du handicap ».

Développement de partenariats :

- AFT.
- Armée de l'air.
- Chambre Régionale d'Agriculture.
- Prism Emploi.
- Chambre Régionale des Métiers et de l'Artisanat : Signature d'une convention régionale le 5 septembre 2022.
- EQUANS / INEO : Signature d'une convention avec EQUANS le 01/06/2022.
- Fédération régional des GEIQ du Grand Est.
- CNAM Grand Est.
- Opcommerce.
- Akto.
- Opc EP.
- ATLAS.

Ouiform

L'ARML intervient notamment sur :

- Veille, capitalisation et diffusion aux Missions Locales.
- Participation au comité de pilotage régional.
- Accompagnement à la mise en œuvre et au suivi de l'interconnexion d'i-milo avec la base Carif et Ouiform.

Missions Locales Grand Est

Réussir vos recrutements

METTRE EN RELATION

FACILITER VOS DEMARCHES

CONSTRUIRE ENSEMBLE

LES 4 CLÉS DE LA MISSION LOCALE

- Des candidats Agés de 16 à 25 ans
- L'expertise des chargés de relation entreprise à votre écoute
- L'expertise de proximité gratuite et réactive
- L'implantation au cœur du bassin d'emploi
- Le partenariat avec les acteurs de l'emploi et de la formation
- Le partenariat local, régional et national avec les entreprises
- Le réseau structure et innovant, membre du service public de l'emploi

Votre Mission Locale, partenaire pour l'emploi des jeunes au plus près de chez vous



Emploi et formation 2/2

Animation de groupes d'échanges de pratiques des référents formation

Organisation de temps de présentation d'organismes de formation : CNAM Grand Est ,IFAS EVA Santé, ALAJI ,Croix Rouge , Open Edge , Epitech , MFR.

Organisation d'une réunion de présentation du dispositif Créa chèque de la Région.

Organisation de réunion de présentation du dispositif d'accompagnement « Entreprendre soin avenir » de l'Association Nationale des groupements de créateurs.

Organisation d'un temps de présentation de l'ARIF animé par la Région.

Organisation d'un temps d'échanges avec Transition Pro Grand Est sur le CEP, le CLEA et le Projet de transition pro.

Organisation d'un temps de présentation de « La Bonne Compétence Pro » par Pôle emploi.

Développement d'applicatifs Eva et Pix.

Déclic pour l'action : Suivi de la mise en œuvre.

Emploi et handicap

Participation aux ateliers pour construire le nouveau plan d'action 2021 – 2023 du Plan Régional d'Insertion des travailleurs handicapés (PRITH) du Grand Est, notamment sur les axes insertion professionnelle des jeunes en situation de handicap.

- L'ARML est Chef de file sur l'action « Transition scolarité et accès l'emploi ». Participation à l'organisation des 3 Journées Territoriales en 2023.
- Promotion de la Semaine Européenne pour l'Emploi des Personnes Handicapées (SEEPH) 2022.

Poursuite du plan d'action concerté avec l'Agefiph

Développement de synergies entre le réseau des missions locales et l'Agefiph dans le cadre de la convention de partenariat ARML – Agefiph.

Emploi accompagné :

- Organisation de temps d'échanges avec les chefs de file des plateformes départementales Emploi Accompagné.
- Poursuite de la dynamique engagée dans le cadre du plan d'action partenarial signé en 2020 avec le Préfet, Pôle emploi, l'Agefiph, le Fiphfp, l'UNEA et Cheops.



le cnam
Grand Est

 Chèque CREA

pix



agefiph
ouvrir l'emploi
aux personnes handicapées

Bilan Communication & Stratégie numérique 1/2



Posts sur les réseaux sociaux (environ 160 publications)

Facebook (1493 abonnés), **Twitter** (550 abonnés), **Instagram** (760 followers), et **LinkedIn** (3800 abonnés).

Ateliers web : formations de demie journée pour les salariés des Missions Locales du Grand Est.

De janvier à avril 2022 : 23 ateliers donnés.

Refonte de l'offre des ateliers et du catalogue : nouvelles propositions en 2023.

Graphisme : mise à disposition du logo de l'ensemble des Missions Locales du Grand Est aux couleurs du réseau.

Réalisation du livret « chiffres clés 2021 » sous forme d'infographie.

Création d'une infographie sur le PRF 2022.

Animation du groupe des référents communication : 3 réunions et échanges réguliers.

Animation du groupe discord pour les référents communication : échanges de contenu, d'idées, d'informations, formation et présentation des nouveaux venus.

Sites web :

- V3 du site de l'ARML : web design, gestion du projet et ajustements constants (actualisation du contenu, ajout d'actualités etc).
Nombre d'articles publiés en 2022 : 22.

- Design, maquettage et mise en ligne du site ressources national : animation du comité éditorial 1 fois par mois (jusqu'en octobre 2022).

- Création d'un site sur le CEJ en Mission Locale (à vocation nationale).

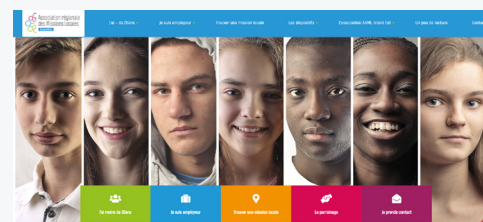
- Pilotage de la refonte du site de la Mission Locale du Nord Marnais (mis en ligne début 2023).

- Pilotage de la création du site de la Mission Locale de Sarrebourg (en cours).

- Pilotage de la refonte du site de la Mission Locale du Nord Ouest Aubeois (mis en ligne début 2023).

- Pilotage de la refonte du site de la Mission Locale de Longwy (mis en ligne début 2023).

- Pilotage de la refonte du site de la Mission Locale de Saint-Dizier (mis en ligne début 2023).



Bilan Communication & Stratégie numérique 2/2

Participation aux réunions et groupes de travail de la commission communication

Elaboration du catalogue du Plan Régional de Formation (PRF) 2022 (mars 2022) et 2023 (janvier 2023).

Mise en place auprès des Missions Locales, du service « l'inscription.com »

30 Missions Locales inscrites : supervision du déploiement dans le Grand Est.

Création d'une campagne de communication : gestion de la campagne de A à Z.

Etablissement de la stratégie, établissement du retroplanning, optimisation et analyse de la campagne.

Dates de la campagne : de septembre 2022 au 31 décembre 2022.

- **Création de contenu** avec un prestataire (co-écriture des scripts et gestion de projet).
 - ◊ 8 clips vidéo (2 parents / 6 jeunes).
 - ◊ 2 pages web (1 prescripteurs / 1 jeune).
 - ◊ 3 clips audio (2 prescripteurs / 1 jeune).
- **Travail sur les relations presse** (4 Communiqués)
 - 30 publications environ (avec une prestataire indépendante, 1 RDV par semaine) – Création d'un dossier de presse ARML.

- **Affichage en gare.**
- Création et envoi aux Missions Locales de 5000 **goodies** (60 colis).
- Impressions sur 100.000 **sacs à pain** et diffusion auprès des boulangeries partenaires.
- **Campagnes digitales :** TikTok, Snapchat, Facebook/Instagram, Google et Youtube, Spotify et M6 replay.

Résultats : 1 Million de personnes touchées / 37.500 clics et 582.000 vues de vidéo à 100%



Chantier mutualisation

Suivi de l'accompagnement à la mutualisation (Cabinet Endrix) et relais pour la finalisation des travaux identifiés à la fin de la convention.

Mutualisation des achats :

Conventionnement avec une plate-forme d'achats (fournitures, mobilier). 20 ML engagées en 2022.

Accompagnement juridique :

Elaboration d'un cahier des charges. Consultation de cabinets d'avocats. Organisation du comité de lecture. Mise en œuvre en 2023. 14 ML engagées en 2022.

Comptabilité analytique :

Poursuite de l'accompagnement par le cabinet Endrix. Identification des besoins complémentaires. Suivi de la mise en œuvre.

Contractualisation assurances : Existence d'un accord cadre ARML / MAIF.



Accompagnement à la labellisation des Missions Locales

Participation aux travaux de définition du référentiel national.

Conventionnement avec le cabinet Ethik et Co et mise en œuvre d'un plan d'action et d'accompagnement des Missions Locales à la démarche de labellisation.



ASSOCIATION RÉGIONALE DES MISSIONS LOCALES GRAND EST



5 place Alexandre 1er - 54000 Nancy



03 83 35 41 85



contact@armlgrandest.fr



<https://arml-grandest.fr>

SUIVEZ-NOUS SUR LES RESEAUX SOCIAUX



[instagram.com/arml.grand.est/](https://www.instagram.com/arml.grand.est/)



[facebook.com/ARMLGrandEst/](https://www.facebook.com/ARMLGrandEst/)



twitter.com/ArmlGrandest



[linkedin.com/company/arml-grand-est](https://www.linkedin.com/company/arml-grand-est)