



RAPPORT  
D'ACTIVITÉS  
**2022**



## Jean-Luc MUNIÈRE Président de la Mission Locale de la Plaine des Vosges

**2022, une année importante pour nous :**

Tout d'abord, ce fut les 40 ans des Missions Locales, une opportunité pour nous de démontrer aux élus, aux partenaires et bien entendu aux jeunes que les Missions Locales, fortes de leur approche globale de l'accompagnement, représentent le 1er service public territorialisé au service des 16-25 ans avec près d'1,1 million de jeunes accompagnés chaque année

Mais 2022 ce fut également la mise en place du Contrat d'Engagement Jeune, défi que la Mission Locale a relevé avec succès car l'objectif assigné par l'Etat a été atteint avec 136 entrées en 2022

Comment la Mission Locale a-t-elle réussi à atteindre ce chiffre ?

Comme d'habitude, en faisant le choix d'aller au plus près des jeunes et en réalisant 22 groupes sur les secteurs de Neufchâteau, Mirecourt et Contrexéville avec une conseillère CEJ dédiée par secteur

Mais la réussite du CEJ ce n'est pas l'œuvre d'une personne seule mais de toute une équipe qui, dès le début, a fait preuve d'une énergie et d'une mobilisation sans faille pour la réussite de ce dispositif et je les remercie chaleureusement pour leur investissement

2022, ce fut aussi l'atteinte et le dépassement des autres objectifs prescrits par l'Etat, que ce soit le nombre de jeunes ayant démarré au moins une situation emploi, formation ou alternance dans les 12 premiers mois d'accompagnement ou le nombre de jeunes sortis de Garantie Jeunes ou du Contrat d'Engagement Jeune pour emploi ou alternance

Les chiffres parlent d'eux-mêmes

⇒ 516 entrées en emploi, soit + 6,5% par rapport à 2021

⇒ 56 contrats en alternance, soit + 27% par rapport à 2021

Cependant, malgré ces excellents résultats, j'ai toutefois des craintes concernant l'accueil des nouveaux jeunes dont le nombre a diminué de presque 24% entre 2021 et 2022 et malgré toutes les actions de la Mission Locale pour aller vers les jeunes, pour communiquer via les réseaux sociaux, rien n'y fait...

Je sais que cela ne concerne pas que la Mission Locale, que Pôle Emploi connaît les mêmes problématiques que nous et c'est pour cela ce soir que je m'adresse aux élus et aux partenaires du territoire : dès que vous rencontrez un jeune sorti du système scolaire, ayez le bon réflexe, adressez-le à la Mission Locale !!!

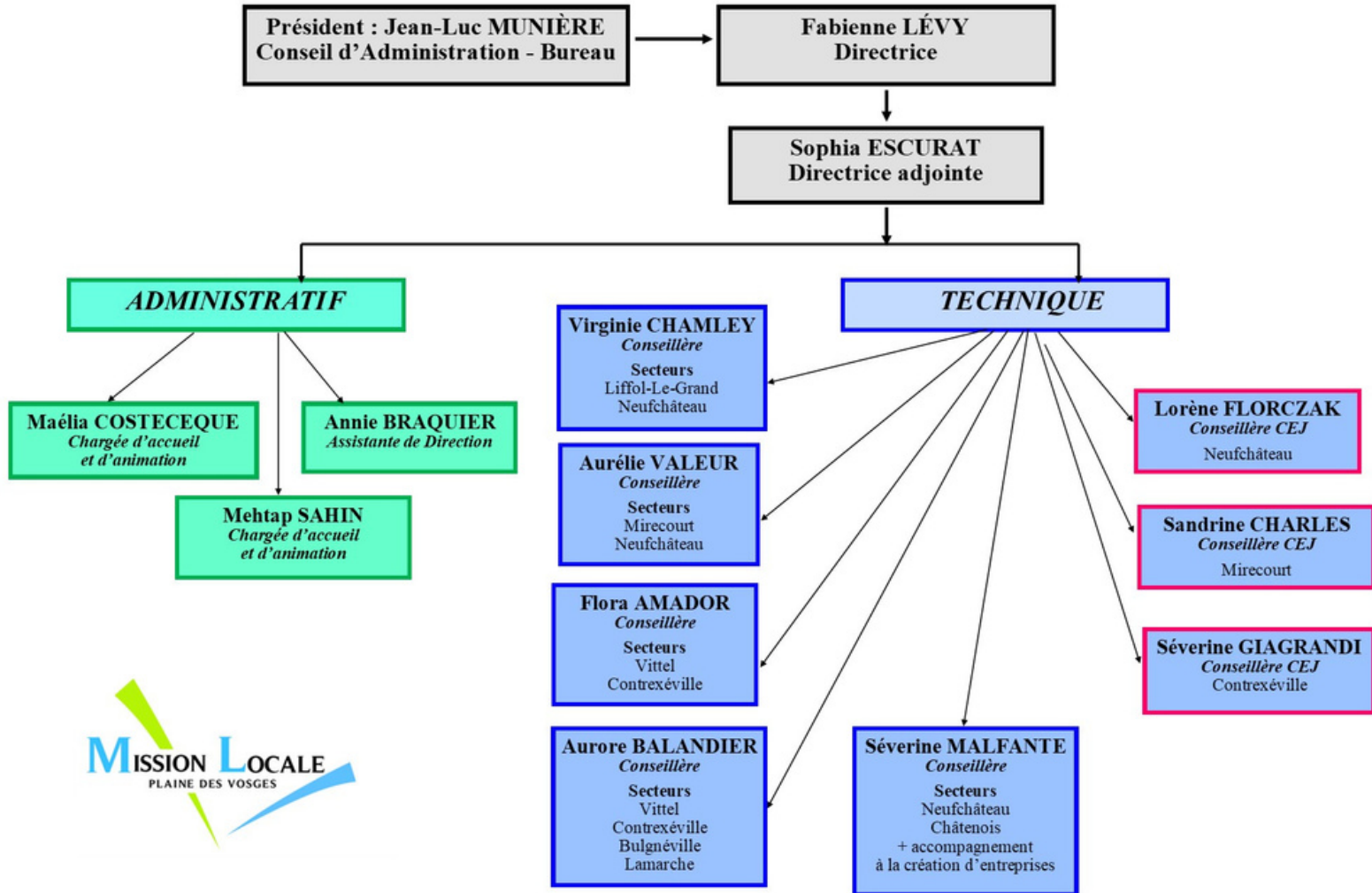
Une autre inquiétude dont je voulais vous faire part, c'est dès 2024, la mise en place du projet France Travail et je suis très perplexe face au manque de cohérence et de lisibilité du projet

Nous ne savons toujours pas quel rôle et quelle place France Travail donnera aux Missions Locales pour leur permettre de continuer à accompagner les jeunes et nous sommes totalement défavorables au fait que ces derniers devront s'inscrire sur le portail France Travail qui déterminera, via un algorithme, vers quelle structure il doit être orienté et accompagné

Nous sommes pleinement conscients de la nécessité d'une coopération renouvelée et amplifiée avec l'ensemble des acteurs, notamment avec Pôle Emploi avec qui nous avons déjà un partenariat fort sur le territoire, mais nous voulons également que l'autonomie, les spécificités et le savoir-faire des Missions Locales, notamment dans le cadre de l'accompagnement global, soient respectés et que France Travail nous permette de continuer à exercer pleinement nos missions vers et pour les jeunes

Merci de votre attention

# Organigramme



## MISSION LOCALE DE LA PLAINE DES VOSGES

1 rue de France - 88300 NEUFCHATEAU

Téléphone : 03 29 94 07 60 - Contact mail : [mlplainedesvosges@orange.fr](mailto:mlplainedesvosges@orange.fr)



### RÉPARTITION PAR NIVEAU



#### DÉFINITION DES NIVEAUX SELON I MILO

Un «niveau» peut avoir une valeur de niveau I jusqu'au niveau VI.

Il peut être «scolaire» ou «validé»

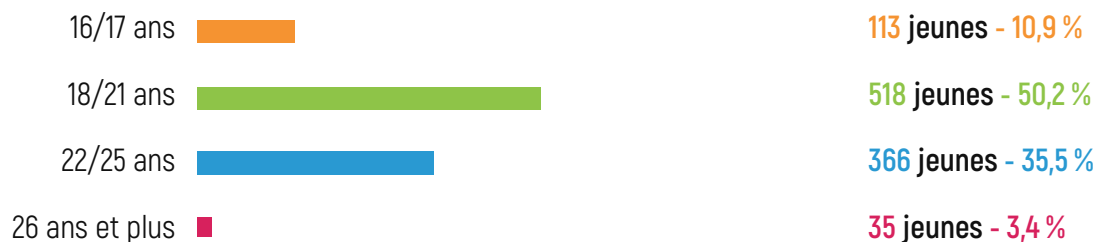
- Niveau validé : dernière certification obtenue (la plus élevée)
- Niveau scolaire : plus haut niveau de certification obtenue, sinon le plus haut niveau de classe atteinte (le niveau scolaire peut être supérieur au niveau validé)

#### PRÉCISIONS :

- Niveau I : diplôme de niveau égal et supérieur à bac+4 ou 5 : master, doctorat, diplôme de grande école...

- Niveau II : Diplôme de niveau bac+3 ou 4 : licence, maîtrise ou équivalent.
- Niveau III : diplôme de niveau bac+2 : DUT, BTS, écoles des formations sanitaires ou sociales...
- Niveau IV : Terminale réalisée, Bac général, technologique ou professionnel, BP, BT ou équivalent ; ou bien abandon des études supérieures sans diplôme.
- Niveau V : CAP ou BEP ou bien sorti de 2nd cycle général et technologique avant l'année de terminale.
- Niveau VI et V bis : sorti en cours de 1<sup>er</sup> cycle de l'enseignement secondaire (de la 6<sup>ème</sup> à la 3<sup>ème</sup>); ou bien abandon en cours de CAP ou BEP avant l'année terminale.

### RÉPARTITION PAR ÂGE



### RÉPARTITION PAR GENRE



50,5 %  
521 hommes



49,5%  
511 femmes

### Carte du territoire



Communautés de Communes	1ers ACCUEILS FEMMES	1ers ACCUEILS HOMMES	TOTAL 1ers ACCUEILS
Autre CC	0	1	1
CC Terre d'Eau	30	36	66
CC de Mirecourt Dompaire	42	33	75
CC de l'Ouest Vosgien	78	67	145
CC des Vosges Côté Sud Ouest	13	6	19
CC du Pays de Colombey et du Sud Toulinois	0	1	1
<b>TOTAL GÉNÉRAL</b>	163	144	307

**53,1%**

163 femmes

**59,9%**de niveau V,  
V bis ou VI**28,7%**sont titulaires du  
permis**69,7%**sont hébergés  
dans leur famille**13,7%**sont sans  
logement fixe**5,9%**ont un ou  
plusieurs enfants*Activité de la Mission Locale***PARCOURS D'ACCOMPAGNEMENT****311**

jeunes

en PACEA  
( parcours  
contractualisé  
vers l'emploi et  
l'autonomie )**40**

jeunes

en Garantie  
Jeunes**136**

jeunes

en Contrat  
d'Engagement  
Jeune**43**

jeunes

en PPAE  
(Plan Personnalisé  
d'Accompagnement  
vers l'Emploi)**50**

jeunes

en Parrainage

**114**

jeunes

en AOA  
(Accompagnement  
à l'Orientation  
Approfondie)**51**

jeunes

en situation de  
handicap RQTH**NATURE DE L'ACCOMPAGNEMENT : 26 424 ÉVÉNEMENTS POUR 1 032 JEUNES \***

NATURE DES ÉVÉNEMENTS	NOMBRE D'ÉVÉNEMENTS	NOMBRE DE JEUNES
Entretiens individuels	5 279	1 027
Ateliers collectifs	3 641	227
Informations collectives	503	152
Autres contacts (SMS, mails, tel, courriers, visites, partenaires et médiation...)	8 474	888
Administratif	8 527	841

\* Plusieurs événements peuvent concerner le même jeune \*

# Situations des jeunes démarrées dans l'année

# 429

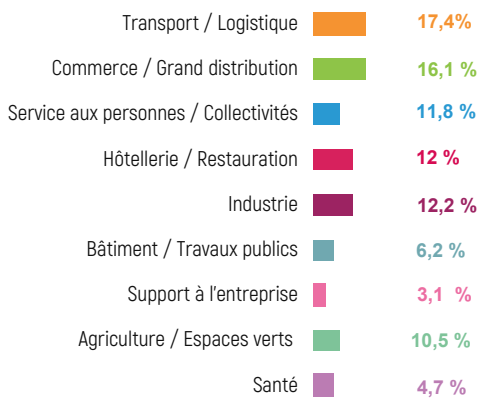
jeunes ont démarré une situation professionnelle en 2022

## RÉPARTITION DES ENTRÉES EN SITUATION

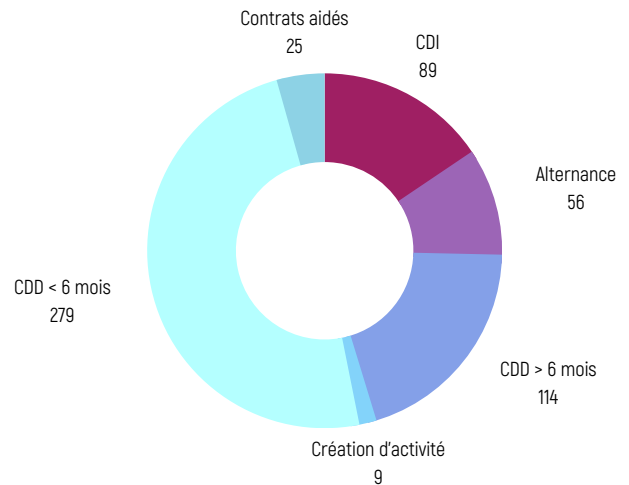
TYPE DU SITUATION	NOMBRE DE SITUATIONS	NOMBRE DE JEUNES *
Emploi	516	373
Alternance	56	56
Formation	83	76
Immersion en entreprise	284	160
Bénévolat / Service Civique	25	23
Scolarité	13	13

\* Plusieurs événements peuvent concerner le même jeune

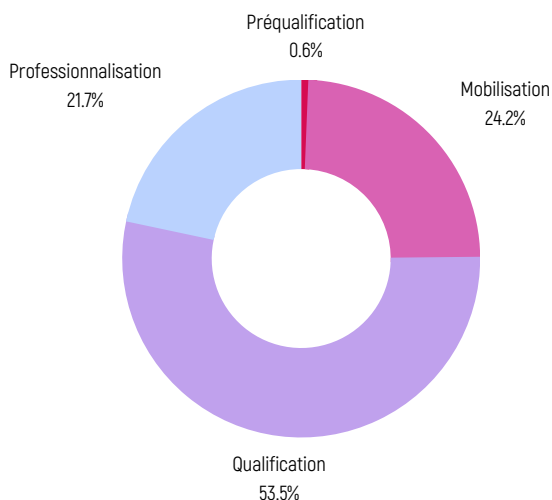
## CONTRATS SIGNÉS PAR DOMAINES



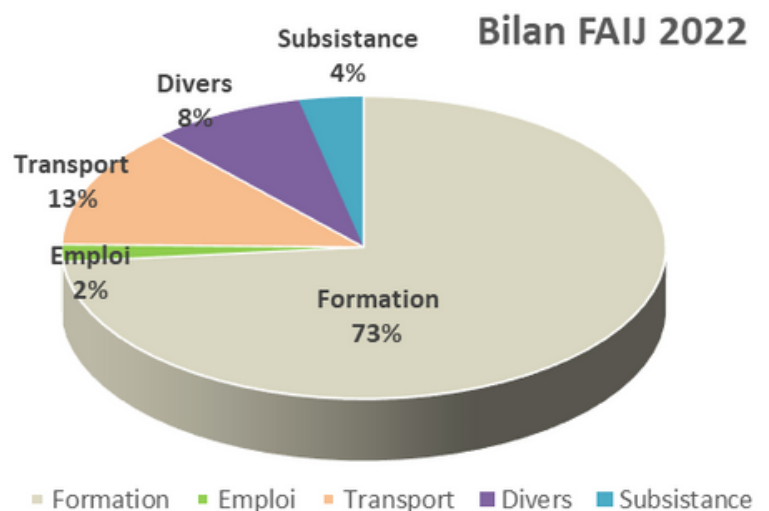
## RÉPARTITION DES TYPES DE CONTRATS SIGNÉS



## TYPES DE FORMATIONS DÉMARRÉES



## AIDES FINANCIÈRES



## LE CONTRAT D'ENGAGEMENT JEUNE (CEJ)

- UN PROGRAMME INTENSIF D'ACTIVITÉS DE 15 A 20 HEURES PAR SEMAINE, DURANT 6 MOIS
- UN SUIVI PAR UN CONSEILLER RÉFÉRENT TOUT AU LONG DU PARCOURS, JUSQU'À L'INSERTION DURABLE (CDI OU CDD DE PLUS DE 6 MOIS)
- UNE ALLOCATION POUVANT ALLER JUSQU'À 528 € PAR MOIS SOUS CERTAINES CONDITIONS
- UNE APPLICATION NUMÉRIQUE, PASS'EMPLOI, POUR FACILITER LES ÉCHANGES AVEC LE CONSEILLER

### POUR QUI ?

- LES JEUNES DE 16 A 25 ANS RÉVOLUS OU JUSQU'À 29 ANS SI LE JEUNE EST EN SITUATION DE HANDICAP
- N'ÊTRE NI EN ÉTUDE NI EN FORMATION
- ÊTRE VOLONTAIRE POUR INTÉGRER LE CEJ ET
- ACCEPTER LES CONDITIONS D'ENGAGEMENT DANS LE PARCOURS INTENSIF
- ÊTRE IMMÉDIATEMENT DISPONIBLE ET MOTIVÉ

## DES ACTIONS ADAPTÉES AUX BESOINS DES JEUNES

- IDENTIFIER LEURS POINTS FORTS ET LEURS COMPÉTENCES
- DÉCOUVRIR DES MÉTIERS PAR LE BIAIS DE STAGES EN ENTREPRISE
- TROUVER UNE FORMATION
- PARTICIPER A DES ATELIERS ADAPTÉS A LEUR RECHERCHE D'EMPLOI
- CONCEVOIR UN CV PERCUTANT
- RÉPONDRE AUX OFFRES D'EMPLOI
- DÉVELOPPER LEUR RÉSEAU
- ORGANISER LEUR RECHERCHE D'EMPLOI
- CONVAINCRE UN RECRUTEUR EN ENTRETIEN
- RENCONTRER LES PARTENAIRES MISSION LOCALE POUR LES AIDER DANS LEURS DÉMARCHES QUOTIDIENNES

**Contrat d'Engagement Jeune**

**Finie la galère, trouvez un métier qui va vous plaire.**

**Vous avez moins de 25 ans et n'êtes ni en emploi ni en formation ? Le Contrat d'Engagement Jeune est fait pour vous !**

TOUT AU LONG DU CEJ, LE JEUNE EST ACCOMPAGNÉ PAR UNE CONSEILLÈRE CEJ DÉDIÉE QUI LUI PROPOSE DES ACTIONS COLLECTIVES, DES RENCONTRES AVEC DES PROFESSIONNELS ET DES ÉCHANGES INDIVIDUELS HEBDOMADAIRES POUR SUIVRE L'AVANCÉE DE SON PARCOURS, IDENTIFIER SES BESOINS ET LES SOLUTIONS ADAPTÉES

# Zoom sur le Contrat d'Engagement Jeune en 2022

136 entrées  
réalisées

22 groupes  
(sur le Bassin d'Emploi)

60 femmes  
76 hommes  
27 mineurs

64 jeunes sortis de  
CEJ en 2022



2 CDI  
8 CDD  
7 contrats d'apprentissage  
3 contrats aidés  
4 entrées en formation  
2 services civiques  
2 retours en scolarité

**Contrat  
d'Engagement  
Jeune**

**Pourquoi ?**

Pour accéder à un emploi  
durable et à l'autonomie

**C'est quoi ?**

Des points réguliers  
avec un conseiller  
Des activités dans  
la semaine  
Des stages en  
entreprises...

**Comment  
ça se passe ?**

Parles-en à ton ou  
ta conseiller(e)

**Pour qui ?**

Tu as entre 16  
et 25 ans ?

Ou moins de 30 ans  
si tu es en situation  
de handicap ?

Ni en emploi,  
ni en formation

**Combien ?**

Jusqu'à 500€ / mois

**Et où ?**

Dans ta  
Mission Locale !

#1jeune1solution

Le Contrat d'engagement c'est dans ta Mission Locale

Le Réseau  
des Missions  
Locales



## Zoom sur quelques actions

### NEUFCHATEAU FORUM MÉTIERS DE L'UNIFORME ET DE LA SÉCURITÉ

Cette manifestation innovante, ouverte à tout public, s'est déroulée le jeudi 02 juin 2022

à Neufchâteau

Organisée sous la forme d'un forum participatif et ludique, elle a permis de présenter tous les métiers de la défense et de la sécurité. Étaient présents : l'armée de terre, la marine, l'armée de l'air, la gendarmerie, l'EPIDE, le SMV, la Légion Etrangère, une entreprise de sécurité et tous les partenaires en lien avec cette thématique. Des temps d'échanges ont été proposés avec le public ainsi que de nombreuses activités interactives (entraînements militaires... sur l'ensemble de la journée).



### MIRECOURT RENCONTRE SANS CV

Le 31 mars 2022 à la Maison France Services de Mirecourt

#### Objectif de l'action

- Rencontrer les agences d'emploi et faire partie de leur vivier
- Réaliser un échange plus spontané et plus naturel qu'un entretien « classique » s'appuyant sur le CV
- Des jeunes évalués sur leur savoir-être et leur motivation et pas seulement sur leur expérience et leur formation
- Découvrir pour certains l'entretien de recrutement

#### Déroulement de la matinée

- Accueil autour d'un café
- Présentation du déroulement de la matinée
- Présentation des différents recruteurs
- Entretiens de 15-20 minutes environ par candidat
- Point avec les recruteurs sur leur ressenti concernant cette nouvelle formule ainsi que sur les profils repérés

#### Participants

- 2 conseillères ML
- 2 agences d'emploi: Start People et Randstad
- 2 employeurs: Hôpital du Val du Madon et la Bouée
- 10 jeunes suivis par la ML
- 1 demandeur d'emploi inscrit à Pôle emploi
- 1 jeune suivi par la ML du Nord Mosellan

## RENCONTRE SANS CV JEUDI 31 MARS À 9H30

ORGANISÉE PAR LA MISSION LOCALE

Venez rencontrer des  
employeurs

- ✓ avec votre motivation
- ✓ avec ou sans expérience
- ✓ sans votre cv!

DANS LES LOCAUX DE  
FRANCE SERVICE  
(ANCIENNEMENT MAISON DES  
PAMPRES)  
9BIS RUE DES PAMPRES  
MIRECOURT

MISSION LOCALE  
PLAINE DES VOSGES



## *Zoom sur quelques actions*

### **SEPTEMBRE 2022** **PORTES OUVERTES DE L'IUMM** **AVEC UN GROUPE DE JEUNES**



### **MARS 2022** **OPÉRATION JOBS D'ÉTÉ AU** **CENTRE SOCIAL "LA TOUPIE"**



### **SEPTEMBRE 2022** **CHANTIER ÉDUCATIF "NETTOYAGE DE** **RIVIÈRES" AVEC JEUNESSE ET CULTURE**



### **MARS 2022** **INTERVENTION DE LA RÉFÉRENTE** **APPRENTISSAGE AUPRÈS DE JEUNES**



## *Zoom sur quelques actions*

### **SEPTEMBRE 2022** **ATELIER NUTRITION**

**Intervention d'une marraine auprès d'un groupe de jeunes**

- **Apport de connaissances sur l'alimentation**
- **Constitution d'un menu et élaboration d'une liste de courses**
- **Achats au supermarché**
- **Marche jusqu'au lieu du pique-nique**
- **Repas collectif**



### **OCTOBRE 2022** **VISITE CROIX ROUGE DE VITTEL**



### **NOVEMBRE 2022** **COURSE D'ORIENTATION** **"MOI(S) SANS TABAC"**



## *Zoom sur quelques actions*

### **SORTIE AU STRUTHOF**

**Le 15 juin 2022, la Mission Locale a organisé une journée au camp du Struthof à Natzwiller avec un groupe de 13 jeunes. Dans le cadre des actions citoyennes menées par la Mission Locale, il nous semblait primordial de faire visiter un tel lieu pour prendre conscience de cette réalité qui, au fil des années, pourrait s'effacer, promouvoir le devoir de mémoire et pour que de telles atrocités ne se reproduisent plus. Cette visite, à la fois perturbante et chargée d'émotion, a été vraiment très appréciée par les jeunes.**

**Créé le 1er mai 1941, le camp de concentration nazi de Natzwiller est le seul camp de concentration sur le territoire français pendant la Seconde Guerre mondiale. Il est situé en Alsace annexée. 70 camps annexes lui sont rattachés des deux côtés du Rhin.**



# Perspectives pour 2023

• **Maintien d'un accueil de proximité des jeunes en lien avec les élus et les partenaires locaux et mise en place d'actions afin de repérer les jeunes dits « invisibles »**

• **Poursuite du Plan "1 jeune 1 solution"**

⇒ Faciliter l'accès à l'emploi des jeunes par le biais de contrats aidés (PEC, CIE) et de missions de Service Civique en utilisant toutes les aides et les dispositifs du plan jeunes et en mettant en place des actions de promotion des métiers (Forums, visites d'entreprises, rallyes pour l'emploi et l'alternance, rencontres avec des employeurs autour des métiers, jobs dating...)

⇒ Favoriser l'entrée des jeunes en contrat en alternance (Poursuite du plan d'action alternance de la Mission Locale, remise en place des Prépa-Apprentissage, actions de découverte des métiers, présentation de l'apprentissage sur des groupes de jeunes, recensement des offres non pourvues...)

⇒ Remise en place du Contrat d'Engagement Jeune (objectif 2023 : 176 entrées)

⇒ Mise en place d'actions de formation en adéquation avec les besoins socio-économiques du territoire, en collaboration avec la Région Grand Est et Pôle Emploi

⇒ Suivi des jeunes en décrochage scolaire et des jeunes soumis à l'obligation de formation afin qu'aucun jeune de 16 à 18 ans ne soit laissé sans études, emploi ou formation (repérage, remobilisation, accompagnement des jeunes et suivi du respect de l'obligation par la Mission Locale en partenariat avec le CIO)

• **Faciliter l'accès aux droits et un meilleur accompagnement vers la santé et la prévention des jeunes suivis par la structure (Théâtre, coach professionnelle pour améliorer le mieux-être et la confiance en soi, modules de découverte du sport, actions de prévention des addictions, ateliers de sophrologie...)**

• **Sensibiliser les jeunes à la citoyenneté et à l'environnement (Ateliers collectifs pour les sensibiliser à leur environnement, interventions sur les thèmes de la diversité, de l'égalité et de la tolérance, mise en place d'actions citoyennes, de chantiers de nettoyage...)**

• **Engager la Mission Locale dans une démarche de labellisation**

Ce label doit permettre de garantir la cohérence du réseau à l'échelle nationale, donner confiance aux financeurs et partenaires et affirmer l'identité et la spécificité des Missions Locales.

Le référentiel du label s'organise autour de 5 axes :

- la gouvernance

- le positionnement et les valeurs de la ML

- l'ancrage territorial et partenarial de la ML

- l'offre de services de la ML

- le management et le pilotage de l'activité



©SEPHORA MAYOKO MURPTA

Les Missions Locales  
fêtent leurs 40 ans !

DES CENTAINES D'ÉVÉNEMENTS,  
PARTOUT EN FRANCE  
[www.unml.info](http://www.unml.info)

# Permanences Mission Locale

**Siège : 1 rue de France – 88300 NEUFCHATEAU**



## Horaires :

Le lundi de 8h30 à 12h

Du mardi au jeudi de 8h30 à 12h et de 13h30 à 17h00

Le vendredi de 8h30 à 12h et de 13h30 à 16h30

## Les autres permanences de la Mission Locale :

- **Vittel** (Maison Ressources – 29 rue François Richard)
- **Contrexéville** (Espace Mosaïc – 16 rue de Lorraine)
- **Mirecourt** (Maison France Services – 9bis rue des Pampres)
- **Liffol-Le-Grand** (Mairie – 27 rue de l'Orme)
- **Châtenois** (Maison France Services – 6 rue des Halles)
- **Bulgnéville** (C. C. Terre d'Eau – 58 bis rue des Anciennes Halles)
- **Lamarche** (Maison de Santé – 2 rue de Bellune)

Prise de RDV au 03 29 94 07 60



## PARTENAIRES ET FINANCEURS



Et les communes de  
Punerot et La Vacheresse  
et la Rouillie

## Rapport d'activités 2022 Mission Locale de la Plaine des Vosges

Conception et rédaction : Fabienne LÉVY

Impression : Imprimerie Lesoeur Vittel

