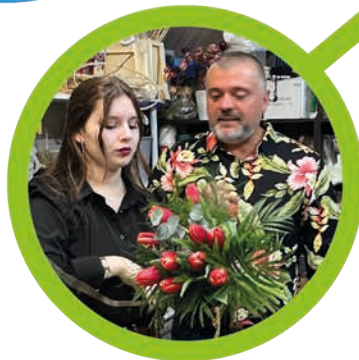


# MISSION LOCALE de Reims



RAPPORT D'ACTIVITÉ  
**2023**



# Mission Locale de Reims

GRAND EST



# ÉDITO DU *Président*

**M. PHILIPPE WATTIER**

**Président délégué à la Mission Locale de Reims**

**Notre mission locale a connu une nouvelle impulsion tout au long de l'année 2023, avec l'arrivée d'un nouveau directeur et la mobilisation d'une équipe de direction renforcée.**

L'année passée a mis en évidence la formidable énergie que nous avons déployée ensemble pour accompagner les jeunes de notre territoire vers la formation et l'emploi.

Notre association accorde une attention particulière aux jeunes les plus vulnérables, qu'ils soient peu ou pas diplômés, mineurs décrocheurs scolaires ou issus de nos quartiers prioritaires de la politique de la ville.

L'équipe de la Mission Locale propose aux jeunes un accompagnement global, et nous sommes fiers de pouvoir compter sur un tissu partenarial solide.

**L'objectif de la Mission Locale de Reims est de permettre à chaque jeune de bénéficier d'un accompagnement adapté, afin de garantir une insertion professionnelle pérenne et d'avoir confiance dans l'avenir.**

Notre Mission Locale joue un rôle essentiel pour notre jeunesse et nos employeurs locaux grâce à son ancrage territorial.

**Avec plus de 4000 jeunes en accompagnement, plus de 740 entrées en formation et près de 1400 entrées en situations professionnelles, notre Mission Locale confirme le rôle central qu'elle joue dans l'accès à la formation et l'emploi des jeunes du territoire.**

Le Contrat d'Engagement Jeune a été déployé avec succès cette année encore par la Mission Locale, **offrant à 934 jeunes un accompagnement intensif, global et individualisé.** Le dépassement de l'objectif fixé par l'État démontre l'importance et le besoin de ce dispositif pour les jeunes.

**Le 20 décembre 2023 s'est tenue la toute première Commission nationale de labellisation chargée de l'attribution des Labels.** A son issue, notre Milo s'est vue décerner le Label du réseau des Missions Locales. Cette labellisation est une reconnaissance bien méritée de la spécificité de notre Mission Locale et de tout le réseau des Missions Locales. Une obtention qui vient concrétiser la mobilisation de notre association dans cette démarche ambitieuse et l'engagement de chacun des salariés

Alors que nous démarrons l'année 2024, **nous nous préparons à relever de nouveaux défis, en particulier en renforçant notre présence au plus près de ceux qui ont besoin de nous.**

A l'aube de la mise en œuvre du Réseau Pour l'Emploi, je sais pouvoir compter sur notre capacité conjuguée à mettre en œuvre les politiques publiques pour l'emploi des jeunes, et à innover localement pour répondre aux besoins de notre territoire.

Enfin, je suis reconnaissant envers tous les professionnels qui s'investissent chaque jour auprès des jeunes, des partenaires et des employeurs et leur détermination à servir notre mission de service public.

**Je remercie également l'ensemble des membres du conseil d'Administration qui soutiennent les équipes et proposent des orientations constructives et innovantes au service des jeunes habitants le sud du Grand Reims.**

# Un territoire de 76 communes

## UNE PRÉSENCE RECONNUE SUR TOUT LE TERRITOIRE, UN LIEU POUR LA JEUNESSE

La Mission locale de Reims est une association régie par la Loi de 1901. Notre mission de service public est d'accueillir, d'informer, d'orienter et d'accompagner les jeunes âgés de 16 à 25 ans vers un emploi et une autonomie sociale, tout en leur fournissant un soutien pour leur recherche d'emploi et leur accès à la formation professionnelle. Cette mission vise également à résoudre tout ce qui entrave l'avancement du jeune dans son parcours.

### CARTE DU GRAND REIMS



Notre Mission Locale opère sur un territoire comprenant **76 communes** dans la Communauté Urbaine du Grand Reims qui compte près de **250 000 habitants**.  
Notre présence à Reims en 2023 :

- LE SIÈGE : RUE DE TRIANON
- LES ANTENNES : RUE MIGNOT & RUE VERNOUILLET
- LES PERMANENCES EN MAISONS DE QUARTIER : CHÂTILLONS, CROIX-ROUGE, ORGEVAL & WILSON
- ASSOCIATION NOËL PAINDAVOINE



# LE MOT DU *Directeur*

**M. RACHID EL GHALOUSSI**  
Directeur de la Mission Locale de Reims

Je tiens tout d'abord à exprimer **ma reconnaissance envers tous mes collègues pour leur accueil chaleureux lors de ma prise de fonction à la direction de la Mission Locale de Reims.**

Un grand merci à mes collègues pour **leur engagement et leur travail tout au long de cette année 2023, ainsi qu'à tous nos partenaires et financeurs qui ont été impliqués à nos côtés.**

Je souhaite aussi adresser un remerciement **aux administratrices et aux administrateurs, ainsi qu'aux bénévoles de l'association, pour leur implication.**

**La confiance du conseil d'administration m'honore et m'oblige.**

L'effort conjugué de tous a été nécessaire pour atteindre les objectifs d'insertion professionnelle des jeunes du territoire.

Pour marquer le premier anniversaire du Contrat Engagement Jeune, notre Mission Locale a décidé d'organiser des événements en avril 2023 pour célébrer le dispositif et officialiser **la signature du 1000ème CEJ.**

**L'année 2023, c'est plus de 4000 jeunes accompagnés, plus de 1700 premiers accueils** et toujours une très forte mobilisation sur tous les événements sur le territoire grâce à l'implication sans faille de toute l'équipe.

Dès l'accueil des jeunes, notre Mission Locale les aide à réfléchir à leur projet professionnel, à améliorer leur connaissance des métiers, à développer leurs qualifications et à favoriser leur employabilité. **1 378 jeunes ont eu une situation professionnelle, tandis que 744 jeunes ont suivi une formation.**

En 2023, nous avons initié une nouvelle campagne de communication et travaillé sur l'amélioration et la rénovation de notre espace d'accueil.

Notre Mission Locale est agile, s'adapte et évolue chaque année, tout comme la situation des jeunes.

Elle demeure un **acteur référent du service public de l'emploi des jeunes**, toujours fidèle à son approche globale pour aider les jeunes de notre territoire d'intervention à s'insérer professionnellement et socialement.

La Milo est, **depuis 40 ans, le carrefour des politiques publiques nationales et territoriales** à destination des jeunes à 16-25 ans.

Vous l'aurez compris, **LA MISSION LOCALE DE REIMS EST UN HUB !** Elle ne réussit que parce qu'elle s'appuie sur un fort tissu local et partenarial, ainsi que sur une équipe compétente et motivée.

**Passez en mode**

*avenir !*

**Avec une seule structure  
pour tous vos projets**



**INFORMATION**

**ORIENTATION**

**FORMATION**

**EMPLOI**

**SANTÉ-MOBILITÉ**

# Sommaire

<i>Équipe de la Mission Locale</i> .....	1
<i>Gouvernance</i> .....	3
<i>Chiffres clés</i> .....	4
<i>Accompagnement des jeunes</i> .....	5
<i>Accueillir des jeunes</i> .....	6
<i>Informier, Accompagner, Orienter</i> .....	7
<i>Le Contrat d'Engagement Jeune</i> .....	8
<i>Accompagner vers l'emploi</i> .....	10
<i>Accès aux droits</i> .....	11
<i>Accompagnements spécifiques</i> .....	12
<i>Retour sur 2023</i> .....	13
<i>Labellisation &amp; Certification</i> .....	16
<i>Perspectives 2024</i> .....	17
<i>Notes</i> .....	20

# Équipe de la Mission Locale de Reims

## L'ÉQUIPE DE DIRECTION

## LA MISSION LOCALE

1<sup>er</sup> réseau pour l'emploi des jeunes



MEMBRES DU  
**CODIR**

**1**

**DIRECTEUR**

**2**

**RESPONSABLES  
DE SECTEURS**

**3**

**CHARGÉES  
DE PROJETS**

**39**

**Conseillères &  
Conseillers**

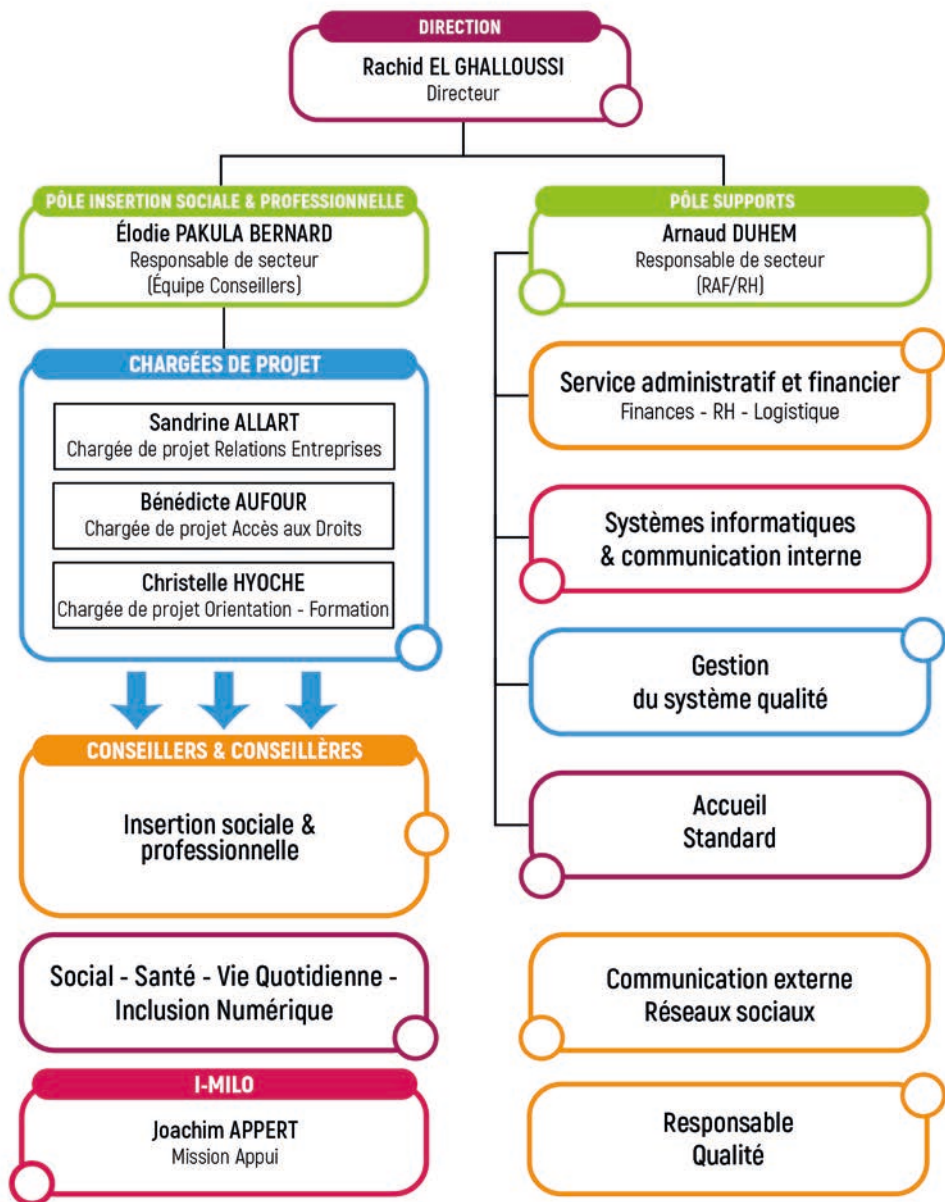
**11**

**Agents de fonction  
support accueil**

Afin de répondre efficacement aux besoins des jeunes de son territoire et de ses partenaires, la Mission Locale est constituée d'une diversité de profils et de compétences.

Notre équipe de 56 salariés se compose à 70% de conseillères et de conseillers en insertion sociale et professionnelle. L'équipe est complétée par les fonctions d'accueil, support et administratives.





## CONSEIL D'ADMINISTRATION

Le Conseil d'Administration de la Mission Locale est composé de 40 membres répartis en quatre collèges :

- **PREMIER COLLÈGE** : Les représentants des **collectivités territoriales**.
- **DEUXIÈME COLLÈGE** : Les représentants de **l'État** désignés par le Préfet concernés par les buts de la Mission Locale .
- **TROISIÈME COLLÈGE** : Les représentants des **partenaires économiques et sociaux**, des employeurs et des salariés ainsi que des Chambres consulaires.
- **QUATRIÈME COLLÈGE** : Les représentants des **organismes concernés par les questions d'insertion ou de jeunesse**.

## BUREAU

Notre association est sous la présidence déléguée de **Monsieur Philippe WATTIER**. Au sein du Bureau de la Mission Locale : **Madame Marie DEPAQUY**, Trésorière, **Madame Virginie OUIN**, Secrétaire, **Monsieur Dany CHRISTOPHE** et **Monsieur Emmanuel MAZINGUE**, membres.



Marie DEPAQUY  
*Trésorière*



Philippe WATTIER  
*Président*



Virginie OUIN  
*Secrétaire*



Dany CHRISTOPHE  
*Membre*



Emmanuel MAZINGUE  
*Membre*

## LA MISSION LOCALE

1<sup>er</sup> réseau pour *l'emploi des jeunes*

4 078

JEUNES ACCOMPAGNÉS

1 735

NOUVEAUX INSCRITS

27 936

ENTRETIENS INDIVIDUELS  
OU COLLECTIFS



# Accompagnement des jeunes

La Mission Locale a accompagné en 2023 une diversité de jeunes entre 16 et 25 ans, de tous niveaux scolaires et de toutes situations. Avec ou sans diplôme, tout est mis en œuvre avec le jeune pour construire son parcours vers l'autonomie.

4 078

JEUNES  
ACCOMPAGNÉS

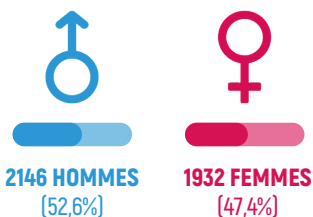
## RÉPARTITION PAR NIVEAU



## RÉPARTITION PAR ÂGE



## RÉPARTITION PAR GENRE



# Accueillir les jeunes

Les jeunes reçus en premier accueil ont des profils hétérogènes. A l'inscription, la première demande du jeune porte principalement sur l'accès à l'emploi. L'accompagnement et l'expertise de la Mission Locale font émerger par la suite des demandes adaptées ainsi que la nécessité de demande d'appui pour soutenir le parcours du jeune. Le nombre de jeunes en premier accueil se maintient en comparaison avec 2022 (1730 nouveaux inscrits)

**1 735**  
**NOUVEAUX INSCRITS**

## PROFIL DES JEUNES REÇUS EN PREMIER ACCUEIL



**20 ans**

âge médian  
à l'inscription

**50,8%**

niveau formation  
V, V bis ou VI

**20,6%**

titulaire permis  
de conduire B

**26,2%**

résident en Quartier  
Prioritaire de la Ville

**58,4%**

hébergés chez  
parents ou famille

**9,8%**

sans couverture  
sociale

# Informer, Accompagner, Orienter

## INFORMATION

### 27 936 ÉVÉNEMENTS POUR 4 078 JEUNES



## ACCOMPAGNEMENT

Chaque jeune bénéficie d'un accompagnement personnalisé par un conseiller référent. Ensemble, ils définissent les étapes d'un parcours au travers de nos différents dispositifs d'accompagnement.



## ORIENTATION

Les jeunes peuvent être accompagnés dans la construction et la validation de leur projet professionnel avec leur conseiller. Le travail sur le projet comporte plusieurs étapes en fonction des besoins et aptitudes du jeune. **Pour cela la Mission Locale propose : des découvertes métiers en plateaux technique, des immersions en entreprises, des ateliers autour du projet, des événements métiers et forums sur le territoire, des échanges avec des professionnels.**

## FORMATION

Une fois le projet professionnel du jeune validé et confirmé, le conseiller référent conseille et oriente vers la formation professionnelle. **Les jeunes peuvent ainsi bénéficier d'action de formation préparatoire ou qualifiante.** Différents secteurs d'activité sont proposés à travers ces formations, mais aussi du multisectoriel afin de permettre aux jeunes d'affiner leur projet professionnel tout en se formant.

# 744

jeunes entrés en formation

# Le Contrat d'Engagement Jeune



Le Contrat d'Engagement Jeune (CEJ) s'adresse aux jeunes de 16 à 25 ans qui ne sont pas étudiants, ne suivent pas une formation et présentent des difficultés d'accès à l'emploi durable.

En vigueur à compter du 1er mars 2022, le CEJ propose à ces jeunes un accompagnement intensif individuel et collectif, avec un objectif d'entrée rapide et durable dans l'emploi. Il remplace la Garantie Jeunes.

# 934

## CEJ SIGNÉS EN 2023

A REIMS, LE CEJ EST MIS EN ŒUVRE PAR LA MISSION LOCALE ET LES 4 AGENCES FRANCE TRAVAIL.

EN 2023 :

934 CEJ ONT ÉTÉ SIGNÉS SOIT **103% DE L'OBJECTIF ANNUEL**



## ÉVÉNEMENTS 1000<sup>ème</sup> CEJ

En 1 an, 1000 jeunes du bassin rémois ont bénéficié du dispositif d'accompagnement CEJ avec la Mission Locale de Reims.

# 3 ÉVÉNEMENTS ONT MARQUÉ LE PASSAGE DE CE CAP



### 31 mars

Tables rondes conjointes avec France Travail, la Mission Locale du Nord Marnais et la participation de M. Lucbereilh, Sous-Préfet de Reims.



### 4 avril

Visite de l'entreprise Clic-It qui a embauché des jeunes après contrats CEJ ou CIE.



### 5 avril

Signature du 1000e CEJ par Mélissa, en présence de M. Prévost, Préfet de la Marne et M. Wattier, Président de la Mission Locale.





# Accompagner vers l'emploi

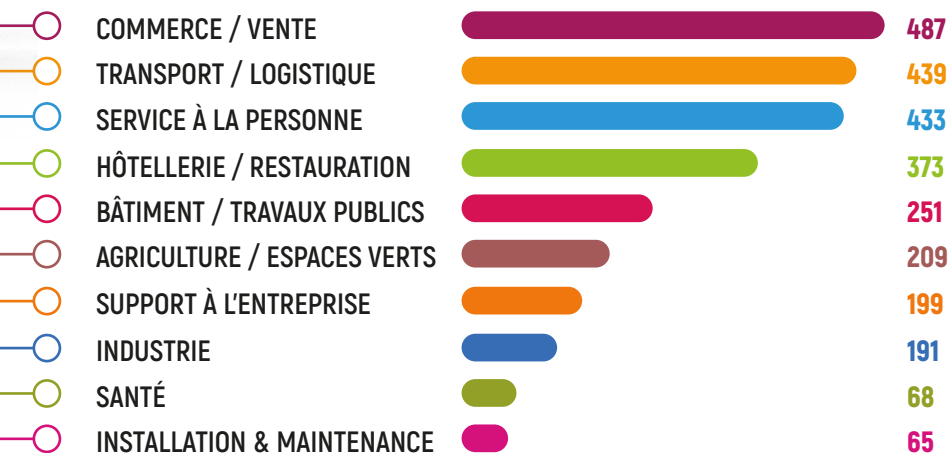
## RÉPARTITION DES ENTRÉES EN SITUATION 2968 SITUATIONS POUR 1379 JEUNES

La première demande des jeunes est la recherche d'emploi. Le fort partenariat entre la Mission Locale et les entreprises du bassin rémois représente un des facteurs essentiels à la réussite de l'accompagnement à l'emploi.



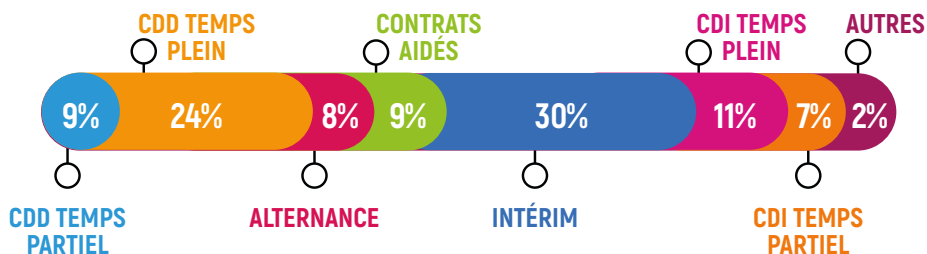
### PAR SECTEURS D'ACTIVITÉ

les plus représentés (en nombre de contrats)



### PAR TYPE DE CONTRAT SIGNÉ

en pourcentage



# Accès aux droits

LA MISSION LOCALE ACCOMPAGNE ÉGALEMENT LES JEUNES POUR RÉPONDRE À LEURS QUESTIONS DE LOGEMENT, SANTÉ, MOBILITÉ, DE VIE QUOTIDIENNE ET D'ACCÈS AUX DROITS.

## LOGEMENT

Informations, conseils et orientation pour se loger.

## MOBILITÉ

Informations et bons plans pour transports. Aides pour obtention code et permis.

## ACCOMPAGNEMENT À L'ACCÈS AUX DROITS

Information et aide à la réalisation de démarches d'accès aux droits

## SANTÉ

Accès aux soins, aide pour l'ouverture des droits de santé, accompagnement des personnes en situation de handicap, mise en relation avec des professionnels de santé, soutien psychologique

## 1 535 JEUNES ACCOMPAGNÉS



## APPUI NUMÉRIQUE - ATELIER CODE

La Mission Locale **apporte aux jeunes un appui numérique** (conseils pour CV et lettre de motivation, création de compte jeune'Est...) ainsi que **des ateliers pour la préparation au code de la route** en utilisant le simulateur de conduite de l'association Noël Paidavoine.



# Accompagnements spécifiques

NOTRE MISSION LOCALE PROPOSE UN SUIVI SPÉCIFIQUE À CERTAINS JEUNES AVEC UN ACCUEIL ET UN ACCOMPAGNEMENT ADAPTÉS ET DES CONSEILLERS DÉDIÉS.

## DÉCROCHAGE SCOLAIRE

La Mission Locale, bien qu'elle joue un rôle décisif sur l'accès à l'emploi des jeunes, **travaille également, notamment dans le cadre de l'obligation de formation, à prévenir le décrochage scolaire et à encourager la reprise d'étude.**

Ce travail est possible grâce à la collaboration étroite avec les services de l'Education Nationale.

110 jeunes ont intégrés le dispositif la PROMO « 16-18 » .

28 jeunes ont pu reprendre une scolarité au micro lycée en septembre 2023.

**141**

JEUNES MINEURS ONT ÉTÉ ACCOMPAGNÉS SUR DES DISPOSITIFS RENFORCÉS (CEJ OU PACEA)

## REIMS SANS FRONTIÈRES

Un accompagnement spécifique pour les jeunes qui arrivent d'un pays étranger. Avec un travail approfondi pour l'insertion socio-professionnelle, l'accès aux droits et l'acquisition de la langue française.

**167**

JEUNES ACCOMPAGNÉS

**104**

HOMMES (62%)

## JEUNES SOUS MAIN DE JUSTICE

L'accompagnement des jeunes sous-main de justice s'inscrit dans le cadre d'un partenariat entre les services de la Justice et la Mission Locale de Reims.

L'action vise à renforcer la lutte contre la délinquance en évitant la récidive par la mise en oeuvre d'un co-accompagnement en lien avec nos partenaires.

**58**

JEUNES ACCOMPAGNÉS EN MILIEU FERMÉ

**51**

ENTRÉES EN DISPOSITIF JSMJ

# Retours sur 2023

## 12 MOIS D' ACTIONS POUR ET AVEC LES JEUNES



janvier

### VISITE DU MAGASIN LEROY MERLIN

Découverte métiers Hôte/Hôtesse de caisse, partenariat avec CREPI



février

### DÉCOUVERTE- MÉTIER

Action «Apprenti d'un jour» proposée par la CMA Marne



avril

### JOURNÉE MÉTIERS SANITAIRE & MÉDICO-SOCIAL

Équipe de la Milo accueille M.Arnaud ROBINET, Maire de Reims



mai

### VILLAGE DES RECRUTEURS

Stand et conseillers pour présentation accompagnements jeunes



juin

### GRAINES DE PÂTISSIER

Prépa-apprentissage en partenariat avec Alméa Formation, l'E2C et la Case à Pain



juin

### JEU, SET ET JOB

Rencontres jeunes et responsables entreprise sur terrain de tennis puis job dating



*septembre*

### FORUM DES MÉTIERS DE LA DÉFENSE ET DE LA SÉCURITÉ

M.Arnaud ROBINET, maire de Reims sur le stand Mission locale, co-organisatrice événement



*septembre*

### PARC DES POSSIBLES (CITÉ DE L'EMPLOI)

M. Benoît LEMAIRE, nouveau sous-préfet de Reims avec l'équipe de la Mission Locale



*octobre*

### LES COULISSES DU BÂTIMENT

Visite du chantier STAPS de Reims, lors des coulisses du Bâtiment organisées par FFB



*novembre*

### EXPOSITION DE JEUNES CRÉATEURS

Des jeunes inspirés par «Dessiner son avenir», thème de la semaine des missions locales



*novembre*

### GAME IN REIMS

Sur espace Grand-Est : stand Mission Locale de Reims avec démo de Casque VR par 2 jeunes



*décembre*

### COLLECTE SOLIDAIRE BANQUE ALIMENTAIRE

Des jeunes mobilisés pour une collecte



# ZOOM SUR DEUX ACTIONS SPÉCIFIQUES

EN 2023, LES ÉQUIPES DE CONSEILLERS ET CONSEILLÈRES DE LA MISSION LOCALE DE REIMS ONT CONÇU ET LANCÉ 2 ACTIONS PARTICULIÈRES.

## LES ATELIERS "RÉALISE-TOI !" *une action mensuelle*

Le programme "Réalise-toi !" consiste en une succession d'ateliers thématiques: coaching, préparation aux entretiens, estime de soi, santé au travail, connaissance du monde du travail et des besoins de main-d'œuvre de mon territoire, ciblage d'entreprises, gestion de budget.

Ces ateliers sont conçus et animés par des conseillers de la Mission Locale et des partenaires pour redonner confiance aux jeunes.



## LES PETITS-DÉJEUNERS DE LA FORMATION *rendez-vous trimestriel*

Les organismes de formation partenaires sont invités à venir rencontrer l'ensemble des conseillers de la Milo.

L'objectif est de créer du lien, de partager et d'échanger sur le volet formation, en toute simplicité et convivialité.

Une organisation innovante et dynamique, en format speed dating qui a permis à plus d'une vingtaine de partenaires de venir à notre rencontre en 2023 et ainsi appréhender les entrées formation des jeunes accompagnés.



## LABELLISATION UNML



La Mission Locale de Reims est fière de faire partie des premières structures labellisées en France par la commission nationale de labellisation UNML (Union Nationale des Missions Locales). **Un label qui vient concrétiser et récompenser le travail engagé de toutes nos équipes que nous remercions vivement. Un gage de qualité supplémentaire** pour les jeunes, pour les entreprises, pour nos partenaires et pour nos financeurs qui nous font confiance.



## CERTIFICATION ISO 9001

La certification AFNOR ISO 9001 de notre Milo a été renouvelée suite à un audit mené en octobre 2023.

Notre Mission Locale a pris la décision en 2003 de mettre en place une démarche de Management de la Qualité basée sur la norme ISO 9001.

De par sa position, notre association a intégré dans son système de management qualité (SMQ) non seulement les besoins et attentes et/ou exigences des Jeunes mais aussi des autres parties intéressées indissociables de sa raison d'être et de son activité : les commanditaires, les partenaires, les entreprises.



# Perspectives 2024

## AXE 1

### LABELLISATION ET CERTIFICATION ISO 9001

- Poursuivre notre démarche d'amélioration de la qualité du service rendu aux jeunes, aux entreprises et aux partenaires.
- Renouvellement de la certification AFNOR ISO 9001 de notre Mission Locale 2024-2027.
- Poursuivre l'engagement de notre Mission Locale dans la démarche de labellisation et du label du réseau national des missions locales 2024-2028.

## AXE 2

### ADAPTER NOTRE OFFRE DE SERVICE AUX BESOINS DES JEUNES DU TERRITOIRE

- Poursuivre la formalisation de convention de partenariat entre la Mission Locale et les acteurs locaux afin d'enrichir notre offre de service.
- Renforcer l'offre d'ateliers pour les jeunes suivis dans le cadre du Contrat Engagement Jeune (en faisant appel à des partenaires connus ou nouveaux pour répondre aux besoins des jeunes).
- Accompagner les jeunes du territoire dans le cadre du dispositif CEJ- Jeunes en Rupture.

## AXE 3

### DÉMARCHES D'ALLER VERS

- Intensifier et intégrer dans nos pratiques professionnelles une approche visant à aller au-devant des jeunes de notre territoire (inscrire, accueillir, accompagner, ...).
- Une mission de service public pour l'insertion sociale et professionnelle des jeunes de 16 à 25 ans sortis du système scolaire qui passe du « laisser venir » à l'« aller vers ».
- Renforcer notre présence dans les quartiers prioritaires de la politique de la ville.
- Mener une réflexion sur l'accompagnement des jeunes et notre présence dans les communes de la première couronne (Ex Reims métropole), ainsi que sur le reste du territoire en dehors de Reims.

## AXE 4

### RENFORCER LE PARTENARIAT ENTRE L'EDUCATION NATIONALE ET LA MISSION LOCALE

- Mise en œuvre d'un partenariat structurant entre les lycées du territoire et la mission locale dans le cadre de la réforme du lycée professionnel afin de prévenir et d'éviter toute sortie du système scolaire sans solution.
- Déploiement sur le territoire de trois dispositifs : le parcours Ambition Emploi, le parcours Tous droits ouverts et la mise en œuvre d'ateliers dans le cadre d'Avenir Pro.
- Poursuivre la coopération avec la PSAD (Plateforme de Soutien et d'Appui aux Décrocheurs scolaires) le CIO, le Micro Lycée et la promo 16-18 (obligation de formation).



# Merci !

## AUX MEMBRES DU CONSEIL D'ADMINISTRATION

pour leur engagement aux côtés des salariés de la Mission Locale

À **TOUS NOS PARTENAIRES** emploi, formation et insertion (logement, mobilité, santé, social, accès aux droits...)

## À L'ENSEMBLE DES SALARIÉS DE LA MISSION LOCALE

## À L'ENSEMBLE DES FINANCEURS DE LA MISSION LOCALE DE REIMS

**L'État** : la Délégation Générale à l'Emploi et à la Formation professionnelle (DGEFP), la Direction Régionale de l'économie, de l'emploi, du Travail et des Solidarité (DREETS) Grand Est, la DEETSPP de la Marne

**Le Conseil Régional du Grand-Est**

**La Ville de Reims**

**France Travail (Pôle Emploi)**

**La Préfecture de la Marne**

**Groupement de Créateurs**

**L'Agence Régionale de Santé**









## MISSION LOCALE DE REIMS

34 Rue de Trianon - 51100 Reims

03 26 40 30 34

[contact@miloreims.com](mailto:contact@miloreims.com)

Suivez nos actualités sur les réseaux sociaux



[@missionlocaledereims](https://www.instagram.com/missionlocaledereims)

