



RAPPORT D'ACTIVITÉ 2023

Mission Locale
d'Alsace du Nord

L'ÉDITO



Coralie TIJOU

Présidente de la Mission Locale d'Alsace du Nord
Déléguée à l'Economie Sociale et Solidaire à la
Communauté d'Agglomération de Haguenau

Implantée sur un territoire avec un taux de chômage historiquement bas, le premier semestre de l'année 2023 ressemble peu ou prou à 2022 avec un nombre de jeunes primos et accompagnés stables.

Cette année a été marquée par de nombreux défis, mais également par des réussites significatives et des avancées notables dans notre mission d'accompagnement des jeunes vers l'emploi et l'autonomie.

En premier lieu, nous pouvons nous réjouir d'être parmi les premières Missions Locales de France à être labellisées. Ce label, marque la reconnaissance de notre travail au quotidien, notre engagement auprès des jeunes et des entreprises du territoire et notre appartenance au Réseau des Missions Locales.

Innover, impulser, sortir des sentiers battus pour mieux accompagner est dans notre ADN. Nous pouvons ainsi noter plusieurs nouveautés pour développer l'autonomie des jeunes :

- Le projet émergence pour les plus éloignés afin de les ramener à nous,
- Des actions visant à développer la citoyenneté et l'engagement comme des collectes de jouets, des cinés débats, des aventures humaines formidables à travers des défis sportifs ou culturels,
- L'extension du dispositif s'engager c'est permis aux 2 roues, afin de répondre à la demande d'un public plus jeune parfois mineur.

sans oublier, les événements traditionnels comme le mois de l'orientation. Manifestation devenue récurrente, elle n'en demeure pas moins le temps fort de la fin de l'année 2023 avec plus de 2340 visiteurs sur les 3 week-ends.

Malgré ces succès, nous avons également fait face à plusieurs défis :

Nos ambitions de mise à l'emploi se heurtent à la réalité de terrain; notre accompagnement ne peut se réduire à ce seul critère. En effet le public accompagné est plus jeune, moins autonome, plus précaire et souffre souvent d'un manque de confiance en leur capacité. Notre accompagnement consiste alors à redonner confiance, à les inciter à participer à de nombreuses actions de citoyenneté, à les remobiliser et à construire avec eux, pas à pas, un parcours individualisé. Evidemment l'accès à l'emploi reste notre principal objectif, mais nous ne serions restreindre la qualité de notre accompagnement à ce seul critère.

-L'Engagement des jeunes : Certains jeunes rencontrent des difficultés à s'engager durablement dans les dispositifs proposés, nécessitant un accompagnement plus intensif. Cette nouvelle génération de jeunes qui franchit la porte de la Mission Locale se caractérise par des attentes d'immédiateté et zappent très rapidement. Comment alors capter leur attention et les mobiliser durablement ?

-Enfin, à partir de septembre, de plus en plus de jeunes se sont rendus dans nos permanences, et le début de l'année 2024 confirme cette nette tendance. Fin des missions d'intérim, arrêt des CDD, décrochage scolaire sont autant de raisons qui conduisent les jeunes à venir chez nous.

Il va nous falloir redoubler d'effort en 2024 pour poursuivre avec le même dynamisme nos missions.

Je remercie l'ensemble de nos partenaires institutionnels, financeurs et associatif.

Et pour relever les défis à venir, je sais également pouvoir compter sur une équipe expérimentée menée par Laurence BRICKA, notre Directrice.

Enfin, Je souhaite sincèrement, en mon nom et au nom de la Gouvernance, remercier l'ensemble des salariés pour leur travail du quotidien, pour leurs actions diversifiées, pour leurs capacités d'adaptation et d'innovation, et pour leur engagement plein et entier au service des jeunes de nos territoires.

J'invite chacun d'entre vous à continuer à s'impliquer et à apporter vos idées et votre soutien. Ensemble, nous pouvons faire face aux défis et saisir les opportunités pour mieux aider notre jeunesse à s'insérer !

LA MISSION LOCALE ...

La Mission Locale d'Alsace du Nord est une association qui assure des fonctions de mobilisation, d'accueil, d'information, d'orientation et d'accompagnement des jeunes de 16 à 25 ans. Acteur territorial des politiques publiques, elle met en œuvre des dispositifs d'aide aux jeunes pour le compte de l'Etat, de la Région, de la Collectivité Européenne d'Alsace, et des communautés de communes.

Depuis plus de 30 ans la Mission Locale d'Alsace du Nord s'efforce de proposer ses services d'accompagnement sur tout le territoire de la circonscription d'Haguenau-Wissembourg.

Les 5 antennes du territoire (Haguenau, Bischwiller, Brumath, Reichshoffen et Wissembourg), permettent à l'ensemble des jeunes d'accéder à notre offre de services de manière identique quel que soit leur lieu d'habitation. Plus d'une dizaine de permanences viennent renforcer ce maillage et faciliter le lien avec le public en réduisant les freins à la mobilité qui peuvent subsister en milieu rural.

L'OFFRE DE SERVICE

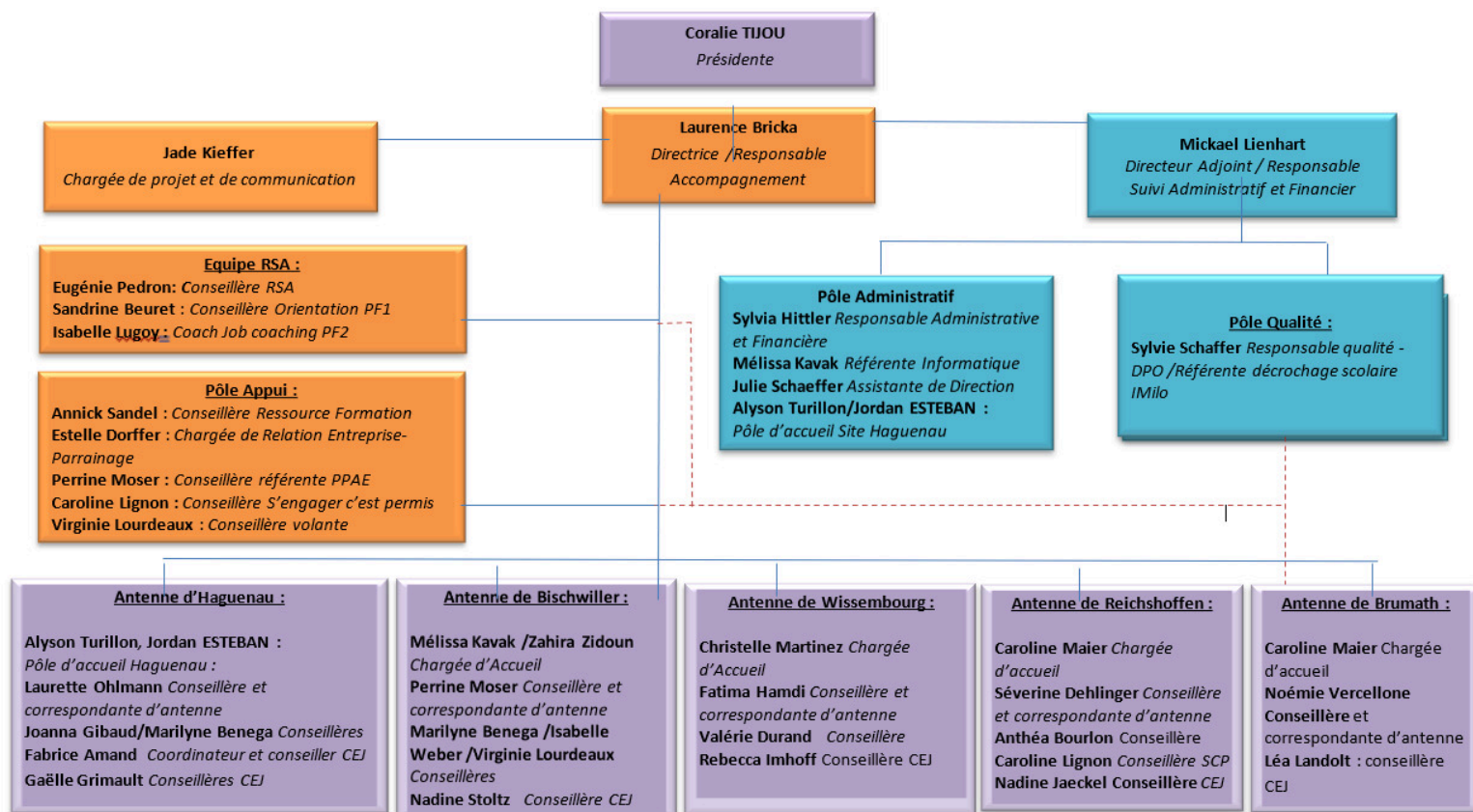
La Mission Locale d'Alsace du Nord aide les jeunes à trouver un emploi ou une formation. Elle propose des services d'orientation professionnelle, de préparation aux entretiens d'embauche, et de mise en relation avec des employeurs .

Elle oriente les jeunes vers des formations adaptées à leurs projets professionnels et aux besoins du marché du travail. Cela inclut des formations qualifiantes, des apprentissages, et des stages.

La Mission Locale d'Alsace du Nord soutient les jeunes dans leurs démarches administratives, leur recherche de logement, l'accès aux soins, et la gestion de leur budget.

Elle propose des activités pour favoriser l'autonomie et la citoyenneté des jeunes, comme des ateliers de développement personnel, des activités culturelles et sportives ainsi que des actions de solidarité et citoyennes.

L'ÉQUIPE



MISSION LOCALE D'ALSACE DU NORD

27 rue de la Redoute 67500 HAGUENAU

Téléphone : 03 88 73 15 99 - Contact mail : contact@mlalsacenord.fr

Site internet : www.mlalsacenord.fr

Nos réseaux sociaux :



L'ORGANISATION TERRITORIALE



BISCHWILLER

48 rue Georges Clémenceau

03 88 53 92 66

Permanences à
DRUSENHEIM,
HERRLISHEIM,
SOUFFLENHEIM



BRUMATH

23 avenue de l'Europe

03 88 05 44 44

Permanences à
HOERDT,
WEYERSHEIM



HAGUENAU

27 rue de la Redoute

03 88 73 71 80

Permanence au
VAL-DE-MODER



REICHSHOFFEN

24 rue de la Liberté

03 88 80 81 11

Permanences à
DURRENBACH,
GUNDERSHOFFEN,
MERTZWILLER,
NIEDERBRONN



WISSEMBOURG

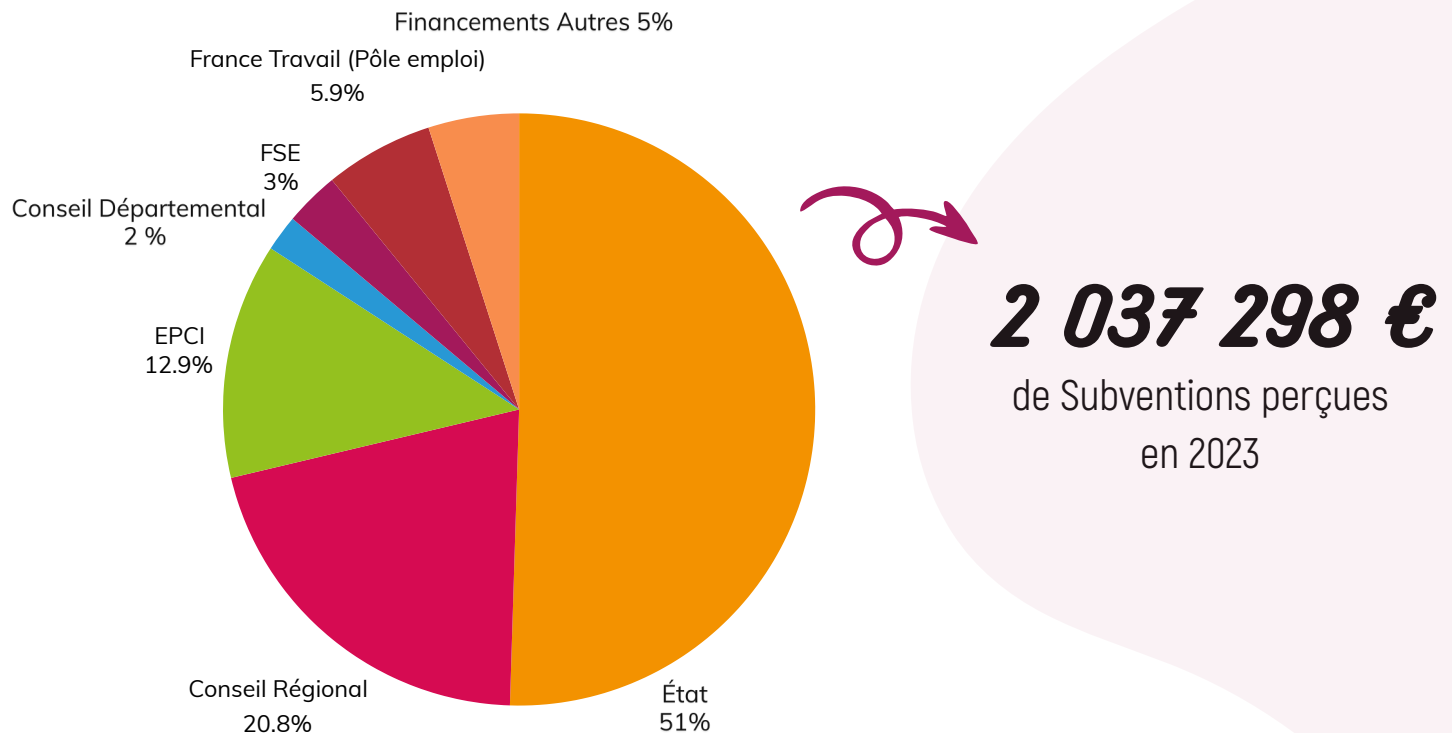
2A, place des Carmes

03 88 54 37 46

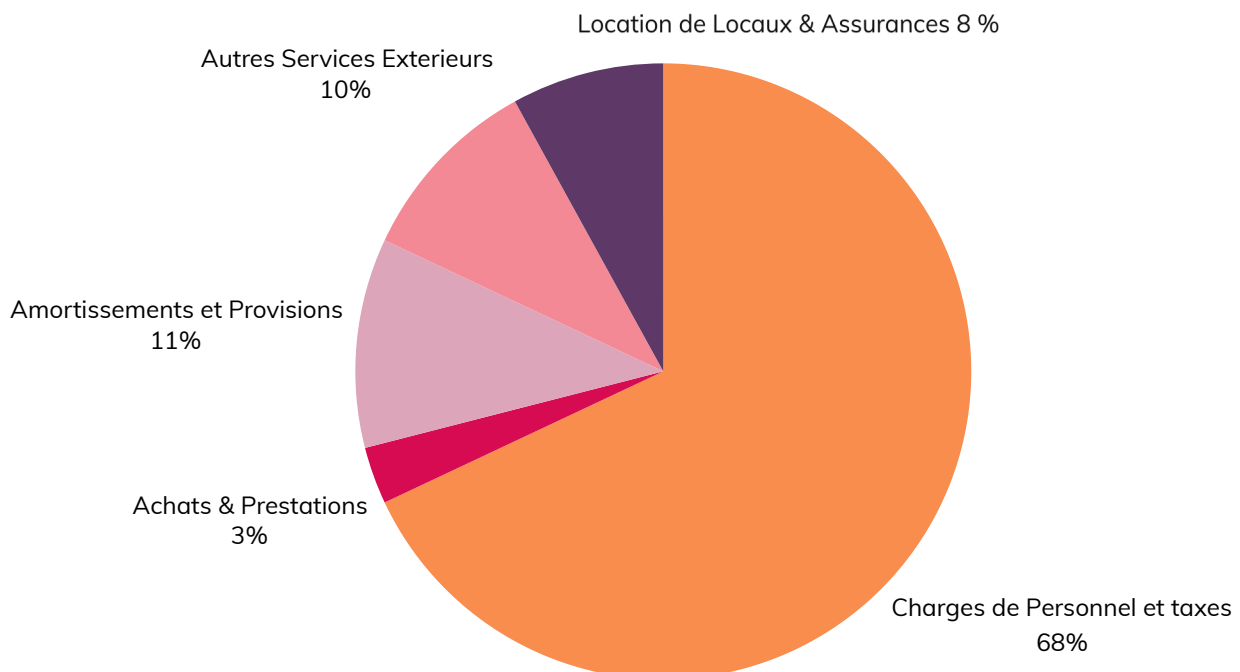
Permanences à
SELTZ,
HATTEN,
LAUTERBOURG,
SOULTZ-S-FORETS

LES FINANCEMENTS

Répartition des financements



Répartition des types de dépenses



BILAN D'ACTIVITÉ

930

Jeunes en 1er
accueil

1950

Jeunes
accompagnés

800

Contrats de
travail négociés

9427

Entretiens
individuels

Profils des jeunes en 1er accueil

51,5%

sont des femmes

60,9%

sont de niveau infra
BAC

70%

pas ou très peu
mobiles

78,5%

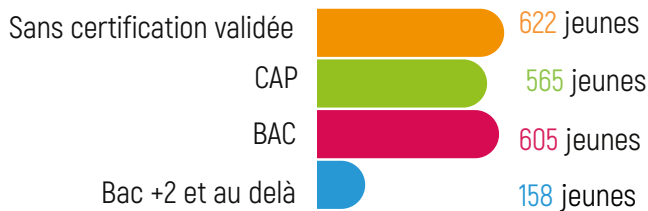
sont hébergés dans
leur famille

10,3%

sont sans logement
fixe

Profils des jeunes accompagnés

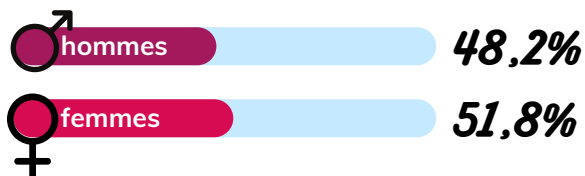
Répartition par niveau



Répartition par âge



Répartition par genre



4,6%

jeunes

en situation de
handicap RQTH

4,4%

jeunes

vivant en QPV

Dispositifs en cours durant l'année

471

jeunes

en PACEA
(parcours
contractualisé
vers l'emploi et
l'autonomie)

402

jeunes

en Contrat
d'Engagement
Jeune

416

jeunes

en PPAE
(Plan personnalisé
d'accompagnement
vers l'Emploi)

49

jeunes

en parrainage

104

jeunes

en
accompagnement
RSA

157

jeunes

en AOA

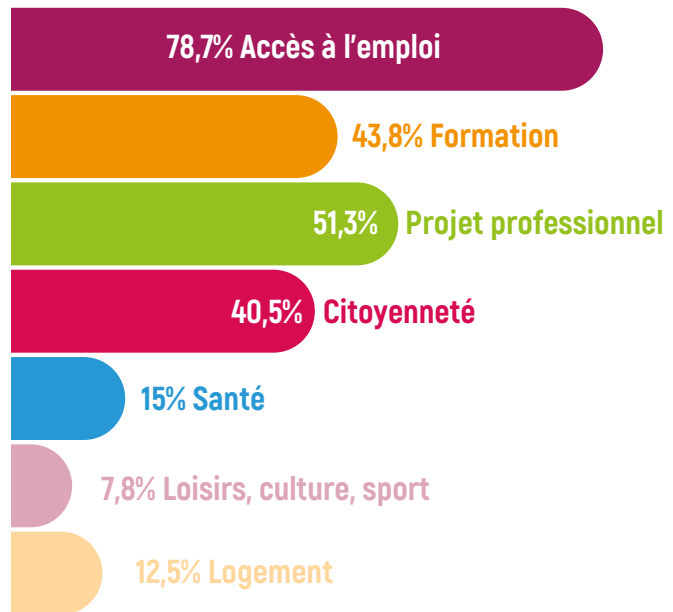
BILAN D'ACTIVITÉ

Nature de l'accompagnement

41 345 événements

Nature des événements	Nombre d'événements
Entretiens individuels	9427
Ateliers collectifs	2904
Informations collectives	127
Autres contacts (SMS, mails, tel, courriers, visites, partenaires et médiation...)	14968
Administratif	13919

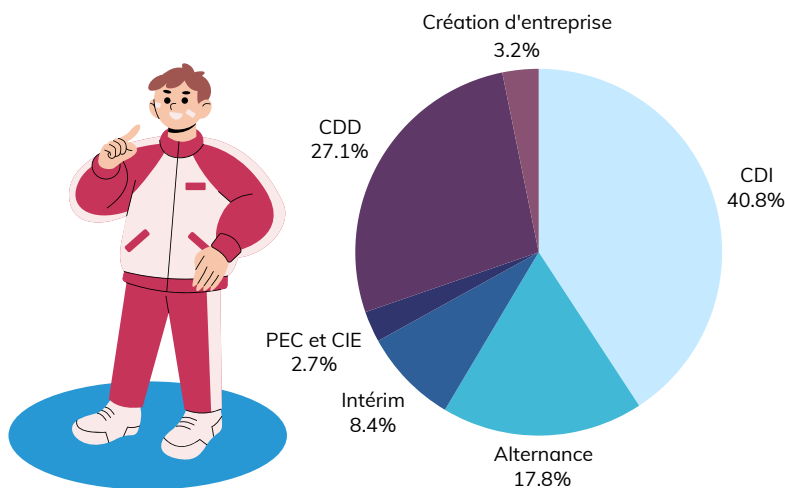
Thématiques de l'accompagnement



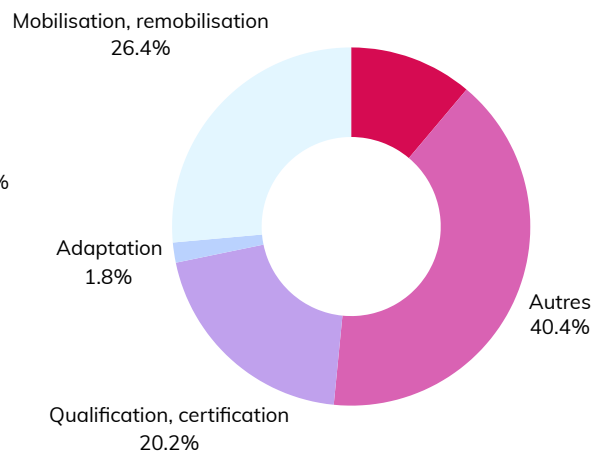
Répartition des entrées en situation

Type de situation	Nombre de situations	Nombre de jeunes
Emploi	800	548
Alternance	79	77
Formation	238	206
Immersion en entreprise	362	220
Contrat de volontariat - bénévolat	63	54
Scolarité	52	52

En emploi



En formation



BILAN D'ACTIVITÉ

Focus par territoires



Aides financières

690 134 €

Allocations CEJ

100 382 €

Allocations PACEA

8025 €

Fond d'aide aux
Jeunes

14 548 €

Aide au permis via
S'engager c'est Permis

83 553 €

Aux entreprises via
les contrats aidés

Au total, 761 132 € d'aides versées aux jeunes et aux entreprises

RETOUR SUR 2023

Les temps forts



La ML en slam

Pour ces jeunes, l'atelier Slam a été un lieu de collaboration, d'écoute et de respect de l'autre. Ils ont eu la possibilité de créer leur propre Slam entourés de professionnels.

Ecriture, conception d'une musique, passant par une visite d'un studio d'enregistrement, avec pour finir un enregistrement de leur réalisation : tout un programme riche en émotions afin de leur permettre de travailler leur expression personnelle, leurs compétences en communication, et ainsi renforcer leur confiance en soi.



Geo Mystery

Des jeunes de la Mission Locale d'Alsace du Nord, accompagnés de Monsieur Eric Schlaflang ont réalisé un court métrage, projeté à la Casting de Reichshoffen le 20/02/2023, dans lequel deux jeunes aventuriers se retrouvent sur une piste de type chasse au trésor.



Mon manga positif

En collaboration avec la FDMJC de la Basse-Zorn les jeunes ont pu créer leur propre Manga en puisant dans leurs propres expériences personnelles et professionnelles et ayant pour but de se projeter dans un avenir professionnel positif. Le groupe a pu exposer ses créations et se rendre à la Japan Addict.



Le mois de l'Orientation

Chaque année depuis 2018, la Mission Locale, associée à la Ville de Bischwiller, à l'IFSI et au CIO de Haguenau, propose trois forums des métiers au mois de novembre. Ces événements permettent aux jeunes en recherche d'orientation ou de réorientation de rencontrer des professionnels et d'être guidés dans leurs projets. Un rendez-vous devenu incontournable sur notre territoire.

En 2023, ce sont environs 2340 personnes qui sont venues rencontrer plus de 150 intervenants de tous domaines.

" Très bon accueil.
Moment très agréable
pour pouvoir parler de
nos métiers et d'avoir
peut-être inspiré de
futurs adultes. "

9.1/10

Taux de satisfaction
du public

9.6/10

Taux de satisfaction
des intervenants



RETOUR SUR 2023

Citoyenneté & Solidarité

Si la finalité de la Mission Locale concerne l'insertion professionnelle des jeunes, ses champs d'action sont nombreux et couvrent tous les domaines, dont la citoyenneté.

Lancer des initiatives solidaires permet évidemment d'apporter de l'aide à un public dans le besoin, mais également de donner la possibilité aux jeunes accompagnés de s'investir et de s'engager ensemble autour de sujets de société. Cette année, plusieurs actions ont pu se mettre en place :

- Pour sensibiliser aux violences faites aux femmes et à l'égalité des sexes, une projection du film "Simone" a été réalisée à la Castine et a été suivie d'un débat sur les droits des femmes avec nos partenaires du CIDFF ;
- En période de fin d'année, une collecte de jouets a été organisée au profit de l'association Carijou et du Secours Populaire ;
- Un groupe de jeunes a pu réaliser une maraude à Strasbourg, en lien avec la FDMJC du pays de Wissembourg.



Projection



Collecte de jouets



Maraude

ZOOM SUR QUELQUES DISPOSITIFS

Au fil des années, le public et le contexte socio-économique du territoire évoluent. C'est pour mieux répondre aux besoins des jeunes que la Mission Locale d'Alsace du Nord adapte régulièrement son offre de service pour proposer les solutions les plus appropriées, soit en développant des dispositifs existants soit en créant de nouveaux projets..

Accompagnement des bénéficiaires du RSA

Membre du Groupement de coopération sociale et médico-sociale, la Mission Locale d'Alsace du Nord participe à l'orientation des bénéficiaires du RSA nouvellement entrés dans le dispositif.

En 2023, ce sont 691 bénéficiaires du RSA qui ont été accueillis et orientés dont 442 orientations réalisées vers des opérateurs professionnels et socio professionnels.

Membre du consortium "Job Coaching", la Mission Locale d'Alsace du Nord a assuré en 2023 le coaching vers l'emploi de 237 personnes.

Cours de Français et accompagnement au code de la route

L'association **AGIR Abcd** intervient auprès des jeunes issus de l'immigration et accompagnés par la Mission Locale . Les cours de français qu'elle propose visent une acquisition socle minimum en maîtrise de la langue pour ensuite rebondir sur des formations professionnelles.

Par ailleurs, Agir Abcd, accompagne également les jeunes dans l'apprentissage du code de la route.

Tickets services

La Mission Locale apporte une aide financière ponctuelle en urgence aux jeunes en errance, sans domicile ou en rupture via l'attribution de tickets services. Cette aide est attribuée en attente de l'accord d'aides de droit commun. Ces tickets service permettent des achats alimentaires ou de produits d'hygiène de première nécessité. Ils permettent de donner aux jeunes une réponse immédiate aux situations les plus précaires. Ils sont financés sur les fonds propres de la Mission Locale.

S'engager c'est Permis



Dispositif cofinancé par l'Union Européenne.

Sur notre territoire rural, l'accès au permis de conduire et à une mobilité autonome est un caractère essentiel à l'insertion professionnelle. Selon une étude réalisée par l'ORSAL dans le cadre de la démarche « Alsace 2030 », les jeunes en situation d'emploi du territoire sont de l'ordre de 23,4 % à mettre plus d'une demi-heure de trajet pour accéder à leur poste de travail. A destination des jeunes de 17 à 24 ans pour qui la mobilité est un frein à l'emploi, le dispositif S'engager c'est Permis propose de financer environ 80% du permis de conduire contre 155 heures de bénévolat réalisées sur le territoire. Depuis cette année, la Communauté d'Agglomération de Haguenau expérimente le financement des permis AM en échange de 35 heures de bénévolat

Le Contrat d'Engagement Jeunes (CEJ)



A l'occasion des 1 an du Contrat d'Engagement Jeunes, une table ronde a été animée par la Préfète du Grand'Est, Madame CHEVALIER, au sein des locaux de la Mission Locale d'Alsace du Nord. Accueillie par notre Vice Présidente, Madame FISCHER-JUNCK, Maire de WISSEMBOURG et notre Trésorier, Monsieur WALTER, Maire de REICHSHOFFEN, Madame CHEVALIER a laissé la parole aux jeunes afin qu'un échange autour de l'accompagnement dans le cadre du CEJ s'engage.

Le CEJ, c'est quoi déjà ?

Le CEJ est un dispositif pour les jeunes de 16 à 25 ans qui ne sont ni scolarisés, ni en formation, ainsi qu'aux personnes de moins de 30 ans reconnues en situation de handicap. Ils bénéficient d'un accompagnement intensif pour accéder à un emploi. Ce dispositif permet aux jeunes de percevoir une allocation mensuelle pour les aider financièrement dans leurs démarches.

Le 1er engagement est de 6 mois avec une obligation de 15 heures minimum d'activités par semaine.



Le projet Émergence



Porté par l'association l'Atelier, dans le cadre d'un appel à projet relatif au CEJ jeunes en rupture sur l'ensemble du Bas-Rhin, le projet émergence, animé par la JEEP, répond à 6 objectifs :

- 1 Aller à la rencontre des jeunes en rupture
- 2 Mobiliser des ressources variées (logement, sport, santé)
- 3 S'ouvrir à de nouvelles expérimentations
- 4 Construire son portefeuille de compétences
- 5 Retrouver confiance en soi
- 6 Bénéficier d'un appui soutenu d'un référent

L'objectif final étant d'être capable de suivre le dispositif CEJ avec 15 à 20 heures d'activités hebdomadaires.

LABELLISATION

Depuis plus de 40 ans, les Missions Locales jouent un rôle central dans l'accompagnement des jeunes vers l'autonomie et l'emploi. Véritable service public territorialisé et partenarial pour l'insertion des jeunes, les Missions Locales apportent des réponses individualisées à leurs besoins en associant les partenaires et les employeurs au plus près des territoires.

C'est pour souligner cette singularité, dans un contexte en forte évolution, que le réseau des Missions Locales s'est engagé dans une démarche de labellisation. Elle poursuit trois objectifs :

- l'identification de l'action spécifique et innovante des Missions Locales avec les jeunes et les partenaires dans les territoires, dont les entreprises ;
- la garantie donnée aux financeurs et aux jeunes de la qualité et de la conformité de cette pratique commune et partagée par le réseau, s'appuyant sur un référentiel commun ;
- la valorisation de cette pratique, au sein du réseau national comme auprès des jeunes, des partenaires et des financeurs.

Le 17 octobre 2023, la Mission Locale d'Alsace du Nord a été la 1^{ère} Mission Locale de France à être auditée. Nous concrétisons notre engagement dans une démarche ambitieuse, la reconnaissance de la qualité de l'accompagnement proposé et plus globalement, notre appartenance au réseau des Missions Locales. La structure a accueilli un binôme d'auditeurs (composé d'un auditeur certifié Afnor et d'un auditeur du réseau), chargés de questionner et de recueillir les éléments de preuves.

Le travail et l'engagement de tous les professionnels ont été reconnus par les membres de la Commission nationale de labellisation (composée de membres du réseau, de représentants de l'Etat, de collectivités territoriales et du monde associatif et économique). Ils ont décerné le Label à la Mission Locale d'Alsace du Nord le 20 décembre 2023 pour une durée de 4 ans avec un audit de suivi en 2025.

Les objectifs de la labellisation :

La mise en œuvre de ce label vise à formaliser le processus d'amélioration continue de la qualité des services rendus aux jeunes et aux entreprises du territoire. Elle garantit la conformité des prestations délivrées et l'égalité de traitement des demandes.

Nos engagements sont nombreux et précis :

- Pour les jeunes :

Offrir un accueil adapté, efficace et professionnel,

Mettre à disposition une information claire et accessible,

Être à l'écoute et tenir compte des besoins,

Respecter les choix,

Orienter le jeune vers le bon interlocuteur,

Collaborer avec les partenaires pour offrir une offre de service complète et des solutions adaptées,

Assurer la continuité de service, garantir la confidentialité et le RGPD.

- Pour les entreprises :

Promouvoir les métiers et les secteurs d'activité,

Appuyer les recrutements,

Assurer un suivi dans l'emploi pour les jeunes recrutés.

Notre implication dans la démarche :

Impliqués dans la rédaction du référentiel, nous réalisons des audits dans d'autres Missions Locales et siégeons aux commissions nationales de labellisation.

Nous apportons conseils aux structures du réseau qui nous sollicitent lorsqu'elles s'engagent dans la démarche.

Les étapes de la labellisation



ZOOM SUR LE SERVICE ENTREPRISE

La Mission Locale, c'est aussi une offre et un accompagnement des entreprises ! Afin de permettre l'adéquation entre les offres de l'entreprise et les jeunes demandeurs d'emploi, la Mission Locale accompagne les entreprises dans la définition de leurs besoins au travers d'un diagnostic et d'une analyse de poste. En fonction de l'analyse réalisée, différents contrats de travail peuvent être proposés (CDD, CDI, apprentissage, contrat de pro, service civique, contrats aidés...). Ces offres sont diffusées en interne à l'ensemble des conseillers ainsi que sur notre site internet. Une pré sélection des candidats est réalisée avant transmission des CV afin de faciliter le recrutement.

Enfin, dans une optique de sécurisation des parcours, des périodes d'immersion en milieu de travail (PMSMP) peuvent être proposées en amont de la signature d'un contrat de travail.

Le service entreprise de la Mission Locale, c'est aussi un partenariat signé avec plus de 25 entreprises intérimaires du territoire. Chaque semaine, un échange sur les offres d'emploi et les candidatures est réalisé, afin là aussi d'ajuster les profils aux besoins des entreprises.

En 2023 nous avons participé à une vingtaine de Job Dating, kiosques à l'emploi, forums de l'apprentissage et ateliers Interim sur l'ensemble du territoire d'Alsace du Nord : et notamment à Roppenheim, Mertzwiller, Niederbronn-les-Bains, Haguenau, Herrlisheim, Bischwiller, Schweighouse.

Le réseau partenarial des entreprises en chiffres

647
entreprises
contactées

2122
contacts avec les
entreprises

571
offres d'emploi
collectées

304
offres pourvues

13 138
heures de PMSMP

PARRAINAGE

L'objectif principal du parrainage à la Mission Locale est de favoriser l'accès à l'emploi et à la formation pour les jeunes.

Cela comprend de l'aide à la préparation aux entretiens, à l'élaboration de CV et de lettres de motivation, ainsi que le renforcement de la stratégie de recherche d'emploi. Avec le parrainage pour l'emploi, un bénévole, qu'il soit en activité ou retraité, intervient pour coacher les jeunes.

Le parrainage contribue ainsi à la solidarité intergénérationnelle en créant un lien entre les jeunes et des professionnels expérimentés.



ORIENTATIONS 2024

Notre premier enjeu est de capter, mobiliser et engager les jeunes dans une démarche d'accès à l'emploi et à l'autonomie. Pour se faire, nous devons développer une offre de services en tenant compte de leurs besoins mais aussi et avant tout de leurs envies et in fine leur permettre de lever les freins qu'ils trouvent sur leur chemin, tout en s'appuyant sur nos partenaires. C'est ainsi que plusieurs projets devront voir le jour concernant la précarité menstruelle, la santé mentale, la citoyenneté, la santé et le sport.

Notre rôle d'observatoire de la jeunesse devra nous permettre d'identifier les atouts, les faiblesses et les besoins à combler pour répondre à ces enjeux.

A cet égard, il nous appartient d'enrichir les diagnostics de territoire afin de contribuer à la définition des politiques publiques territoriales en faveur de la jeunesse.

Permettre l'accès à l'emploi des jeunes passe également par l'accompagnement des entreprises. Sur un territoire où la demande de main d'œuvre explose, il est nécessaire de faire connaître notre offre de services aux entreprises. Pour cela, nos travaux avec RESILIAN et les services économiques des territoires sont essentiels.

Notre participation aux événements liés à l'emploi, tels que les jobs dating et les clubs d'entreprises, est incontournable.

Pour les plus jeunes, l'apprentissage est un levier de formation dans l'emploi que nous souhaitons développer encore davantage au travers de réponses à Appel à projets.

Faire corps et donner du sens à notre action, être identifié par les jeunes, les partenaires de la jeunesse et les entreprises, est indispensable pour répondre à l'ensemble de ces enjeux. C'est ce pari que nous nous attachons à relever en tant que membre du réseau pour l'emploi.

Sigles

PACEA : Parcours d'Accompagnement Contractualisé vers l'Emploi et l'Autonomie

PPAE : Projet Personnalisé d'Accès à l'Emploi (cotraitance Pôle Emploi)

EPIDE : Etablissement pour l'insertion dans l'emploi

OPCO : Opérateur de Compétence (Ex : OPCA)

POEC : Période Opérationnelle à l'Emploi Collective

PMSMP : Période de Mise en Situation en Milieu Professionnel

CHRS : Centre d'Hébergement et de Réinsertion Sociale

NEET : Not in Education, Employment or Training ("ni étudiant, ni employé, ni stagiaire")

Définitions

Jeunes en 1er accueil : Un jeune est considéré en 1er accueil sur une période, si au moins un événement dossier de type 1er accueil a eu lieu sur cette période pour ce jeune.

Jeunes accompagnés : Un jeune est accompagné sur une période, si au moins un événement dossier de nature "entretien", atelier ou information collective a eu lieu sur cette période pour ce jeune.

Jeunes en contact : Ce terme englobe un périmètre plus large. Ce sont les jeunes ayant eu un contact sur la période quel qu'en soit la nature, y compris mail, SMS, courrier sauf administratif et correctif. Il n'est pas conseillé de comparer les Missions Locales sur cet indicateur.



Fête de Noël de l'équipe - 15 décembre 2023

Nous avons été contactés pour mettre en place des ateliers d'écriture par l'association « Les chemins d'écriture » en vue de la participation au challenge « Le plaisir de dire et d'écrire » qui est réalisé chaque année. Ces textes sont le résultat d'ateliers d'écriture, et ont été publiés dans un livre « Tissage et métissages » que chacun des participants à pu recevoir en cadeau.

Le ciel masqué

Le soir devant cette lune,
Pensive, à ces sourires, à ces rires, forgés par ces masques.
Je médite sur le fil du temps perdu,
A me faufiler telle une chenille,
Sur le chemin de la guérison.
Mettez-moi face à une toile, que, je dessine une simple et
seule étoile, dans un ciel rempli de larmes.

Axelhia PERALTA

L'étreinte

Les mains liées avec tes chaînes, je
dessine au feutre mes émotions passées.
Comme dévêtue de mon armure, froissée
par des sentiments contraires de peur
qu'on puisse voir mes fêlures comme une
broche accrochée à la poitrine.
J'ai dû prendre le large, quitte à me perdre
en mer.

Jyan CABUK

La fuite

La jeunesse fuyante aussi rapidement
qu'une mouche, les souvenirs
s'entortillent comme une pelote de laine ;
s'embobinant avec le reflet de son miroir.

Seule l'ombre d'un passé aux couleurs
flamboyantes resta dans cette mémoire
remplie de regrets et d'erreurs lors de
cette période éphémère, définie par nos
choix ... la jeunesse...

Jeffrey SCHAEFFER

Les lionnes

En chaque femme se cache une lionne. Un félin qui se pare de dentelles, de bijoux, de fourrures. Elle est belle, mais ça la dissimule de tous les regards.

Elle s'efface par la tradition et s'éteint dans son mariage. En mère nourricière, elle assure sa lignée. Elle paraît faner.

Mais elle est toujours là, la lionne, la femme. Elle a toujours été là. Plus le temps passe et plus elle se révèle. Elle réapparaît, endurcie par les épreuves, portée par la flamme de ses envies.

Elle est forte et féroce. Elle se montre.

Justine LAPEYRE

L'histoire sans livre

Perdue en haut d'une colline une dame à grand chapeau cherche des réponses.

Elle les cherche dans un ouvrage dans lequel aucune phrase n'apparaît, seuls des mots virevoltants au hasard y figurent.

Des lettres qui s'effacent pas à pas...

Elle ne trouve rien, pourtant elle continue de chercher.

Peut-être devrait-elle poser son livre et regarder devant elle.

Ziane BANZOUZI



Directeur de la publication : Laurence BRICKA

Rédaction/Mise en page : Mickael LIENHART/Julie SCHAEFFER

Crédits photos : Julie SCHAEFFER, Rebecca IMHOFF, Aurélie RHODIER, Lucie HUMBERT

Date de publication : 25 juin 2024

Suivez-nous sur nos réseaux sociaux

Facebook : Mission Locale d'Alsace du Nord

LinkedIn : Mission Locale d'Alsace du Nord

Instagram : mlalsacenord