



RAPPORT D'ACTIVITÉS 2023

Association Régionale des Missions Locales du Grand Est

L'Association Régionale des Missions Locales du Grand Est regroupe les 43 missions locales du territoire...

Elle se veut avant tout une structure souple de débat, de concertation, de promotion et de représentation dans laquelle les présidents, élus locaux, s'investissent personnellement en articulation avec le travail des directeurs de missions locales et l'équipe de l'animation régionale.

La gouvernance de l'ARML Grand Est est constituée d'un bureau de 15 membres et préserve un équilibre dans la représentation des territoires puisque 5 représentants par ex régions y siègent. Le Conseil d'Administration est composé de l'ensemble des présidents des Missions locales du Grand Est.

L'ARML contribue à augmenter la qualité de l'offre de services des Missions Locales ainsi qu'à valoriser leurs actions pour une

meilleure insertion sociale et professionnelle des jeunes âgés de 16 à 25 ans.

L'ARML a pour objectif de fédérer et de soutenir les actions des Missions Locales, de renforcer les moyens alloués à leurs actions et de créer les conditions de la réussite d'un accompagnement global vers l'insertion professionnelle et sociale durable.

Notre adresse

5 place Alexandre 1er
54000 Nancy

Notre zone d'action

Le Grand Est : Alsace, Lorraine et Champagne-Ardenne.

Plus d'informations sur le site internet : <https://arml-grandest.fr>



SOMMAIRE

Les chiffres clés de l'année 2023	p3
Représentation du réseau	p4
Programme de Professionnalisation	p5
Accompagnement des jeunes	p6 - p8
Partenariat renforcé avec Pôle emploi	p9
Animation du système d'information I-milo	p9
Emploi et formation	p10 - p11
Emploi et handicap	p11
Bilan Communication & Stratégie numérique	p12 - p13
Chantier mutualisation	p14
Accompagnement à la labellisation des Missions Locales	p14

Moyens

L'ARML est financée par :

- la DREETS
- les cotisations des Missions Locales du Grand Est
- l'UNML
- l'ARS
- La Région Grand Est

Les chiffres clés de l'année 2023

515 Lieux d'accueil

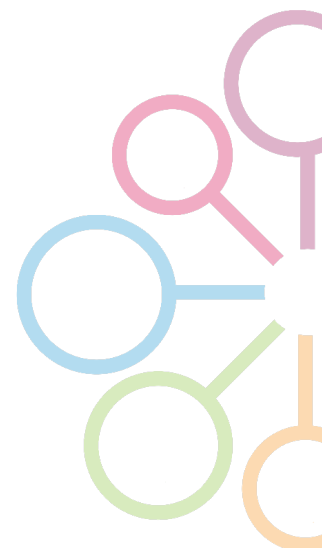
43 Missions Locales

1209 Professionnels

1151 équivalent temps plein

76 116 Jeunes accompagnés

143 271 Jeunes en contact



1 - Les jeunes accompagnés

76 116

Nombre de 16-25 ans
accueillis en 2023



-2,11 % par rapport à 2022

-7,86 % par rapport à 2021

2 - Les premiers accueils

Le premier accueil

Ouverture d'un dossier
administratif pour un jeune
reçu pour la première fois
dans l'année.

30 924

Nombre de 16-25 ans
nouvellement accueillis
en 2023



+4,92% par
rapport à 2022

-5,02% par
rapport à 2021

Représentation du réseau

L'ARML a maintenu son rôle de représentation du réseau régional dans de nombreuses instances nationales et régionales

- Copil CEJ, Copil PEC, COPIL parrainage, Copil PPAE, Copil Ouiform, Copil JSMJ, Copil i-milo, Cotech Obligation de Formation, cotech Déclic pour l'action, copil Hope, cellule régionale de suivi de l'apprentissage, Coordination associative Grand Est SNU, CEP, CREFOP, ANCLI...
- Participation aux réunions nationales UNML / ARML: réunions de travail, PNAE, Conférence des Présidents, séminaires nationaux, journées nationales ...
- Participation aux groupes de travail thématiques UNML: CEJ, entreprise, obligation de formation, i-milo, JMSJ, Ressortissants étrangers, Labellisation, Communication, Santé, Handicap...
- Participation aux travaux de la CPNEF
- Organisation et animation des comités de directeurs
- Accompagnement à l'appropriation de la Démarche Appui Conseil. Organisation du cotech régional. 7 ML engagées en 2023
- Suivi de l'accompagnement RGPD « votre mission locale protège vos données ». 30 ML engagées en 2023
- Valorisation d'initiatives locales ou régionales
- Audition IGAS relative à la mise en œuvre du CEJ
- Audition par le Cabinet Orseu relative à l'évaluation de l'accord cadre Jeunes sous main de justice
- L'ARML est membre des CA de Savoirs pour réussir, AD2s, URHAJ
- L'ARML est membre du consortium Mobility for All

Initiation et réalisation d'une enquête/étude sociologique relative aux aspirations des jeunes accompagnés par le réseau

- Entretiens réalisés auprès de 156 jeunes.
- Administration d'un questionnaire à destination de 1 200 jeunes accompagnés par les ML



Programme de professionnalisation

L'ARML coordonne le programme de formation des conseillers CEJ du réseau national confié par l'UNML. 1 066 conseillers formés (+30% vs 2022)

L'ARML a organisé 47 sessions de formation dans le cadre du PRF régional 2023. 470 salariés ont été formés (+15% vs 2022)

Plan Régional de Formation 2023 :

- Constitution d'un groupe de réflexion sur la formation (Directions, RH, représentants des ML en charge de la formation ...) : 3 réunions + comité de sélection des OF
- Lancement du questionnaire Besoins de formation en direction des 43 missions locales
- Recueil et analyse des besoins en formation
- Priorisation des actions de formation du Plan Régional de Formation
- Planification de 37 sessions et 10 ACN

Les ateliers numériques de l'ARML :

- Une offre de 13 ateliers gratuits pour les Missions Locales
- 40 ateliers animés en 2023
- Refonte de l'offre des ateliers en 2023 : actualisation des informations et changements visuels = plus modernes et plus attractifs

Formation Premiers soins en santé mentale :

- Organisation de 6 sessions de formation (financement ARS) (X2 vs 2022)
- 80 conseillers formés et certifiés (x2,5 vs 2022)

Activité de l'organisme de formation

- En 2022, L'ARML s'est vue confier par l'UNML une mission déléguée relative à la formation des conseillers des Missions Locales de France et des territoires ultra marins à la mise en œuvre du CEJ
- L'ARML a procédé à la création du contenu et des modalités d'animation d'un module d'information CEJ
- Pour ce faire, le réseau des démultiplicateurs a été renforcé. 35 démultiplicateurs actifs en 2023
- Réalisation de 105 sessions de formation en 2023
- 1 066 conseillers formés

PRF 2023

• Accompagner les publics vulnérables	P4
• Construire et animer des modules collectifs	P5
• Développer une démarche participative avec les jeunes	P6
• L'Humour, un outil au service de l'accompagnement	P7
• Créer et animer un Escape Game	P8
• Génération Z : mieux comprendre la relation des jeunes au travail	P9
• Les ressorts de la motivation chez les jeunes	P10
• Soutenir le développement de la confiance en soi	P11
• Comprendre la souffrance psychologique des jeunes	P12
• Comprendre et repérer les comportements d'addiction	P13
• Aborder hygiène et présentation dans l'accompagnement	P14
• Gérer les émotions dans l'accompagnement	P15
• Le Droit des étrangers	P16
• Droit des étrangers mise à jour [prérequis : avoir suivi le module de base Droit des étrangers]	P17
• Mieux accueillir dans sa Mission Locale	P18
• Construire, développer et fidéliser un réseau de partenaires	P19
• Initier et développer de nouveaux projets	P20
• Approche quotidienne du droit du travail en mission locale	P21
• Communication non violente	P22
• Connaître et développer les soft skills	P23



Accompagnement des jeunes 1/3

Contrat d'Engagement Jeunes

- Animation de groupes d'échanges de pratiques
- Création d'un espace documentaire partagé
- Organisation de webinaires CEJ /imilo
- Accompagnement quotidien : questions, études de cas...
- Outillage des Missions Locales : abonnement à Linscription.com, dotation de Pass Digischool, dotation de jeux supports à l'animation d'ateliers

- Participation à l'élaboration du guide justice
- Suivi des agréments TIG en ML

Ressortissants étrangers

- Organisation de groupes d'échanges de pratiques
- Alimentation de la boîte à outils à destination des référents
- Elaboration de fiches régionales bonnes pratiques et dispositifs
- Participation à la Semaine de l'Intégration
- Poursuite du déploiement AGIR sur les départements
- Accompagnement à la déclinaison de l'accord cadre Offi
- Suivi programme Hope

Parrainage vers l'emploi

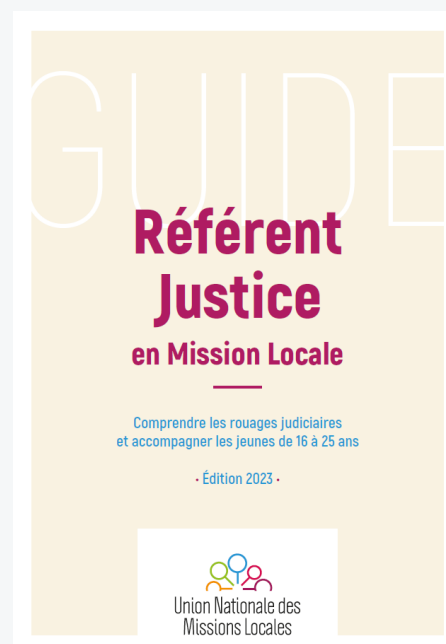
- Animation de groupes d'échanges de pratiques
- Alimentation de la boîte à outils à destination des référents
- Expérimentation parrainage collectif CEJ
- Présentation du dispositif parrainage aux équipes de l'Opcv EP

SMV

- Suivi du partenariat ML / CSMV
- Remise en place du processus d'orientation et de suivi des jeunes, initié conjointement SMV/ARML au démarrage du dispositif
- Mise en place de rencontres mensuelles conseillers ML / SMV

Jeunes Sous Main De Justice

- Animation de groupes d'échanges de pratiques
- Alimentation de la boîte à outils à destination des référents
- Organisation de sessions de formation ABC de la PJJ



Accompagnement des jeunes 2/3

Service Civique

- Partenariat avec l'Association Internationale de Mobilisation pour l'Égalité (AIME), l'Association Solidarités Séniors
- Appui à la mise en place des plateformes locales d'intermédiation service civique ML

PACEA

- Suivi enveloppe allocation et remontée des difficultés liées à sa consommation
- Echanges avec l'ASP relatifs aux difficultés rencontrées
- Webinaires de présentation des outils PIX et EVA

Santé

- Dans le cadre d'un conventionnement avec l'ARS, recrutement d'une chargée de projet santé
- Animation de groupes d'échanges de pratiques
- Mise à disposition d'une boîte à outils
- Publications mensuelles autour de la santé sur les réseaux sociaux
- Réalisation d'un calendrier santé à destination des conseillers
- Organisation de 6 sessions de formation « Premiers secours en santé mentale »

- Organisation de webinaires de présentation de la garantie santé AD2s
- Participation aux commissions garantie santé
- Partenariat avec les CPAM
- Organisation de webinaires avec la Fédération Sport pour tous, l'association Addik ' Tok, l'association La Fresque du climat, l'association Règles élémentaires, le Cnam pour l'escape Nutri game
- Réalisation d'une action de sensibilisation « Faciliter l'accès des jeunes à la gratuité des préservatifs »

Citoyenneté, Mobilité

- Développement du partenariat avec l'Association Remparts : déploiement de l'action « Patrimoine, Citoyenneté et lien social »
- Déploiement du consortium Mobility for All : mobilité internationale
- Webinaires de présentation de VISA, Emmaüs Connect, Empreintes Citoyennes, Fondation Roole



Accompagnement des jeunes 3/3



Obligation de formation

- Participation aux instances régionales
- Accompagnement à la mise en œuvre et au suivi de l'interconnexion de i-milo avec le système RIO
- Contribution au déploiement du dispositif Promo 16-18 en lien avec l'AFPA et les Missions Locales
- Organisation d'un cycle de travail en partenariat avec Citoyens et Territoires à destination des référents Obligation de formation [2022- 2023] : Réalisation d'un état des lieux : plus-value ; difficultés, leviers ; attentes et besoins. Organisation d'un séminaire de travail. Organisation de 2 conférences: Comment optimiser l'accompagnement des jeunes de 16 à 18 ans dans le cadre de l'obligation de formation ? « La question de la motivation de l'adolescent dans la perspective de sa future insertion professionnelle » .Dotation de documentation technique aux ML : "Développer les compétences sociales des adolescents par des ateliers de parole". "L'entretien motivationnel avec les adolescents et les jeunes adultes".
- Suivi des dispositifs expérimentaux dans le cadre de la Réforme des lycées Pro

Formation

- Organisation de temps de présentation d'organismes de formation : CNAM Grand Est ,IFAS EVA Santé, ALAJI

,Croix Rouge , Open Edge , Epitech , MFR

- Organisation d'un temps de présentation de l'ARIF , du dispositif DAI et DAEU animé par la Région
- Développement d'applicatifs Eva et Pix
- Déclic pour l'action : Suivi de la mise en œuvre

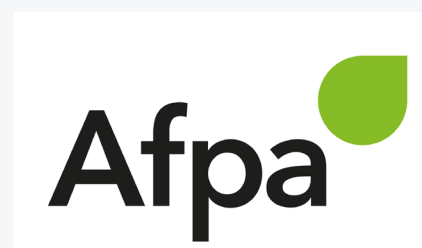
Ouiform

L'ARML intervient notamment sur :

- Veille, capitalisation et diffusion aux Missions Locales
- Participation au comité de pilotage régional
- Accompagnement à la mise en œuvre et au suivi de l'interconnexion d'i-milo avec la base Carif et Ouiform

Illettrisme

- Organisation de webinaires avec le délégué régional de l'ANLCl, avec l'Association Savoirs pour Réussir
- Participation aux Journées Nationales d'actions contre l'illettrisme



Partenariat renforcé avec France Travail

- Animation régionale de l'accord cadre de partenariat renforcé en lien avec la DR Pôle emploi
- Suivi de la mesure « suivi délégué » en lien avec Pôle emploi et les Missions Locales
- Mise en place de plans d'action partagés

Animation du Système d'Information i-milo

L'ARML assure une mission structurante d'administration technique et d'animation du système d'information i-milo.

- Appui à la maîtrise du système d'information
- Assistance quotidienne aux 43 ML à l'utilisation des SI
- Gestion de l'entrepôt régional de données
- Diffusion des consignes nationales, régionales et application des chartes de saisie
- Production, analyse et fonction de veille sur les données
- Réalisation et appui à la production de tableaux de bord comme outil de pilotage vers les Missions Locales et les financeurs
- Suivi des actions avec les SI tiers interconnectés à i-milo (ASP, AGORA , Pôle emploi, Ouiform)
- Animation des GRIM (groupe des référents I Milo) où sont abordés : les évolutions des SI, les règles de saisie, les solutions aux difficultés rencontrées
- Participation aux réunions nationales DSI UNML, Similo, club utilisateurs...



Emploi et formation 1/2

L'ARML anime des réunions régulières thématiques auprès des professionnels intervenant sur la relation Entreprises.

Organisation de groupes de travail des référents entreprise.

- Organisation de webinaires : Marine Nationale, Emplois Francs, Appli immersion facilitée
- Suivi des prescriptions contrats aidés
- Apprentissage : Réalisation d'un état des lieux régional autour de l'accès à l'apprentissage des jeunes accompagnés
- Prépa-apprentissage : Relais des lauréats ; Organisation d'une visio régionale avec les lauréats
- Suivi de la campagne de recrutement en apprentissage de la Région Grand Est
- Relais de l'actualité relative aux évolutions des dispositifs
- Relais au réseau d'offres d'emploi / POEC / alternance / campagnes de recrutement de grands groupes : LIDL, Ensio Est, Armée de l'air, GIFI, Center Parc, Chaussea, Carrefour, Adecco

Thématiques abordées :

- partenariats régionaux développés par l'ARML (CRMA, GEIQ, Armée de l'Air ...)
- Organisation de groupes d'échanges de pratiques des référents entreprise

La relation entreprise :

- Réussir un partenariat : quelles pratiques ? Étapes indispensables ? Points clés ?
- De quelle manière accompagner l'entreprise dans ses recrutements pour mieux attirer des candidats (action innovante pour promouvoir l'entreprise & ses métiers, discours du référent entreprise auprès des entreprises etc.)

Apprentissage : quelles difficultés rencontrées, partage d'actions développées au sein du réseau

- Echanges de pratiques, exemples d'actions développées sur le territoire
- Les contrats aidés
- Présentation de Mission Jeunes avec intervention d'AKTO, Prism'emploi, FASTT



prism'emploi
PROFESSIONNELS
DU RECRUTEMENT ET DE L'INTÉRIM



Emploi et formation 2/2

Développement de partenariats :

- ANEFA, Croix Rouge, Convention Régionale Equans, Partenariat Fédération régionale GEIQ
- Convention régionale Armée de l'Air
- Convention régionale CRMA Grand Est
- Partenariats OPCOs
- Convention régionale Mission Jeunes
- CNAM

● — EMPLOI ET HANDICAP

Emploi et handicap

- Mise à disposition des conseillers d'une boîte à outils
- Participation au groupe projet Interim et handicap dans le cadre du Plan Régional d'Insertion des travailleurs handicapés (PRITH) du Grand Est
- L'ARML est Chef de file sur l'action « Transition scolarité et accès à l'emploi ». Participation à l'organisation des 3 Journées Territoriales en 2023
- Promotion de la Semaine Européenne pour l'Emploi des Personnes Handicapées (SEEPH) 2023
- Poursuite du plan d'action concerté avec l'Agefiph pour développer les synergies entre le réseau des missions locales et l'Agefiph dans le cadre de la convention de partenariat ARML - Agefiph
- Emploi accompagné : Organisation de temps d'échanges avec les chefs de file des plateformes départementales Emploi Accompagné



le cnam
Grand Est



Bilan Communication & Stratégie numérique 1/2

Posts sur les réseaux sociaux (environ 205 publications par réseau)

Facebook (1.800 abonnés +30%),
Twitter (600 abonnés +10%),
Instagram (890 followers +20%),
LinkedIn (4.700 abonnés +25%)

Ateliers web : formations de une demie journée pour les salariés des Missions Locales du Grand Est.

De janvier à décembre 2023 : 40 ateliers animés.

Refonte de l'offre des ateliers et du catalogue : 13 ateliers web variés (2 nouveaux vs 2022)

Charte graphique : déclinaison des logos nationaux pour 8 Missions Locales du Grand Est en 2023

Repertoire des ML du Grand Est : distribution en 1.000 exemplaires

Réalisation du livret « chiffres clés 2022 » sous forme d'infographie

Création d'infographies et de supports visuels (catalogue PRF, fiches outils, nouvelle carte Grand Est...)

Animation du groupe des référents communication

Animation du groupe discord pour les référents communication : échanges de contenu, d'idées, d'informations, formation et présentation des nouveaux venus et planification des réunions et échanges de pratiques

Sites web :

- Site web ARML : **23 articles publiés en 2023**. Initialisation d'un travail de simplification et d'accessibilité
- Pilotage de la création du site des Missions Locales du Sud Mosellan (Sarrebouurg) et de Longwy
- Pilotage de la refonte du site des Missions Locales du Nord-Ouest Aubeois et de Briey

Campagne de communication mi-2023

dans le Grand Est - Cible 15 / 25 ans
6 capsules vidéo diffusées

Objectif de pallier au déficit de notoriété du réseau des ML

- > **Spotify** : mai / juin || septembre / octobre => 420.000 écoutes pour 81.000 auditeurs
- > **Snapchat** : avril / juin => 232.819 vues
- > **Tiktok** : avril / début juin || fin juin / fin juillet => 1.054 millions de vues
3.731 utilisateurs ont visité la page de destination

Lettre d'inform'action pour les directions et élus des Missions Locales du Grand Est :

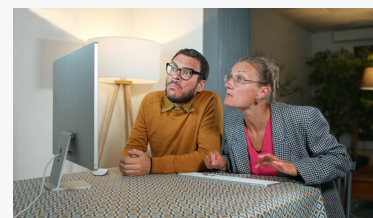
- 2 éditions en 2023

Participation aux réunions et groupes de travail de la commission communication



Tu veux savoir comment j'ai retrouvé le sourire après m'être cassé toutes les dents ?!

Missions Locales GRAND EST Le 1^{er} réseau d'insertion des 16-25 ans



Bilan Communication & Stratégie numérique 2/2

Campagne de communication fin 2023

Création d'une campagne de communication express. Etablissement de la stratégie, du rétroplanning, optimisation et analyse de la campagne

Dates de la campagne : de Novembre 2023 à décembre 2023
continuité jusqu'à fin février 2024

Travail sur les relations presse

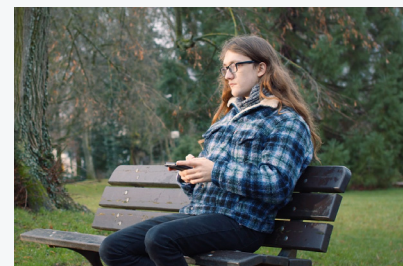
(5 Communiqués) : 40 retombées Presse environ (avec une prestataire indépendante) + Actualisation du dossier de presse de l'ARML

Goodies estampillés "Missions Locales Grand Est" distribués aux Missions Locales

- Stylos de couleurs en bambou estampillés « Missions Locales Grand Est » 2.000 exemplaires
- Blocs notes A5 estampillés « Missions Locales Grand Est » 1.000 exemplaires
- Bloc note A5 à 10.100 exemplaires
- Chemise A4 à 10.100 exemplaires
- Calendriers 2024 : 1850 exemplaires
- Sous-main Calendriers santé 2024 : 500 exemplaires
- Achat de jeux pédagogiques pour les Missions Locales (11 jeux de cartes + 1 jeu grand format sur l'hygiène)

Mailings à notre base de données :

- 1420 contacts
- 8 Mailings envoyés
- 2900 ouvertures de mail
- Taux ouverture moyen de 39%



Ca fait 3 mois que je dois aller à la Mission Locale. Et toi?



Chantier mutualisation

- Suivi de l'accompagnement à la mutualisation (Cabinet Endrix) et relais pour la finalisation des travaux identifiés à la fin de la convention
- Mutualisation des achats : Conventionnement avec une plate- forme d'achats (fournitures, mobilier). 20 ML engagées en 2023
- Accompagnement juridique : Elaboration d'un cahier des charges. Consultation de cabinets d'avocats. Organisation du comité de lecture. Mise en œuvre en 2023. 14 ML engagées en 2023
- Comptabilité analytique : Poursuite de l'accompagnement par le cabinet Endrix. Identification des besoins complémentaires. Suivi de la mise en œuvre
- Contractualisation assurances : existence d'un accord cadre ARML / MAIF
- Poursuite du chantier i-milo : mise en test de la formation à destination des nouveaux conseillers

Accompagnement à la labellisation des Missions Locales

- Participation aux travaux de définition du référentiel national
- Conventionnement avec le cabinet Ethik et Co et mise en œuvre d'un plan d'action et d'accompagnement des Missions Locales à la démarche de labellisation
- 3 ML labellisées en 2023



Notes

A series of horizontal dotted lines for writing notes.

ASSOCIATION RÉGIONALE DES MISSIONS LOCALES GRAND EST

 5 place Alexandre 1er - 54000 Nancy

 03 83 35 41 85

 contact@armlgrandest.fr

 <https://arml-grandest.fr>

SUIVEZ-NOUS SUR LES RESEAUX



Cliquez ici